

# Form 1070

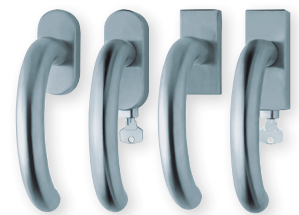
## Fenstergriffe



Drücker Edelstahl matt  
Rosette Edelstahl matt



Drücker Edelstahl poliert  
Rosette Edelstahl poliert



### Details:

**Material:** Edelstahl 304 nach AISI-Norm  
**Oberflächen:** Edelstahl matt  
Edelstahl poliert

**Technik:** Metall-Unterkonstruktion (90°-Rasterung)  
**Standard Stiftlänge:** 24 / 32 / 42 / 90 mm,  
42 mm bei abschließbaren Rosetten,  
200 Nm Widerstand gegen Abdrehen  
oder Abreißen,  
abweichende Längen auf Anfrage  
**Vierkantmaß:** 7 mm

# Form 1070

## Fenstergriffe

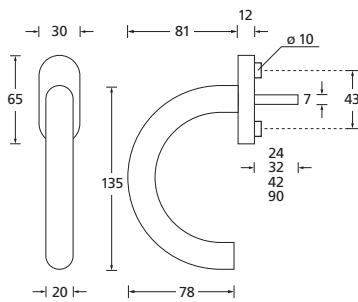


### Fenstergriffe

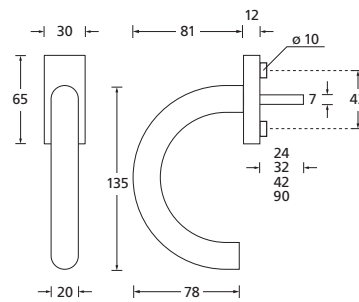
### Edelstahl matt

### Edelstahl poliert

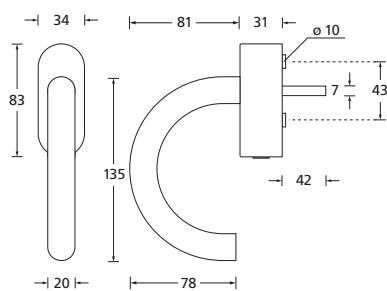
	auf Ovalrosette	107041	P107041
	auf Ovalrosette abschließbar (200 Nm)	O10707	OP10707
	auf Rosette eckig	E107041	EP107041
	auf Rosette eckig abschließbar (200 Nm)	E10707	EP10707



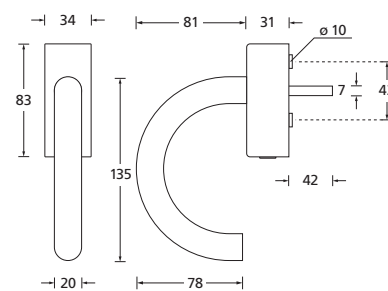
auf Ovalrosette



auf eckiger Rosette



auf Ovalrosette abschließbar



auf eckiger Rosette abschließbar