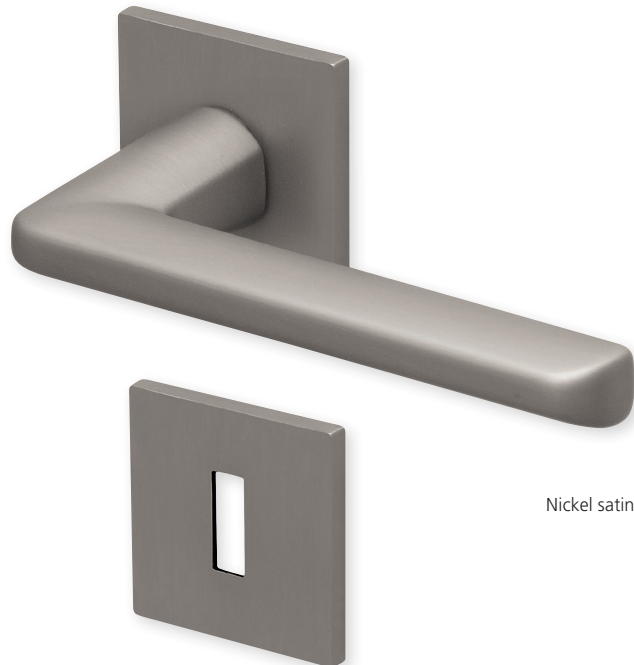
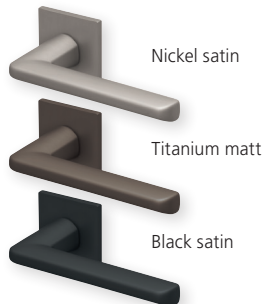
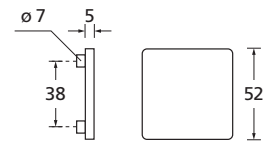
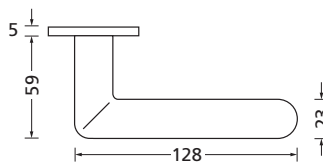
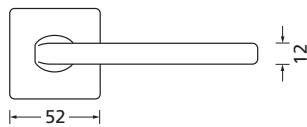


Form 8050 Q

formspiele® auf 5 mm flachen Quadratrosetten



Nickel satin



Details:

Material: Zinkdruckguss /
Oberflächen: Nickel satin
Titanium matt
Black satin

Technik: Drücker und Rosette festdrehbar
miteinander verbunden,
starke Rückstellfedern unterstützen
tatkraftig das Schloss,
Anschlag für Geradestehen des Drückers

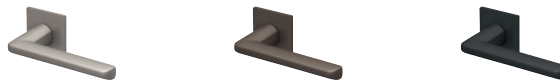
Standard Türstärke: 38 - 42 mm

Vierkantmaß: 8 mm Vierkantstift (8,5 mm Distanzhülse)

Verschraubung: M4-Durchzugsschrauben

Form **8050 Q**

formspiele® auf 5 mm flachen Quadratrosetten



Drückerpaar

	auf Quadratrosette	QNS80500S	QTT80500S	QBS80500S
--	--------------------	-----------	-----------	-----------

Halbgarnitur

	DIN R DIN L	QNS8050010S QNS8050020S	QTT8050010S QTT8050020S	QBS8050010S QBS8050020S
--	----------------	----------------------------	----------------------------	----------------------------

Knopf

	für Wechselgarnitur	QNS671000S	QTT671000S	QBS671000S
	Knopf drehbar DIN R/L	QNS16081DOS	QTT16081DOS	QBS16081DOS
	Knopf einseitig fix	QNS691000S	QTT691000S	QBS691000S

Rosettenkits

	BB - Kit	QNS17006	QTT17006	QBS17006
	PZ - Kit	QNS17007	QTT17007	QBS17007
	RZ - Kit	QNS17008	QTT17008	QBS17008
	Blind - Kit	QNS17012	QTT17012	QBS17012
	WC - Kit	QNS17015	QTT17015	QBS17015

Drückerpaar für Glastürschloss

		DNS80500S	DTT80500S	DBS80500S
--	--	-----------	-----------	-----------

Fenstergriff

	auf eckiger Rosette	ENS8050	ETT8050	EBS8050
--	---------------------	---------	---------	---------

Zierhülsen 4er Set für 2-teiliges Band

	ø 15 mm Innendurchm.	NS2015	TT2015	BS2015
	ø 16 mm Innendurchm.	NS2016	TT2016	BS2016

Türbänder

	2-teilig Paar	NS2000	TT2000	BS2000
	3-teilig Paar	NS3000	TT3000	BS3000

Technik:

Festdrehbar mit dem Drücker verbundene Rosetten können **bequem in Sekundenschnelle** auf die Unterkonstruktionen aufgeklipt werden.
Starke Rückstellfedern unterstützen tatkräftig das Schloss und verhindern das Hängen der Drücker.
 Trotz integrierter Technik mit Rückstellfedern und Anschlag sind die Rosetten **5 mm flach!**

