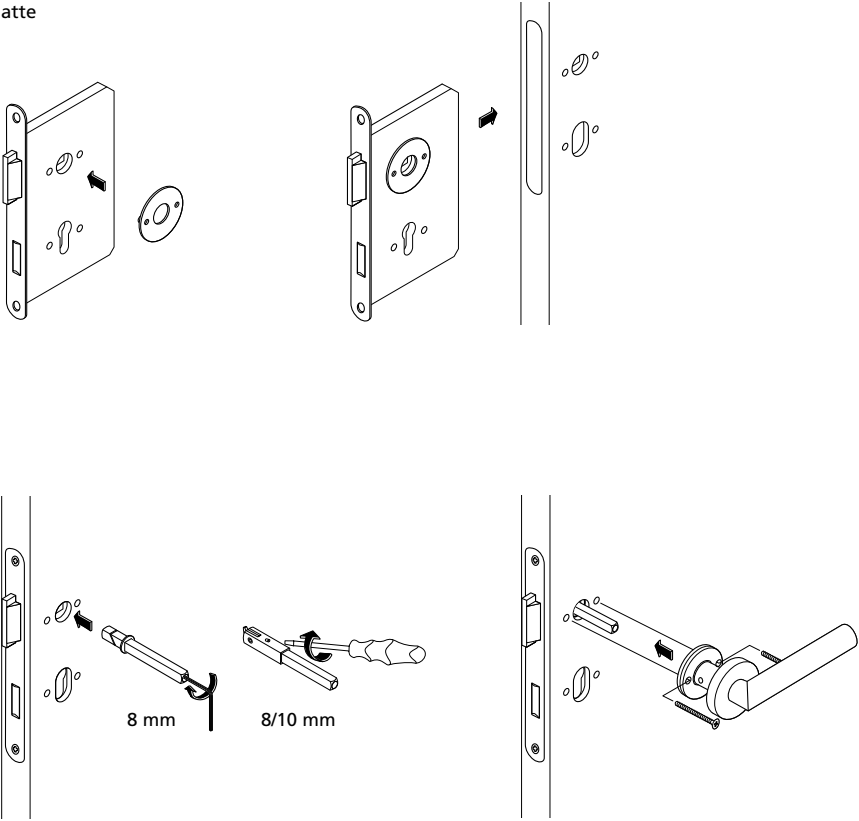


Neues Qualitätsniveau für Jedermann!
Haustürbeschläge und Zubehör
aus Edelstahl AISI 304

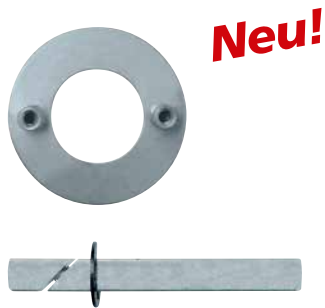


Montageplatte mit Wechselstift für Halbgarnituren

Montageplatte

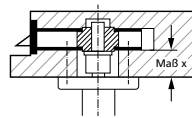


Montageplatte mit Wechselstift für Halbgarnituren



Neu!

Montageplatte mit
Klemmwechselstift 8 mm



Set mit Stiftlänge 58 mm
Maß x: 9-19 mm

Art.-Nr. € exkl. MwSt.
00140Set **21,90**

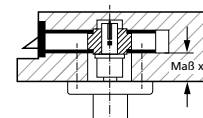
Set mit Stiftlänge 68 mm
Maß x: 19-29 mm

Art.-Nr. € exkl. MwSt.
00141Set **21,90**



Neu!

Montageplatte mit
Hakenwechselstift 8/10 mm



Set mit Stiftlänge 80 mm
Maß x: 29-39 mm

Art.-Nr. € exkl. MwSt.
00108Set **21,90**

Auswahl der Formen mit Pullbloc®-Kugellagertechnik



Form **1008** auf Rundrosette



Form **1012** auf Rundrosette

| Rosettengarnitur | | Edelstahl matt | |
|------------------------------|-------------|-----------------------|-------------|
| | Art.-Nr. | € | exkl. MwSt. |
| PZ - Halb-Garnitur DIN R/L | PB80083/4 | 30,60 | |
| PZ - WG - Knopf ger. DIN R/L | PB10085/6 | 61,90 | |
| PZ - WG - Knopf gek. DIN R/L | PB100851/61 | 65,90 | |
| Drücker/Lochteil | D10080 | 12,95 | |

| Rosettengarnitur | | Edelstahl poliert | |
|------------------------------|--------------|--------------------------|-------------|
| | Art.-Nr. | € | exkl. MwSt. |
| PZ - Halb-Garnitur DIN R/L | PBP80083/4 | 34,60 | |
| PZ - WG - Knopf ger. DIN R/L | PBP10085/6 | 71,90 | |
| PZ - WG - Knopf gek. DIN R/L | PBP100851/61 | 75,90 | |
| Drücker/Lochteil | DP10080 | 16,95 | |

| Rosettengarnitur | | Edelstahl matt | |
|------------------------------|-------------|-----------------------|-------------|
| | Art.-Nr. | € | exkl. MwSt. |
| PZ - Halb-Garnitur DIN R/L | PB80123/4 | 30,60 | |
| PZ - WG - Knopf ger. DIN R/L | PB10125/6 | 61,90 | |
| PZ - WG - Knopf gek. DIN R/L | PB101251/61 | 65,90 | |
| Drücker/Lochteil | D10120 | 12,95 | |

Auswahl der Formen mit Pullbloc®-Kugellagertechnik



Form **1016** auf Rundrosette



Form **1025** auf Rundrosette

| Rosettengarnitur | | Edelstahl matt | |
|------------------------------|-------------|-----------------------|-------------|
| | Art.-Nr. | € | exkl. MwSt. |
| PZ - Halb-Garnitur DIN R/L | PB80163/4 | 34,40 | |
| PZ - WG - Knopf ger. DIN R/L | PB10165/6 | 67,90 | |
| PZ - WG - Knopf gek. DIN R/L | PB101651/61 | 71,90 | |
| Drücker/Lochteil | D10160 | 14,95 | |

| Rosettengarnitur | | Edelstahl poliert | |
|------------------------------|--------------|--------------------------|-------------|
| | Art.-Nr. | € | exkl. MwSt. |
| PZ - Halb-Garnitur DIN R/L | PBP80163/4 | 38,40 | |
| PZ - WG - Knopf ger. DIN R/L | PBP10165/6 | 77,90 | |
| PZ - WG - Knopf gek. DIN R/L | PBP101651/61 | 81,90 | |
| Drücker/Lochteil | DP10160 | 18,95 | |

| Rosettengarnitur | | Edelstahl matt | |
|------------------------------|-------------|-----------------------|-------------|
| | Art.-Nr. | € | exkl. MwSt. |
| PZ - Halb-Garnitur DIN R/L | PB80253/4 | 34,40 | |
| PZ - WG - Knopf ger. DIN R/L | PB10255/6 | 67,90 | |
| PZ - WG - Knopf gek. DIN R/L | PB102551/61 | 71,90 | |
| Drücker/Lochteil | D10250 | 14,95 | |

| Rosettengarnitur | | Edelstahl poliert | |
|------------------------------|--------------|--------------------------|-------------|
| | Art.-Nr. | € | exkl. MwSt. |
| PZ - Halb-Garnitur DIN R/L | PBP80253/4 | 38,40 | |
| PZ - WG - Knopf ger. DIN R/L | PBP10255/6 | 77,90 | |
| PZ - WG - Knopf gek. DIN R/L | PBP102551/61 | 81,90 | |
| Drücker/Lochteil | DP10250 | 18,95 | |

Auswahl der Formen mit Pullbloc®-Kugellagertechnik



Form **2100** auf Rundrosette

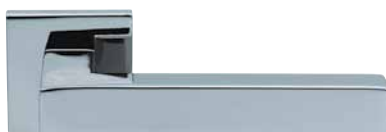


Form **2106** auf Rundrosette

| Edelstahl matt | |
|------------------------------|---------------------------|
| Rosettengarnitur | Art.-Nr. € exkl. MwSt. |
| PZ - Halb-Garnitur DIN R/L | PB821003/4 30,60 |
| PZ - WG - Knopf ger. DIN R/L | PB21005/6 61,90 |
| PZ - WG - Knopf gek. DIN R/L | PB210051/61 65,90 |
| Drücker/Lochteil | D21000 12,95 |
| Edelstahl poliert | |
| Rosettengarnitur | Art.-Nr. € exkl. MwSt. |
| PZ - Halb-Garnitur DIN R/L | PBP821003/4 34,60 |
| PZ - WG - Knopf ger. DIN R/L | PBP21005/6 71,90 |
| PZ - WG - Knopf gek. DIN R/L | PBP210051/61 75,90 |
| Drücker/Lochteil | DP21000 16,95 |

| Edelstahl matt | |
|------------------------------|---------------------------|
| Rosettengarnitur | Art.-Nr. € exkl. MwSt. |
| PZ - Halb-Garnitur DIN R/L | PB821063/4 30,60 |
| PZ - WG - Knopf ger. DIN R/L | PB21065/6 61,90 |
| PZ - WG - Knopf gek. DIN R/L | PB210651/61 65,90 |
| Drücker/Lochteil | D21060 12,95 |
| Edelstahl poliert | |
| Rosettengarnitur | Art.-Nr. € exkl. MwSt. |
| PZ - Halb-Garnitur DIN R/L | PBP821063/4 34,60 |
| PZ - WG - Knopf ger. DIN R/L | PBP21065/6 71,90 |
| PZ - WG - Knopf gek. DIN R/L | PBP210651/61 75,90 |
| Drücker/Lochteil | DP21060 16,95 |

Auswahl der Formen mit Pullbloc®-Kugellagertechnik



Form **1002** auf Quadratrosette



Form **1011** auf Quadratrosette

| Rosettengarnitur | Edelstahl matt | |
|------------------------------|-----------------------|---------------|
| | Art.-Nr. | € exkl. MwSt. |
| PZ - Halb-Garnitur DIN R/L | PBQ80023/4 | 42,60 |
| PZ - WG - Knopf ger. DIN R/L | PBQ10025/6 | 73,90 |
| PZ - WG - Knopf gek. DIN R/L | PBQ100251/61 | 77,90 |
| Drücker/Lochteil | D10020 | 12,95 |

| Rosettengarnitur | Edelstahl poliert | |
|------------------------------|--------------------------|---------------|
| | Art.-Nr. | € exkl. MwSt. |
| PZ - Halb-Garnitur DIN R/L | PBQP80023/4 | 46,60 |
| PZ - WG - Knopf ger. DIN R/L | PBQP10025/6 | 83,90 |
| PZ - WG - Knopf gek. DIN R/L | PBQP100251/61 | 87,90 |
| Drücker/Lochteil | DP10020 | 16,95 |

| Rosettengarnitur | Edelstahl matt | |
|------------------------------|-----------------------|---------------|
| | Art.-Nr. | € exkl. MwSt. |
| PZ - Halb-Garnitur DIN R/L | PBQ80113/4 | 42,60 |
| PZ - WG - Knopf ger. DIN R/L | PBQ10115/6 | 73,90 |
| PZ - WG - Knopf gek. DIN R/L | PBQ101151/61 | 77,90 |
| Drücker/Lochteil | D10110 | 12,95 |

Knöpfe inkl. PZ-Rosette für Wechselgarnitur



Kugelknopf
gerade



Kugelknopf
gekröpft



Kugelknopf
gerade



Kugelknopf
gekröpft



Zylindrischer Knopf
gerade



Zylindrischer Knopf
versetzt



Zylindrischer Knopf
gerade



Zylindrischer Knopf
versetzt

auf Rundrosette

| | | |
|------------------------------|-------|--------------|
| Kugelknopf gerade | 77101 | 30,60 |
| Kugelknopf gekröpft | 78101 | 34,60 |
| Zylindrischer Knopf gerade | 72101 | 30,60 |
| Zylindrischer Knopf versetzt | 76201 | 34,60 |

Edelstahl matt

| Art.-Nr. | € exkl. MwSt. |
|----------|---------------|
| 77101 | 30,60 |
| 78101 | 34,60 |
| 72101 | 30,60 |
| 76201 | 34,60 |

auf Rundrosette

| | | |
|------------------------------|--------|--------------|
| Kugelknopf gerade | P77101 | 34,60 |
| Kugelknopf gekröpft | P78101 | 38,60 |
| Zylindrischer Knopf gerade | P72101 | 34,60 |
| Zylindrischer Knopf versetzt | P76201 | 38,60 |

Edelstahl poliert

| Art.-Nr. | € exkl. MwSt. |
|----------|---------------|
| P77101 | 34,60 |
| P78101 | 38,60 |
| P72101 | 34,60 |
| P76201 | 38,60 |

auf Quadratrosette

| | | |
|------------------------------|--------|--------------|
| Kugelknopf gerade | Q77101 | 36,60 |
| Kugelknopf gekröpft | Q78101 | 40,60 |
| Zylindrischer Knopf gerade | Q72101 | 36,60 |
| Zylindrischer Knopf versetzt | Q76201 | 40,60 |

Edelstahl matt

| Art.-Nr. | € exkl. MwSt. |
|----------|---------------|
| Q77101 | 36,60 |
| Q78101 | 40,60 |
| Q72101 | 36,60 |
| Q76201 | 40,60 |

auf Quadratrosette

| | | |
|------------------------------|---------|--------------|
| Kugelknopf gerade | QP77101 | 40,60 |
| Kugelknopf gekröpft | QP78101 | 44,60 |
| Zylindrischer Knopf gerade | QP72101 | 40,60 |
| Zylindrischer Knopf versetzt | QP76201 | 44,60 |

Edelstahl poliert

| Art.-Nr. | € exkl. MwSt. |
|----------|---------------|
| QP77101 | 40,60 |
| QP78101 | 44,60 |
| QP72101 | 40,60 |
| QP76201 | 44,60 |

Zubehör



Sicherheitsrosette
rund



Sicherheitsrosette
quadratisch



Türstopper TS 20
H50/ø30 mm



Türstopper TS 23
mit Gummi-Unterlegplatte
H25 (39)/L67/B 65 mm



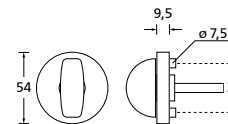
Sicherheitsrosette
rund



Sicherheitsrosette
quadratisch



Riegel für Sperrbügel
rund



| Sicherheitsrosette | Edelstahl matt | |
|---------------------------------|-----------------------|---------------|
| | Art.-Nr. | € exkl. MwSt. |
| Paar rund mit KZS | 27041 | 43,90 |
| Paar quadratisch mit KZS | Q27041 | 49,90 |
| Paar rund | 27040 | 35,90 |
| Paar quadratisch | Q27040 | 41,90 |

| Sicherheitsrosette | Edelstahl poliert | |
|---------------------------------|--------------------------|---------------|
| | Art.-Nr. | € exkl. MwSt. |
| Paar rund mit KZS | P27041 | 45,90 |
| Paar quadratisch mit KZS | QP27041 | 51,90 |
| Paar rund | P27040 | 37,90 |
| Paar quadratisch | QP27040 | 43,90 |

| Türstopper | Edelstahl matt | |
|---|-----------------------|---------------|
| | Art.-Nr. | € exkl. MwSt. |
| TS 20 rund | 20020 | 14,90 |
| TS 23 Schildkröte | 20023 | 17,90 |
| Gummi-Unterlegplatte für Türstopper TS 23 Schildkröte | 200231 | 3,00 |

| Riegel für Sperrbügel | Edelstahl matt | |
|------------------------------|-----------------------|---------------|
| | Art.-Nr. | € exkl. MwSt. |
| Stiftlänge 32/32 | SB87015-1 | 29,90 |
| Stiftlänge 32/42 | SB87015 | 29,90 |

Zylinderüberstand bei Sicherheitsrosetten mit Kernziehschutz: 8-15 mm

Einbruchhemmend **ES 1 / ES 2 DIN 18257** Edelstahl matt



Griffknopf / Drücker



Zylindrischer Knopf / Drücker

| Griffknopf / Drücker | ES 1 mit Kernziehschutz | |
|-----------------------------------|-------------------------|---------------|
| | Art.-Nr. | € exkl. MwSt. |
| PZ - LA 72 mm | 39010GES1 | 141,90 |
| PZ - LA 92 mm | 39011GES1 | 141,90 |
| ÖNORM PZ - LA 88 mm | 3901230GES1 | 141,90 |
| FS DIN 18273 PZ - LA 72 mm | 39110GES1FS | 163,90 |

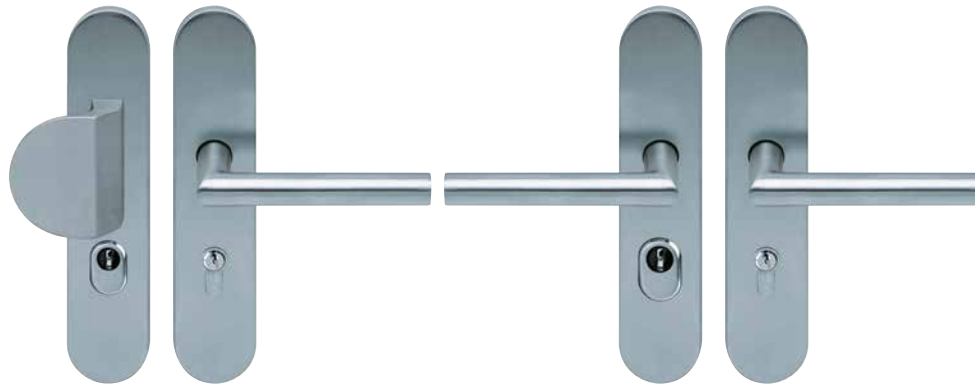
| Griffknopf / Drücker | ES 2 mit Kernziehschutz | |
|-----------------------------------|-------------------------|---------------|
| | Art.-Nr. | € exkl. MwSt. |
| PZ - LA 72 mm | 39010GES2 | 165,90 |
| PZ - LA 92 mm | 39011GES2 | 165,90 |
| ÖNORM PZ - LA 88 mm | 3901230GES2 | 165,90 |
| FS DIN 18273 PZ - LA 72 mm | 39110GES2FS | 189,90 |

| Zyl. Knopf / Drücker | ES 1 mit Kernziehschutz | |
|-----------------------------------|-------------------------|---------------|
| | Art.-Nr. | € exkl. MwSt. |
| PZ - LA 72 mm | 39010KES1 | 141,90 |
| PZ - LA 92 mm | 39011KES1 | 141,90 |
| ÖNORM PZ - LA 88 mm | 3901230KES1 | 141,90 |
| FS DIN 18273 PZ - LA 72 mm | 39110KES1FS | 163,90 |

| Zyl. Knopf / Drücker | ES 2 mit Kernziehschutz | |
|-----------------------------------|-------------------------|---------------|
| | Art.-Nr. | € exkl. MwSt. |
| PZ - LA 72 mm | 39010KES2 | 165,90 |
| PZ - LA 92 mm | 39011KES2 | 165,90 |
| ÖNORM PZ - LA 88 mm | 3901230KES2 | 165,90 |
| FS DIN 18273 PZ - LA 72 mm | 39110KES2FS | 189,90 |

Zylinderüberstand **ES 1**: 12-17 mm, **ES 2**: 11-14 mm. Türstärken bis **95 mm** möglich. Bei Bestellung bitte **immer** angeben.
Schutzbeschläge **ES 1** werden mit drei M6-Durchzugschrauben befestigt.
Schutzbeschläge **ES 2** werden mit zwei M8-Durchzugschrauben und einer M6-Durchzugschraube befestigt.
Kombinierbar mit allen Türdrückerformen (Feuerschutz auf Anfrage).

Einbruchhemmend **ES 1 / ES 2 DIN 18257** Edelstahl matt



Griffplatte / Drücker

Drücker / Drücker

| | | ES 1 mit Kernziehschutz | | | | ES 1 mit Kernziehschutz | |
|-----------------------------------|------------|--------------------------------|-------------|-----------------------------------|------------|--------------------------------|-------------|
| Griffplatte / Drücker | Art.-Nr. | € | exkl. MwSt. | Drücker / Drücker | Art.-Nr. | € | exkl. MwSt. |
| PZ - LA 72 mm | 39010ES1 | 151,90 | | PZ - LA 72 mm | 39013ES1 | 119,90 | |
| PZ - LA 92 mm | 39011ES1 | 151,90 | | PZ - LA 92 mm | 39014ES1 | 119,90 | |
| ÖNORM PZ - LA 88 mm | 3901230ES1 | 151,90 | | ÖNORM PZ - LA 88 mm | 3901530ES1 | 119,90 | |
| FS DIN 18273 PZ - LA 72 mm | 39110ES1FS | 173,90 | | FS DIN 18273 PZ - LA 72 mm | 39113ES1FS | 143,90 | |
| | | ES 2 mit Kernziehschutz | | | | ES 2 mit Kernziehschutz | |
| Griffplatte / Drücker | Art.-Nr. | € | exkl. MwSt. | Drücker / Drücker | Art.-Nr. | € | exkl. MwSt. |
| PZ - LA 72 mm | 39010ES2 | 175,90 | | PZ - LA 72 mm | 39013ES2 | 141,90 | |
| PZ - LA 92 mm | 39011ES2 | 175,90 | | PZ - LA 92 mm | 39014ES2 | 141,90 | |
| ÖNORM PZ - LA 88 mm | 3901230ES2 | 175,90 | | ÖNORM PZ - LA 88 mm | 3901530ES2 | 141,90 | |
| FS DIN 18273 PZ - LA 72 mm | 39110ES2FS | 199,90 | | FS DIN 18273 PZ - LA 72 mm | 39113ES2FS | 165,90 | |

Zylinderüberstand **ES 1**: 12-17 mm, **ES 2**: 11-14 mm. Türstärken bis **95 mm** möglich. Bei Bestellung bitte **immer** angeben.
Schutzbeschläge **ES 1** werden mit drei M6-Durchzugschrauben befestigt.
Schutzbeschläge **ES 2** werden mit zwei M8-Durchzugschrauben und einer M6-Durchzugschraube befestigt.

Kombinierbar mit allen Türdrückerformen (Feuerschutz auf Anfrage).

Einbruchschutzklasse 2 **DIN EN 1906**

Edelstahl matt



Griffknopf
inkl. Pullbloc® PZ-Halbgarnitur



Griffplatte
inkl. Pullbloc® PZ-Halbgarnitur

| mit Griffknopf | | mit Kernziehschutz | | mit Griffplatte | | mit Kernziehschutz | |
|-----------------------|--|---------------------------|---------------|------------------------|--|---------------------------|---------------|
| | | Art.-Nr. | € exkl. MwSt. | | | Art.-Nr. | € exkl. MwSt. |
| PZ - LA 72 mm | | PB39016G | 141,90 | PZ - LA 72 mm | | PB39016 | 151,90 |

Zylinderüberstand: 12-17 mm. Türstärken bis **72 mm** möglich. Bei Bestellung bitte **immer** angeben.
Schutzbeschläge mit **Einbruchschutzklasse 2** werden mit vier M5-Durchzugschrauben besonderer Güte befestigt.
Bitte ausschließlich beiliegende Schrauben verwenden!

Kombinierbar mit allen Türdrückerformen

Einbruchschutzklasse 2 **DIN EN 1906**

Edelstahl matt



Zylindrischer Knopf
inkl. Pullbloc® PZ-Halbgarnitur



Drücker
inkl. Pullbloc® PZ-Halbgarnitur

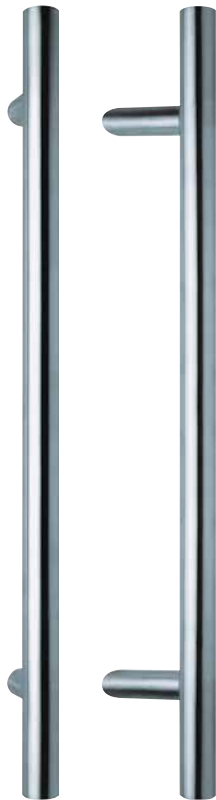
| | | mit Kernziehschutz | | | | mit Kernziehschutz | |
|--------------------------------|--|--------------------|---------------|--------------------|--|--------------------|---------------|
| mit Zylindrischer Knopf | | Art.-Nr. | € exkl. MwSt. | mit Drücker | | Art.-Nr. | € exkl. MwSt. |
| PZ - LA 72 mm | | PB39016K | 141,90 | PZ - LA 72 mm | | PB39019 | 119,90 |

Zylinderüberstand: 12-17 mm. Türstärken bis **72 mm** möglich. Bei Bestellung bitte **immer** angeben.
Schutzbeschläge mit **Einbruchschutzklasse 2** werden mit vier M5-Durchzugschrauben besonderer Güte befestigt.
Bitte ausschließlich beiliegende Schrauben verwenden!

Kombinierbar mit allen Türdrückerformen

Stoßgriffe SG 16 ø 32/25

Edelstahl matt



Stoßgriffe SG 16 ø 32 / 25

| SG 16 ø 32/25 gerade | Art.-Nr. | € exkl. MwSt. |
|-----------------------------|----------|---------------|
| ø 32 / BA 250 / GL 350 | 15161 | 39,90 |
| ø 32 / BA 350 / GL 450 | 15162 | 43,90 |
| ø 32 / BA 350 / GL 600 | 15163 | 49,90 |
| ø 32 / BA 500 / GL 800 | 15164 | 59,90 |
| ø 32 / BA 700 / GL 1000 | 15165 | 71,90 |
| ø 32 / BA 900 / GL 1200 | 15166 | 83,90 |
| ø 32 / BA 1000 / GL 1400 | 15167 | 99,90 |
| ø 32 / BA 1200 / GL 1600 | 15168 | 113,90 |

| SG 16 ø 32/25 gekröpft | Art.-Nr. | € exkl. MwSt. |
|-------------------------------|----------|---------------|
| ø 32 / BA 250 / GL 350 | 25161 | 47,90 |
| ø 32 / BA 350 / GL 450 | 25162 | 51,90 |
| ø 32 / BA 350 / GL 600 | 25163 | 57,90 |
| ø 32 / BA 500 / GL 800 | 25164 | 67,90 |
| ø 32 / BA 700 / GL 1000 | 25165 | 79,90 |
| ø 32 / BA 900 / GL 1200 | 25166 | 91,90 |
| ø 32 / BA 1000 / GL 1400 | 25167 | 109,90 |
| ø 32 / BA 1200 / GL 1600 | 25168 | 121,90 |

Montageset für Stoßgriffe

| durchgebohrt | Art.-Nr. | € exkl. MwSt. |
|--------------------------------------|----------|---------------|
| beidseitig durchgebohrt | 15103 | 18,30 |
| einseitig durchgebohrt | 15101 | 18,30 |
| bis 75 mm Türstärke, Bohrung ø 12 mm | | |

| einseitig unsichtbar | Art.-Nr. | € exkl. MwSt. |
|---|----------|---------------|
| für Hohlüren | 15105 | 18,30 |
| für Holz- und Kunststoffüren | 15104 | 18,30 |
| Bohrung: Hohlüren ø 11 mm, Holz-/Kunststoffüren ø 10 mm | | |

ø = Durchmesser / BA = Bohrabstand / GL = Gesamtlänge

Stoßgriffe ø 32 mm

Edelstahl matt



SG 20 32/300



SG 04 32/300



SG 05 32/300



SG 07 32/300

| Stoßgriffe ø 32 mm | Art.-Nr. | € exkl. MwSt. |
|---------------------------|----------|---------------|
| SG 20 ø32/BA 300 | 15202 | 39,90 |
| SG 04 ø32/BA 300 | 15042 | 51,90 |
| SG 05 ø32/BA 300 | 15052 | 51,90 |
| SG 07 ø32/BA 300 | 15072 | 51,90 |

Montageset für Stoßgriffe

| durchgebohrt | Art.-Nr. | € exkl. MwSt. |
|-------------------------|----------|---------------|
| beidseitig durchgebohrt | 15102 | 18,30 |
| einseitig durchgebohrt | 15100 | 18,30 |

bis 75 mm Türstärke, Bohrung ø 12 mm

| einseitig unsichtbar | Art.-Nr. | € exkl. MwSt. |
|-------------------------------|----------|---------------|
| für Hohltüren | 15107 | 18,30 |
| für Holz- und Kunststofftüren | 15106 | 18,30 |

Bohrung: Hohltüren ø 11 mm, Holz-/Kunststofftüren ø 10 mm

ø = Durchmesser / BA = Bohrabstand



Kaltenbrunn 22, D-83413 Fridolfing

Fon: +49 8684 96967-0, Fax: +49 8684 96967-29

info@scoop-tec.de, www.scoop-tec.de