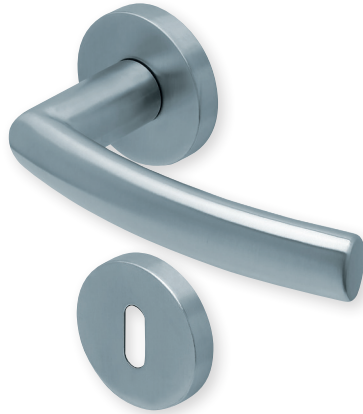
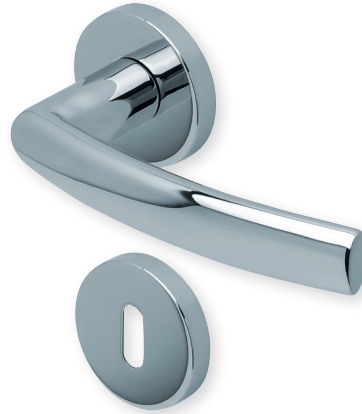


Form 1003 auf Rundrosette

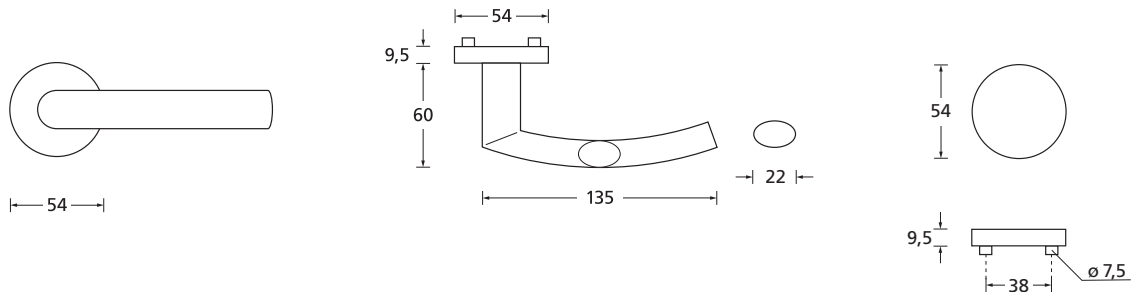
Pullbloc® 3.0 Kugellagertechnik



Drücker Edelstahl matt
Rosette Edelstahl matt



Drücker Edelstahl poliert
Rosette Edelstahl poliert



Details:

Material: Edelstahl 304 nach AISI-Norm
Oberflächen: Edelstahl matt
Edelstahl poliert
Technik: Pullbloc® 3.0 Kugellagertechnik,
Kugellager aus gehärtetem Stahl,
beidseitig 2 Federstahl-Druckfedern,
30 Jahre Funktionsgarantie

Standard Türstärke: 38 - 42 mm
Verschraubung: selbstschneidende Durchzugsschrauben,
ab 42 mm Türstärke:
Gewindehülsen und M4 Schrauben
Vierkantmaß: 8 mm Vierkantstift (8,5 mm Distanzhülse)
Gebrauchskategorie: 3 - DIN EN 1906
Klassifizierung 3 | 7 | - | 0 | 0 | 4 | 0 | B

Form 1003 auf Rundrosette

Pullbloc® 3.0 Kugellagertechnik



Rosettengarnitur		Edelstahl matt	Edelstahl poliert
	OS - Garnitur (ohne Schlüsselrosette)	PB3.0-10030S	PB3.0-P10030S
	BB - Garnitur	PB3.0-10030	PB3.0-P10030
	PZ - Garnitur	PB3.0-10032	PB3.0-P10032
	Blind - Garnitur	PB3.0-10031	PB3.0-P10031
	RZ - Garnitur	PB3.0-10038	PB3.0-P10038
	WC - Garnitur	PB3.0-10033	PB3.0-P10033
	WC - Garnitur rot/weiß Anz.	PB3.0-100331	PB3.0-P100331
	WC - Garnitur rot/grün Anz.	PB3.0-100332	PB3.0-P100332
Wechsel-Garnitur			
	PZ-WG - Knopf ger. DIN R/L	PB3.0-10035/6	PB3.0-P10035/6
	PZ-WG - Knopf gekr. DIN R/L	PB3.0-100351/61	PB3.0-P100351/61
	PZ-WG - Zyl. Knopf ger. DIN R/L	PB3.0-100352/62	PB3.0-P100352/62
	PZ-WG - Zyl. Knopf versetzt DIN R/L	PB3.0-100353/63	PB3.0-P100353/63
Drückerpaar			
	ohne Rosetten	D10030	DP10030

Technik:

Pullbloc® 3.0 Kugellagertechnik

Wartungsfreie Kugellager aus gehärtetem Stahl, 4 starke vorgespannte Druckfedern, Stütznocken, Basis aus glasfaserverstärktem Polyamid und selbstschneidende Durchzugsschrauben (ab 42 mm Türstärke: Gewindehülsen und M4 Schrauben).

