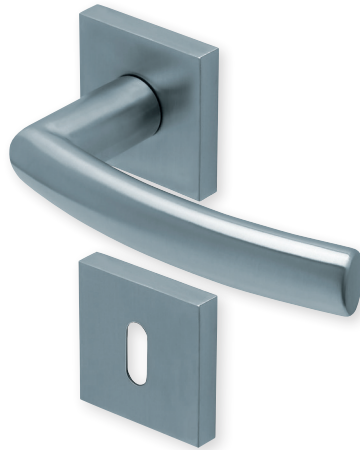
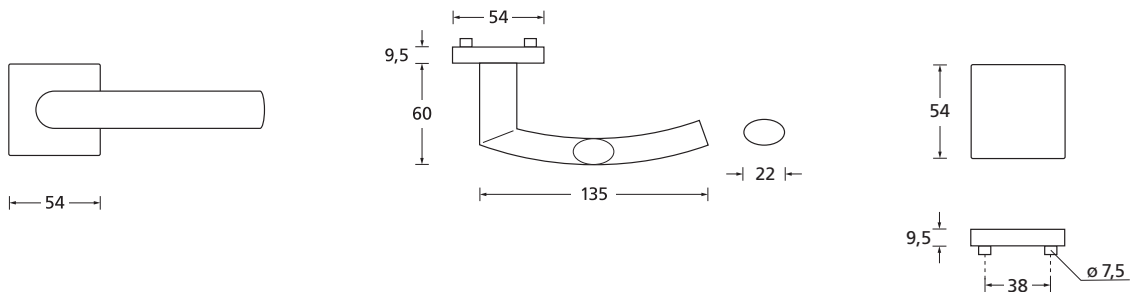


Form **1003** auf Quadratrosette

Stiftschnellverbindung mit **Pullbloc® 3.0** Kugellagertechnik



Drücker Edelstahl matt
Rosette Edelstahl matt



Details:

Material:	Edelstahl 304 nach AISI-Norm	Standard Türstärke:	38 - 42 mm
Oberflächen:	Edelstahl matt	Verschraubung:	selbstschneidende Durchzugsschrauben, ab 42 mm Türstärke: Gewindehülsen und M4 Schrauben
Technik:	Pullbloc® 3.0 Kugellagertechnik, Kugellager aus gehärtetem Stahl, beidseitig 2 Federstahl-Druckfedern, 30 Jahre Funktionsgarantie	Stiftschnellverbindung:	Drückermontage ohne Werkzeug (stufenlos verstellbar)
		Vierkantmaß:	8 mm Vierkantstift (8,5 mm Distanzhülse)
		Gebrauchskategorie:	3 - DIN EN 1906


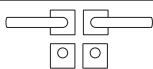
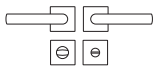
Form **1003** auf Quadratrosette

Stiftschnellverbindung mit **Pullbloc® 3.0** Kugellagertechnik



Rosettengarnitur

Edelstahl matt

	OS - Garnitur (ohne Schlüsselrosette)	SV-PB3.0-Q10030S
	BB - Garnitur	SV-PB3.0-Q10030
	PZ - Garnitur	SV-PB3.0-Q10032
	Blind - Garnitur	SV-PB3.0-Q10031
	RZ - Garnitur	SV-PB3.0-Q10038
	WC - Garnitur	SV-PB3.0-Q10033
	WC - Garnitur rot/weiß Anz.	SV-PB3.0-Q100331
	WC - Garnitur rot/grün Anz.	SV-PB3.0-Q100332

Technik:

Pullbloc® 3.0 Kugellagertechnik

Wartungsfreie Kugellager aus gehärtetem Stahl, 4 starke vorgespannte Druckfedern, Stütznocken, Basis aus glasfaserverstärktem Polyamid und selbstschneidende Durchzugsschrauben (ab 42 mm Türstärke: Gewindehülsen und M4 Schrauben).

Stiftschnellverbindung:

Die Türdrücker können mühelos innerhalb weniger Sekunden durch einfaches zusammendrücken sicher und ohne Werkzeug montiert werden. Einfache Demontage. Keine sichtbaren Madenschrauben wie bei herkömmlichen Türdrückern.

