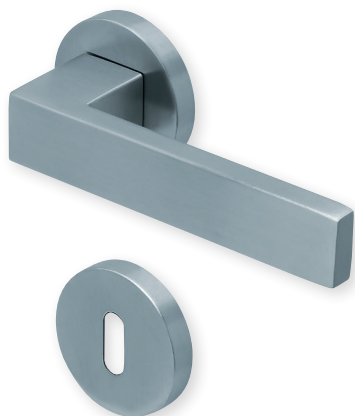
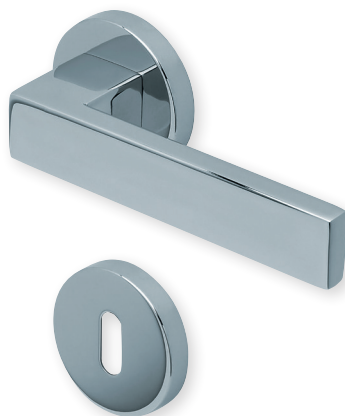


Form 1005 auf Rundrosette

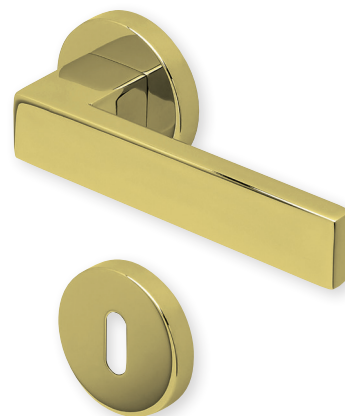
Pullbloc® 3.0 Kugellagertechnik



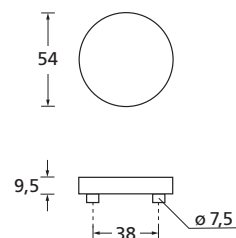
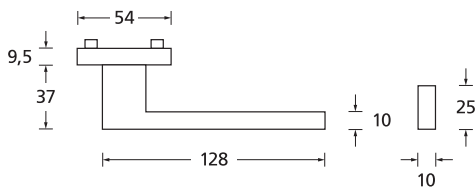
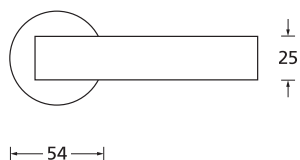
Drücker Edelstahl matt
Rosette Edelstahl matt



Drücker Edelstahl poliert
Rosette Edelstahl poliert



Drücker PVD Messinggelb
Rosette PVD Messinggelb



Details:

Material:	Edelstahl 304 nach AISI-Norm
Oberflächen:	Edelstahl matt Edelstahl poliert PVD Messinggelb
Technik:	Pullbloc® 3.0 Kugellagertechnik, Kugellager aus gehärtetem Stahl, beidseitig 2 Federstahl-Druckfedern, 30 Jahre Funktionsgarantie

Standard Türstärke:	38 - 42 mm
Verschraubung:	selbstschneidende Durchzugsschrauben, ab 42 mm Türstärke: Gewindehülsen und M4 Schrauben
Vierkantmaß:	8 mm Vierkantstift (8,5 mm Distanzhülse)
Gebrauchskategorie:	3 - DIN EN 1906 Klassifizierung 3 7 - 0 0 4 0 B

Form 1005 auf Rundrosette

Pullbloc® 3.0 Kugellagertechnik



				
		Edelstahl matt	Edelstahl poliert	PVD Messinggelb
	OS - Garnitur (ohne Schlüsselrosette)	PB3.0-10050S	PB3.0-P10050S	PB3.0-PVM10050S
	BB - Garnitur	PB3.0-10050	PB3.0-P10050	PB3.0-PVM10050
	PZ - Garnitur	PB3.0-10052	PB3.0-P10052	PB3.0-PVM10052
	Blind - Garnitur	PB3.0-10051	PB3.0-P10051	PB3.0-PVM10051
	RZ - Garnitur	PB3.0-10058	PB3.0-P10058	PB3.0-PVM10058
	WC - Garnitur	PB3.0-10053	PB3.0-P10053	PB3.0-PVM10053
	WC - Garnitur rot/weiß Anz.	PB3.0-100531	PB3.0-P100531	PB3.0-PVM100531
	WC - Garnitur rot/grün Anz.	PB3.0-100532	PB3.0-P100532	PB3.0-PVM100532
Wechsel-Garnitur				
	PZ-WG - Knopf ger. DIN R/L	PB3.0-10055/6	PB3.0-P10055/6	PB3.0-PVM10055/6
	PZ-WG - Knopf gekr. DIN R/L	PB3.0-100551/61	PB3.0-P100551/61	PB3.0-PVM100551/61
	PZ-WG - Zyl. Knopf ger. DIN R/L	PB3.0-100552/62	PB3.0-P100552/62	PB3.0-PVM100552/62
	PZ-WG - Zyl. Knopf versetzt DIN R/L	PB3.0-100553/63	PB3.0-P100553/63	PB3.0-PVM100553/63
Drückerpaar				
	ohne Rosetten	D10050	DP10050	DPVM10050

Technik:

Pullbloc® 3.0 Kugellagertechnik

Wartungsfreie Kugellager aus gehärtetem Stahl, 4 starke vorgespannte Druckfedern, Stütznocken, Basis aus glasfaserverstärktem Polyamid und selbstschneidende Durchzugsschrauben (ab 42 mm Türstärke: Gewindehülsen und M4 Schrauben).

