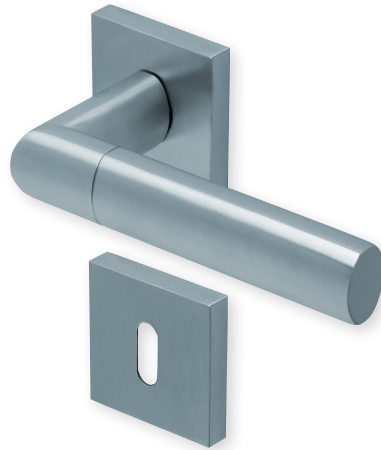
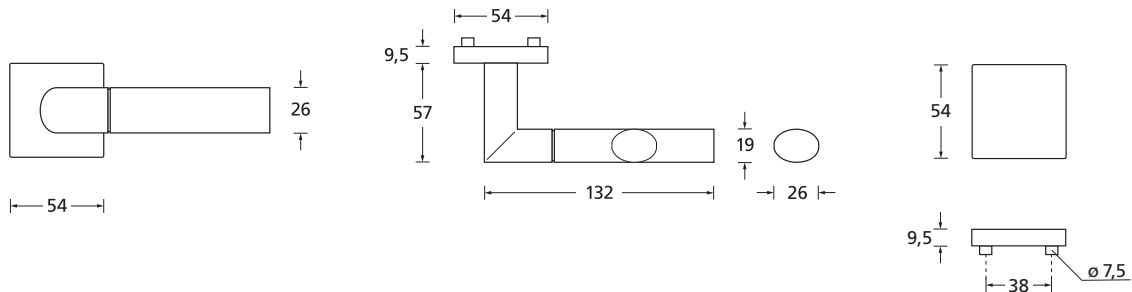


# Form 1012 auf Quadratrosette

Pullbloc® 3.0 Kugellagertechnik



Drücker Edelstahl matt  
Rosette Edelstahl matt



## Details:

**Material:** Edelstahl 304 nach AISI-Norm  
**Oberflächen:** Edelstahl matt  
**Technik:** Pullbloc® 3.0 Kugellagertechnik, Kugellager aus gehärtetem Stahl, beidseitig 2 Federstahl-Druckfedern, 30 Jahre Funktionsgarantie

**Standard Türstärke:** 38 - 42 mm  
**Verschraubung:** selbstschneidende Durchzugsschrauben, ab 42 mm Türstärke: Gewindehülsen und M4 Schrauben  
**Vierkantmaß:** 8 mm Vierkantstift (8,5 mm Distanzhülse)  
**Gebrauchskategorie:** 3 - DIN EN 1906  
Klassifizierung 3 | 7 | - | 0 | 0 | 4 | 0 | B

# Form 1012 auf Quadratrosette

Pullbloc® 3.0 Kugellagertechnik



<b>Rosettengarnitur</b>		<b>Edelstahl matt</b>
	OS - Garnitur (ohne Schlüsselrosette)	PB3.0-Q10120S
	BB - Garnitur	PB3.0-Q10120
	PZ - Garnitur	PB3.0-Q10122
	Blind - Garnitur	PB3.0-Q10121
	RZ - Garnitur	PB3.0-Q10128
	WC - Garnitur	PB3.0-Q10123
	WC - Garnitur rot/weiß Anz.	PB3.0-Q101231
	WC - Garnitur rot/grün Anz.	PB3.0-Q101232
<b>Wechsel-Garnitur</b>		
	PZ-WG - Knopf ger. DIN R/L	PB3.0-Q10125/6
	PZ-WG - Knopf gekr. DIN R/L	PB3.0-Q101251/61
	PZ-WG - Zyl. Knopf ger. DIN R/L	PB3.0-Q101252/62
	PZ-WG - Zyl. Knopf versetzt DIN R/L	PB3.0-Q101253/63
<b>Drückerpaar</b>		
	ohne Rosetten	D10120

## Technik:

### Pullbloc® 3.0 Kugellagertechnik

Wartungsfreie Kugellager aus gehärtetem Stahl, 4 starke vorgespannte Druckfedern, Stütznocken, Basis aus glasfaserverstärktem Polyamid und selbstschneidende Durchzugsschrauben (ab 42 mm Türstärke: Gewindehülsen und M4 Schrauben).

