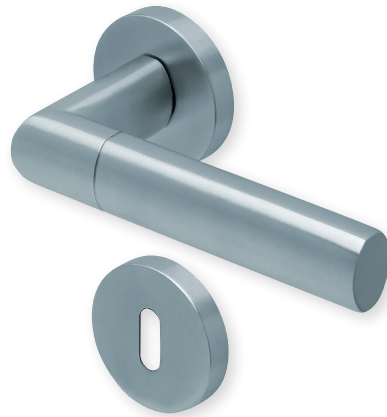
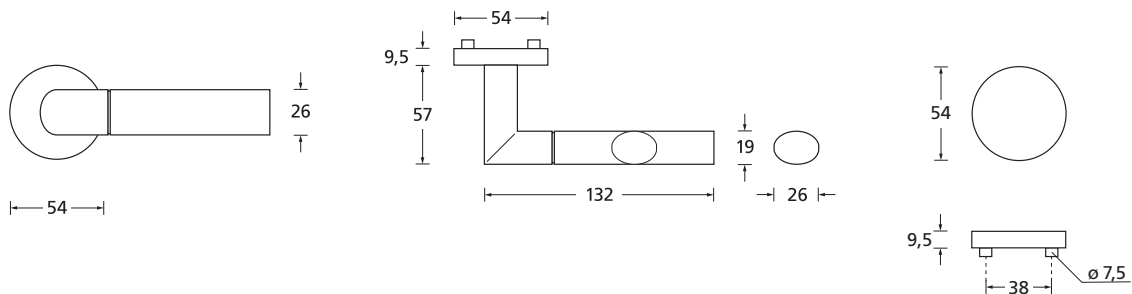


Form 1012 auf Rundrosette

Pullbloc® 3.0 Kugellagertechnik



Drücker Edelstahl matt
Rosette Edelstahl matt



Details:

Material:	Edelstahl 304 nach AISI-Norm	Standard Türstärke:	38 - 42 mm
Oberflächen:	Edelstahl matt	Verschraubung:	selbstschneidende Durchzugsschrauben, ab 42 mm Türstärke: Gewindehülsen und M4 Schrauben
Technik:	Pullbloc® 3.0 Kugellagertechnik, Kugellager aus gehärtetem Stahl, beidseitig 2 Federstahl-Druckfedern, 30 Jahre Funktionsgarantie	Vierkantmaß:	8 mm Vierkantstift (8,5 mm Distanzhülse)
		Gebrauchskategorie:	3 - DIN EN 1906 Klassifizierung 3 7 - 0 0 4 0 B

Form 1012 auf Rundrosette

Pullbloc® 3.0 Kugellagertechnik



Rosettengarnitur

Edelstahl matt

	OS - Garnitur (ohne Schlüsselrosette)	PB3.0-10120S
	BB - Garnitur	PB3.0-10120
	PZ - Garnitur	PB3.0-10122
	Blind - Garnitur	PB3.0-10121
	RZ - Garnitur	PB3.0-10128
	WC - Garnitur	PB3.0-10123
	WC - Garnitur rot/weiß Anz.	PB3.0-101231
	WC - Garnitur rot/grün Anz.	PB3.0-101232

Wechsel-Garnitur

	PZ-WG - Knopf ger. DIN R/L	PB3.0-10125/6
	PZ-WG - Knopf gekr. DIN R/L	PB3.0-101251/61
	PZ-WG - Zyl. Knopf ger. DIN R/L	PB3.0-101252/62
	PZ-WG - Zyl. Knopf versetzt DIN R/L	PB3.0-101253/63

Drückerpaar

	ohne Rosetten	D10120
--	---------------	--------

Technik:

Pullbloc® 3.0 Kugellagertechnik

Wartungsfreie Kugellager aus gehärtetem Stahl, 4 starke vorgespannte Druckfedern, Stütznocken, Basis aus glasfaserverstärktem Polyamid und selbstschneidende Durchzugsschrauben (ab 42 mm Türstärke: Gewindehülsen und M4 Schrauben).

