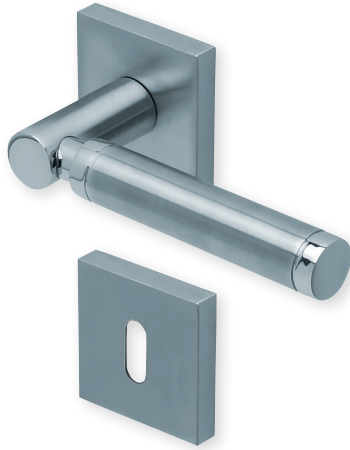


# Form 1013 auf Quadratrosette

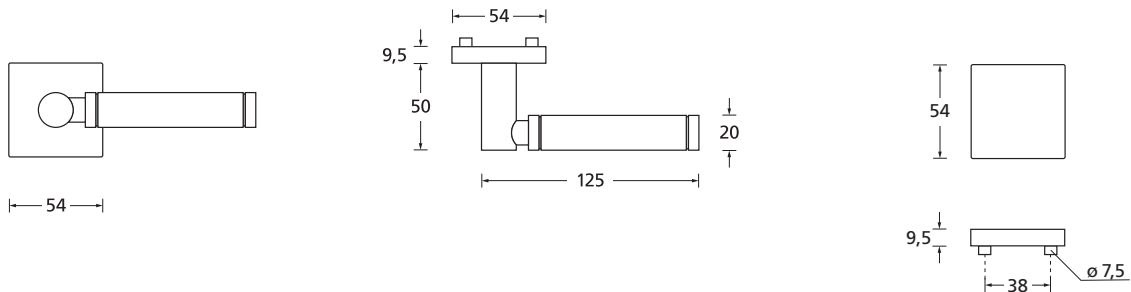
Pullbloc® 3.0 Kugellagertechnik



Drücker Edelstahl poliert/matt  
Rosette Edelstahl matt



Drücker Edelstahl poliert/matt  
Rosette Edelstahl poliert



## Details:

<b>Material:</b>	Edelstahl 304 nach AISI-Norm
<b>Oberflächen:</b>	Edelstahl poliert/matt Rosette Edelstahl matt Rosette Edelstahl poliert
<b>Technik:</b>	Pullbloc® 3.0 Kugellagertechnik, Kugellager aus gehärtetem Stahl, beidseitig 2 Federstahl-Druckfedern, 30 Jahre Funktionsgarantie

<b>Standard Türstärke:</b>	38 - 42 mm
<b>Verschraubung:</b>	selbstschneidende Durchzugsschrauben, ab 42 mm Türstärke: Gewindehülsen und M4 Schrauben
<b>Vierkantmaß:</b>	8 mm Vierkantstift (8,5 mm Distanzhülse)
<b>Gebrauchskategorie:</b>	3 - DIN EN 1906 Klassifizierung 3   7   -   0   0   4   0   B

# Form 1013 auf Quadratrosette

Pullbloc® 3.0 Kugellagertechnik



<b>Rosettengarnitur</b>		<b>Edelstahl matt</b>	<b>Edelstahl poliert</b>
	OS - Garnitur (ohne Schlüsselrosette)	PB3.0-Q10130S	PB3.0-QP10130S
	BB - Garnitur	PB3.0-Q10130	PB3.0-QP10130
	PZ - Garnitur	PB3.0-Q10132	PB3.0-QP10132
	Blind - Garnitur	PB3.0-Q10131	PB3.0-QP10131
	RZ - Garnitur	PB3.0-Q10138	PB3.0-QP10138
	WC - Garnitur	PB3.0-Q10133	PB3.0-QP10133
	WC - Garnitur rot/weiß Anz.	PB3.0-Q101331	PB3.0-QP101331
	WC - Garnitur rot/grün Anz.	PB3.0-Q101332	PB3.0-QP101332
<b>Wechsel-Garnitur</b>			
	PZ-WG - Knopf ger. DIN R/L	PB3.0-Q10135/6	PB3.0-QP10135/6
	PZ-WG - Knopf gekr. DIN R/L	PB3.0-Q101351/61	PB3.0-QP101351/61
	PZ-WG - Zyl. Knopf ger. DIN R/L	PB3.0-Q101352/62	PB3.0-QP101352/62
	PZ-WG - Zyl. Knopf versetzt DIN R/L	PB3.0-Q101353/63	PB3.0-QP101353/63
<b>Drückerpaar</b>			
	ohne Rosetten	D10130	D10130

## Technik:

### Pullbloc® 3.0 Kugellagertechnik

Wartungsfreie Kugellager aus gehärtetem Stahl, 4 starke vorgespannte Druckfedern, Stütznocken, Basis aus glasfaserverstärktem Polyamid und selbstschneidende Durchzugsschrauben (ab 42 mm Türstärke: Gewindehülsen und M4 Schrauben).

