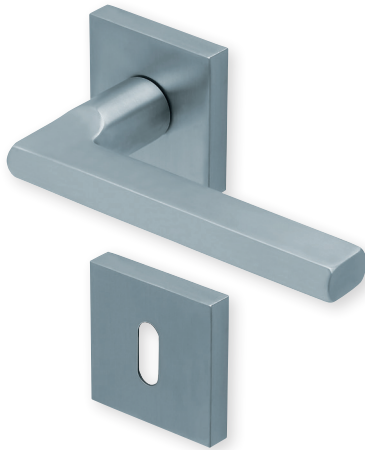


Form 1025 auf Quadratrosette

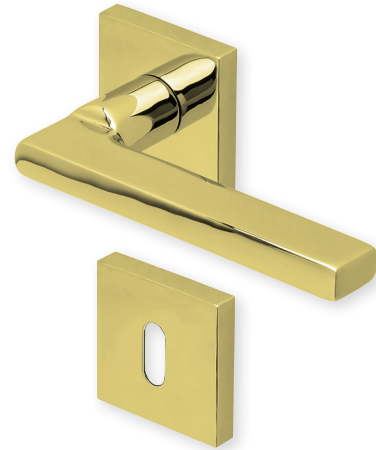
Pullbloc® 3.0 Kugellagertechnik



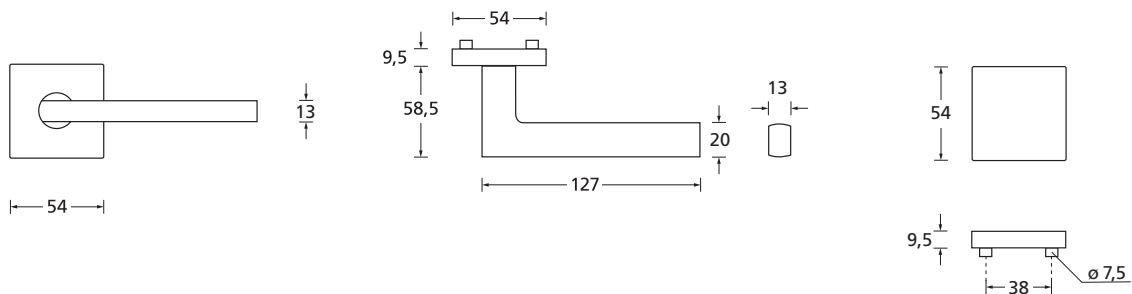
Drücker Edelstahl matt
Rosette Edelstahl matt



Drücker Edelstahl poliert
Rosette Edelstahl poliert



Drücker PVD Messinggelb
Rosette PVD Messinggelb



Details:

Material:	Edelstahl 304 nach AISI-Norm
Oberflächen:	Edelstahl matt Edelstahl poliert PVD Messinggelb
Technik:	Pullbloc® 3.0 Kugellagertechnik, Kugellager aus gehärtetem Stahl, beidseitig 2 Federstahl-Druckfedern, 30 Jahre Funktionsgarantie

Standard Türstärke:	38 - 42 mm
Verschraubung:	selbstschneidende Durchzugsschrauben, ab 42 mm Türstärke: Gewindehülsen und M4 Schrauben
Vierkantmaß:	8 mm Vierkantstift (8,5 mm Distanzhülse)
Gebrauchskategorie:	3 - DIN EN 1906 Klassifizierung 3 7 - 0 0 4 0 B

Form 1025 auf Quadratrosette

Pullbloc® 3.0 Kugellagertechnik



Rosettengarnitur		Edelstahl matt	Edelstahl poliert	PVD Messinggelb
	OS - Garnitur (ohne Schlüsselrosette)	PB3.0-Q10250S	PB3.0-QP10250S	PB3.0-QPVM10250S
	BB - Garnitur	PB3.0-Q10250	PB3.0-QP10250	PB3.0-QPVM10250
	PZ - Garnitur	PB3.0-Q10252	PB3.0-QP10252	PB3.0-QPVM10252
	Blind - Garnitur	PB3.0-Q10251	PB3.0-QP10251	PB3.0-QPVM10251
	RZ - Garnitur	PB3.0-Q10258	PB3.0-QP10258	PB3.0-QPVM10258
	WC - Garnitur	PB3.0-Q10253	PB3.0-QP10253	PB3.0-QPVM10253
	WC - Garnitur rot/weiß Anz.	PB3.0-Q102531	PB3.0-QP102531	PB3.0-QPVM102531
	WC - Garnitur rot/grün Anz.	PB3.0-Q102532	PB3.0-QP102532	PB3.0-QPVM102532

Wechsel-Garnitur				
	PZ-WG - Knopf ger. DIN R/L	PB3.0-Q10255/6	PB3.0-QP10255/6	PB3.0-QPVM10255/6
	PZ-WG - Knopf gekr. DIN R/L	PB3.0-Q102551/61	PB3.0-QP102551/61	PB3.0-QPVM102551/61
	PZ-WG - Zyl. Knopf ger. DIN R/L	PB3.0-Q102552/62	PB3.0-QP102552/62	PB3.0-QPVM102552/62
	PZ-WG - Zyl. Knopf versetzt. DIN R/L	PB3.0-Q102553/63	PB3.0-QP102553/63	PB3.0-QPVM102553/63

Drückerpaar				
	ohne Rosetten	D10250	DP10250	DPVM10250

Technik:

Pullbloc® 3.0 Kugellagertechnik

Wartungsfreie Kugellager aus gehärtetem Stahl, 4 starke vorgespannte Druckfedern, Stütznocken, Basis aus glasfaserverstärktem Polyamid und selbstschneidende Durchzugsschrauben (ab 42 mm Türstärke: Gewindehülsen und M4 Schrauben).

