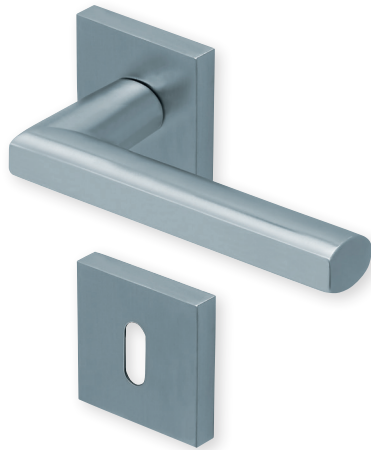


Form 1027 auf Quadratrosette

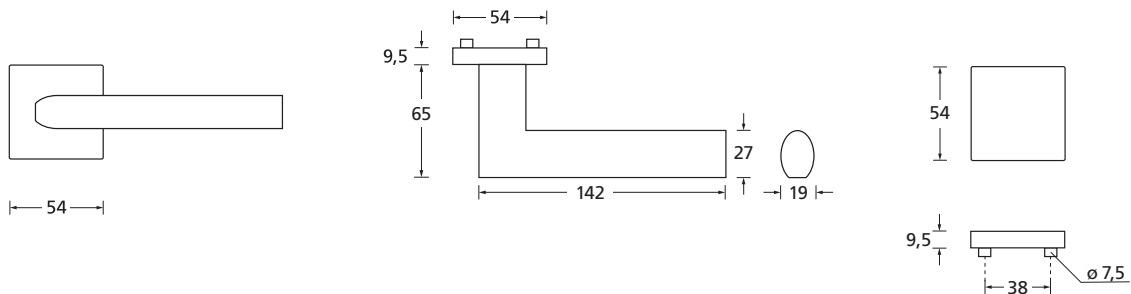
Pullbloc® 3.0 Kugellagertechnik



Drücker Edelstahl matt
Rosette Edelstahl matt



Drücker Edelstahl poliert
Rosette Edelstahl poliert



Details:

| | |
|---------------------|--|
| Material: | Edelstahl 304 nach AISI-Norm |
| Oberflächen: | Edelstahl matt Edelstahl poliert |
| Technik: | Pullbloc® 3.0 Kugellagertechnik, Kugellager aus gehärtetem Stahl, beidseitig 2 Federstahl-Druckfedern, 30 Jahre Funktionsgarantie |

| | |
|----------------------------|--|
| Standard Türstärke: | 38 - 42 mm |
| Verschraubung: | selbstschneidende Durchzugsschrauben, ab 42 mm Türstärke: Gewindehülsen und M4 Schrauben |
| Vierkantmaß: | 8 mm Vierkantstift (8,5 mm Distanzhülse) |
| Gebrauchskategorie: | 3 - DIN EN 1906 Klassifizierung 3 7 - 0 0 4 0 B |

Form 1027 auf Quadratrosette

Pullbloc® 3.0 Kugellagertechnik



| Rosettengarnitur | | Edelstahl matt | Edelstahl poliert |
|-------------------------|--|-----------------------|--------------------------|
| | OS - Garnitur (ohne Schlüsselrosette) | PB3.0-Q10270S | PB3.0-QP10270S |
| | BB - Garnitur | PB3.0-Q10270 | PB3.0-QP10270 |
| | PZ - Garnitur | PB3.0-Q10272 | PB3.0-QP10272 |
| | Blind - Garnitur | PB3.0-Q10271 | PB3.0-QP10271 |
| | RZ - Garnitur | PB3.0-Q10278 | PB3.0-QP10278 |
| | WC - Garnitur | PB3.0-Q10273 | PB3.0-QP10273 |
| | WC - Garnitur rot/weiß Anz. | PB3.0-Q102731 | PB3.0-QP102731 |
| | WC - Garnitur rot/grün Anz. | PB3.0-Q102732 | PB3.0-QP102732 |
| Wechsel-Garnitur | | | |
| | PZ-WG - Knopf ger. DIN R/L | PB3.0-Q10276/7 | PB3.0-QP10276/7 |
| | PZ-WG - Knopf gekr. DIN R/L | PB3.0-Q102761/71 | PB3.0-QP102761/71 |
| | PZ-WG - Zyl. Knopf ger. DIN R/L | PB3.0-Q102762/72 | PB3.0-QP102762/72 |
| | PZ-WG - Zyl. Knopf versetzt DIN R/L | PB3.0-Q102763/73 | PB3.0-QP102763/73 |
| Drückerpaar | | | |
| | ohne Rosetten | D10270 | DP10270 |

Technik:

Pullbloc® 3.0 Kugellagertechnik

Wartungsfreie Kugellager aus gehärtetem Stahl, 4 starke vorgespannte Druckfedern, Stütznocken, Basis aus glasfaserverstärktem Polyamid und selbstschneidende Durchzugsschrauben (ab 42 mm Türstärke: Gewindehülsen und M4 Schrauben).

