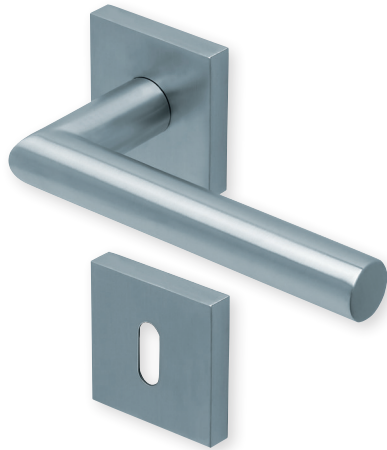


Form 1106 auf Quadratrosette

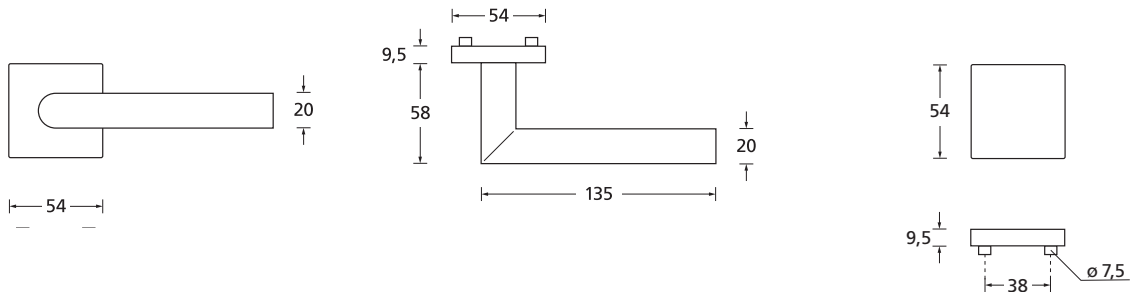
Pullbloc® 3.0 Kugellagertechnik



Drücker Edelstahl matt
Rosette Edelstahl matt



Drücker Edelstahl poliert
Rosette Edelstahl poliert



Details:

Material:	Edelstahl 304 nach AISI-Norm
Oberflächen:	Edelstahl matt Edelstahl poliert
Technik:	Pullbloc® 3.0 Kugellagertechnik, Kugellager aus gehärtetem Stahl, beidseitig 2 Federstahl-Druckfedern, 30 Jahre Funktionsgarantie

Standard Türstärke:	38 - 42 mm
Verschraubung:	selbstschneidende Durchzugsschrauben, ab 42 mm Türstärke: Gewindehülsen und M4 Schrauben
Vierkantmaß:	8 mm Vierkantstift (8,5 mm Distanzhülse)
Gebrauchskategorie:	3 - DIN EN 1906 Klassifizierung 3 7 - 0 0 4 0 B

Form 1106 auf Quadratrosette

Pullbloc® 3.0 Kugellagertechnik



Rosettengarnitur		Edelstahl matt	Edelstahl poliert
	OS - Garnitur (ohne Schlüsselrosette)	PB3.0-Q11060S	PB3.0-QP11060S
	BB - Garnitur	PB3.0-Q11060	PB3.0-QP11060
	PZ - Garnitur	PB3.0-Q11062	PB3.0-QP11062
	Blind - Garnitur	PB3.0-Q11061	PB3.0-QP11061
	RZ - Garnitur	PB3.0-Q11068	PB3.0-QP11068
	WC - Garnitur	PB3.0-Q11063	PB3.0-QP11063
	WC - Garnitur rot/weiß Anz.	PB3.0-Q110631	PB3.0-QP110631
	WC - Garnitur rot/grün Anz.	PB3.0-Q110632	PB3.0-QP110632
Wechsel-Garnitur			
	PZ-WG - Knopf ger. DIN R/L	PB3.0-Q11065/6	PB3.0-QP11065/6
	PZ-WG - Knopf gekr. DIN R/L	PB3.0-Q110651/61	PB3.0-QP110651/61
	PZ-WG - Zyl. Knopf ger. DIN R/L	PB3.0-Q110652/62	PB3.0-QP110652/62
	PZ-WG - Zyl. Knopf versetzt DIN R/L	PB3.0-Q110653/63	PB3.0-QP110653/63
Drückerpaar			
	ohne Rosetten	D11060	DP11060

Technik:

Pullbloc® 3.0 Kugellagertechnik

Wartungsfreie Kugellager aus gehärtetem Stahl, 4 starke vorgespannte Druckfedern, Stütznocken, Basis aus glasfaserverstärktem Polyamid und selbstschneidende Durchzugsschrauben (ab 42 mm Türstärke: Gewindehülsen und M4 Schrauben).

