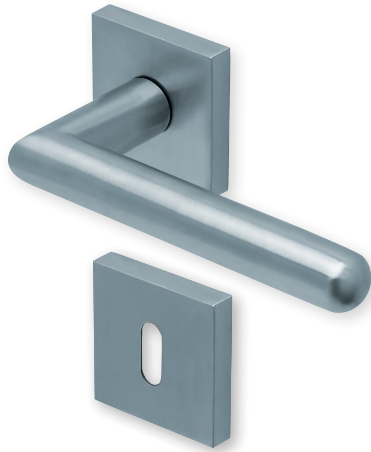


Form 1107 auf Quadratrosette

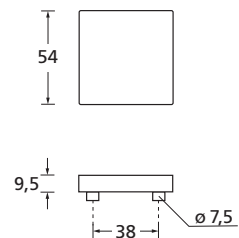
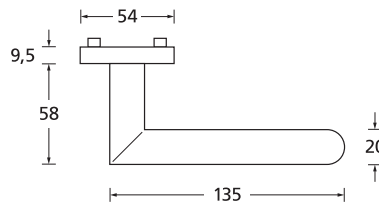
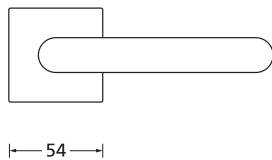
Pullbloc® 3.0 Kugellagertechnik



Drücker Edelstahl matt
Rosette Edelstahl matt



Drücker Edelstahl poliert
Rosette Edelstahl poliert



Details:

Material:	Edelstahl 304 nach AISI-Norm
Oberflächen:	Edelstahl matt Edelstahl poliert
Technik:	Pullbloc® 3.0 Kugellagertechnik, Kugellager aus gehärtetem Stahl, beidseitig 2 Federstahl-Druckfedern, 30 Jahre Funktionsgarantie

Standard Türstärke:	38 - 42 mm
Verschraubung:	selbstschneidende Durchzugsschrauben, ab 42 mm Türstärke: Gewindehülsen und M4 Schrauben
Vierkantmaß:	8 mm Vierkantstift (8,5 mm Distanzhülse)
Gebrauchskategorie:	3 - DIN EN 1906 Klassifizierung 3 7 - 0 0 4 0 B

Form 1107 auf Quadratrosette

Pullbloc® 3.0 Kugellagertechnik



Rosettengarnitur		Edelstahl matt	Edelstahl poliert
	OS - Garnitur (ohne Schlüsselrosette)	PB3.0-Q11070S	PB3.0-QP11070S
	BB - Garnitur	PB3.0-Q11070	PB3.0-QP11070
	PZ - Garnitur	PB3.0-Q11072	PB3.0-QP11072
	Blind - Garnitur	PB3.0-Q11071	PB3.0-QP11071
	RZ - Garnitur	PB3.0-Q11078	PB3.0-QP11078
	WC - Garnitur	PB3.0-Q11073	PB3.0-QP11073
	WC - Garnitur rot/weiß Anz.	PB3.0-Q110731	PB3.0-QP110731
	WC - Garnitur rot/grün Anz.	PB3.0-Q110732	PB3.0-QP110732

Wechsel-Garnitur			
	PZ-WG - Knopf ger. DIN R/L	PB3.0-Q11075/6	PB3.0-QP11075/6
	PZ-WG - Knopf gekr. DIN R/L	PB3.0-Q110751/61	PB3.0-QP110751/61
	PZ-WG - Zyl. Knopf ger. DIN R/L	PB3.0-Q110752/62	PB3.0-QP110752/62
	PZ-WG - Zyl. Knopf versetzt DIN R/L	PB3.0-Q110753/63	PB3.0-QP110753/63

Drückerpaar			
	ohne Rosetten	D11070	DP11070

Technik:

Pullbloc® 3.0 Kugellagertechnik

Wartungsfreie Kugellager aus gehärtetem Stahl, 4 starke vorgespannte Druckfedern, Stütznocken, Basis aus glasfaserverstärktem Polyamid und selbstschneidende Durchzugsschrauben (ab 42 mm Türstärke: Gewindehülsen und M4 Schrauben).

