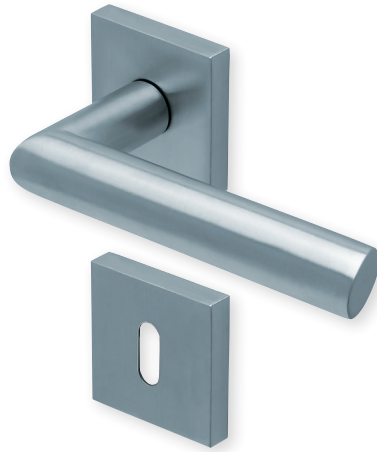
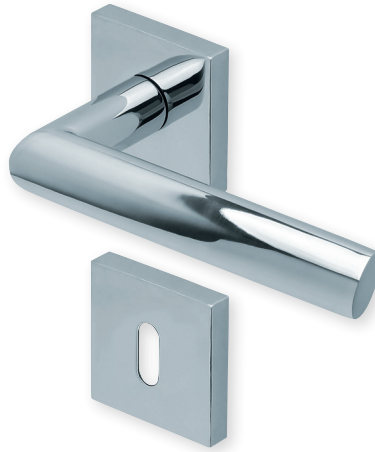


Form 1108 auf Quadratrosette

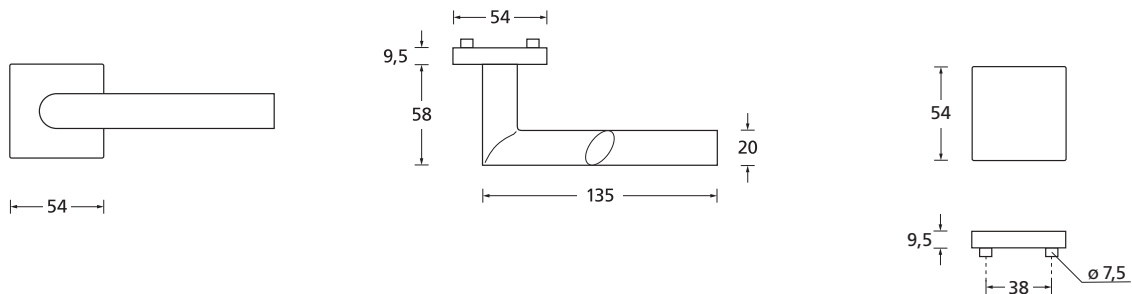
Pullbloc® 3.0 Kugellagertechnik



Drücker Edelstahl matt
Rosette Edelstahl matt



Drücker Edelstahl poliert
Rosette Edelstahl poliert



Details:

Material:	Edelstahl 304 nach AISI-Norm
Oberflächen:	Edelstahl matt Edelstahl poliert
Technik:	Pullbloc® 3.0 Kugellagertechnik, Kugellager aus gehärtetem Stahl, beidseitig 2 Federstahl-Druckfedern, 30 Jahre Funktionsgarantie

Standard Türstärke:	38 - 42 mm
Verschraubung:	selbstschneidende Durchzugsschrauben, ab 42 mm Türstärke: Gewindehülsen und M4 Schrauben
Vierkantmaß:	8 mm Vierkantstift (8,5 mm Distanzhülse)
Gebrauchskategorie:	3 - DIN EN 1906 Klassifizierung 3 7 - 0 0 4 0 B

Form 1108 auf Quadratrosette

Pullbloc® 3.0 Kugellagertechnik



		 Edelstahl matt	 Edelstahl poliert
	OS - Garnitur (ohne Schlüsselrosette)	PB3.0-Q11080S	PB3.0-QP11080S
	BB - Garnitur	PB3.0-Q11080	PB3.0-QP11080
	PZ - Garnitur	PB3.0-Q11082	PB3.0-QP11082
	Blind - Garnitur	PB3.0-Q11081	PB3.0-QP11081
	RZ - Garnitur	PB3.0-Q11088	PB3.0-QP11088
	WC - Garnitur	PB3.0-Q11083	PB3.0-QP11083
	WC - Garnitur rot/weiß Anz.	PB3.0-Q110831	PB3.0-QP110831
	WC - Garnitur rot/grün Anz.	PB3.0-Q110832	PB3.0-QP110832
Wechsel-Garnitur			
	PZ-WG - Knopf ger. DIN R/L	PB3.0-Q11086/6	PB3.0-QP11086/7
	PZ-WG - Knopf gekr. DIN R/L	PB3.0-Q110861/61	PB3.0-QP110861/71
	PZ-WG - Zyl. Knopf ger. DIN R/L	PB3.0-Q110862/62	PB3.0-QP110862/72
	PZ-WG - Zyl. Knopf versetzt DIN R/L	PB3.0-Q110863/63	PB3.0-QP110863/73
Drückerpaar			
	ohne Rosetten	D11080	DP11080

Technik:

Pullbloc® 3.0 Kugellagertechnik

Wartungsfreie Kugellager aus gehärtetem Stahl, 4 starke vorgespannte Druckfedern, Stütznocken, Basis aus glasfaserverstärktem Polyamid und selbstschneidende Durchzugsschrauben (ab 42 mm Türstärke: Gewindehülsen und M4 Schrauben).

