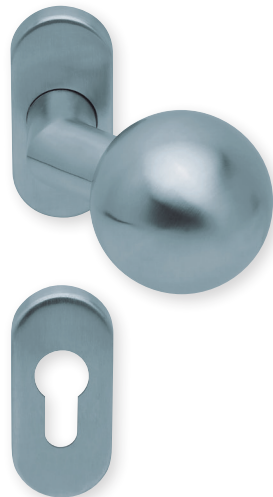


Kugelknopf gekröpft auf Ovalrosette

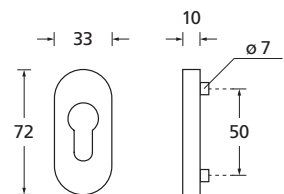
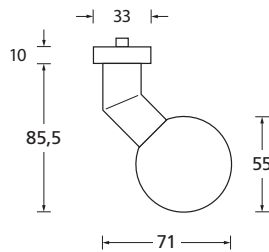
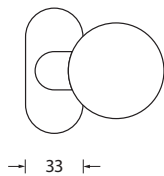
Pullbloc® Kugellagertechnik



Edelstahl matt



Edelstahl poliert



Details:

Material: Edelstahl 304 nach AISI-Norm
Oberflächen: Edelstahl matt
Edelstahl poliert

Standard Türstärke: 36 - 45 mm
Verschraubung: M5-Durchzugsschrauben
Vierkantmaß: 8 mm Vierkantstift (8,5 mm Distanzhülse)

Kugelknopf gekröpft auf Ovalrosette


Pullbloc® Kugellagertechnik



Kugelknopf gekröpft auf Ovalrosette

Edelstahl matt

Edelstahl poliert

	für Wechselgarnitur, inkl. PZ Rosette	65102	P65101
	drehbar, ohne Schlüsselrosette	PB16192	PBP16192