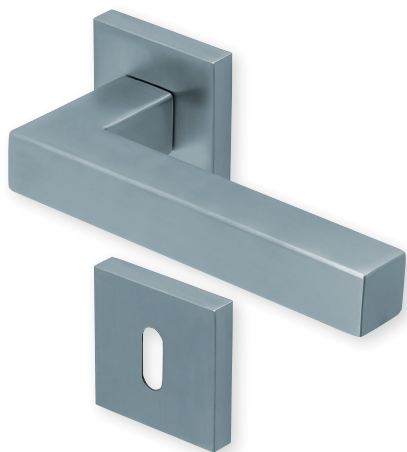
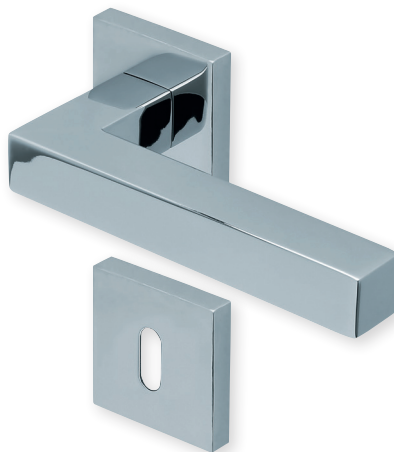


# Form 1002 auf Quadratrosette

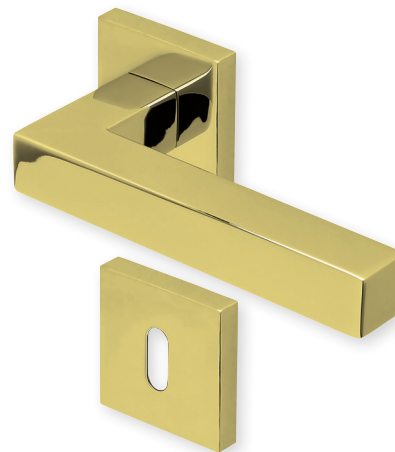
Slidebloc® 3.0 Gleitlagertechnik



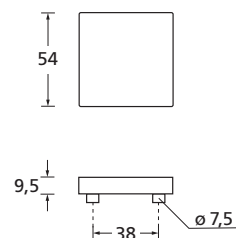
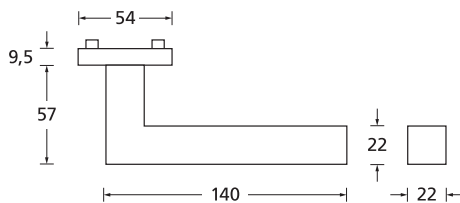
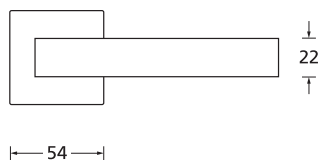
Drücker Edelstahl matt  
Rosette Edelstahl matt



Drücker Edelstahl poliert  
Rosette Edelstahl poliert



Drücker PVD Messinggelb  
Rosette PVD Messinggelb



## Details:


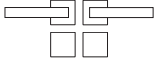

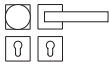
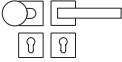
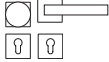

<b>Material:</b>	Edelstahl 304 nach AISI-Norm
<b>Oberflächen:</b>	Edelstahl matt Edelstahl poliert PVD Messinggelb
<b>Technik:</b>	Slidebloc® 3.0 Gleitlagertechnik, wartungsfreie Gleitlager aus geschmiertem Polyamid, beidseitig 2 Federstahl-Druckfedern, 10 Jahre Funktionsgarantie

<b>Standard Türstärke:</b>	38 - 42 mm
<b>Verschraubung:</b>	selbstschneidende Durchzugsschrauben, ab 42 mm Türstärke: Gewindehülsen und M4 Schrauben
<b>Vierkantmaß:</b>	8 mm Vierkantstift (8,5 mm Distanzhülse)
<b>Gebrauchskategorie:</b>	3 - DIN EN 1906 Klassifizierung 3   7   -   0   0   4   0   B

# Form 1002 auf Quadratrosette

Slidebloc® 3.0 Gleitlagertechnik



				
		Edelstahl matt	Edelstahl poliert	PVD Messinggelb
	OS - Garnitur (ohne Schlüsselrosette)	SB3.0-Q1002OS	SB3.0-QP1002OS	SB3.0-QPVM1002OS
	BB - Garnitur	SB3.0-Q10020	SB3.0-QP10020	SB3.0-QPVM10020
	PZ - Garnitur	SB3.0-Q10022	SB3.0-QP10022	SB3.0-QPVM10022
	Blind - Garnitur	SB3.0-Q10021	SB3.0-QP10021	SB3.0-QPVM10021
	RZ - Garnitur	SB3.0-Q10028	SB3.0-QP10028	SB3.0-QPVM10028
	WC - Garnitur	SB3.0-Q10023	SB3.0-QP10023	SB3.0-QPVM10023
	WC - Garnitur rot/weiß Anz.	SB3.0-Q100231	SB3.0-QP100231	SB3.0-QPVM100231
	WC - Garnitur rot/grün Anz.	SB3.0-Q100232	SB3.0-QP100232	SB3.0-QPVM100232
<b>Wechsel-Garnitur</b>				
	PZ-WG - Knopf ger. DIN R/L	SB3.0-Q10025/6	SB3.0-QP10025/6	SB3.0-QPVM10025/6
	PZ-WG - Knopf gekr. DIN R/L	SB3.0-Q100251/61	SB3.0-QP100251/61	SB3.0-QPVM100251/61
	PZ-WG - Zyl. Knopf ger. DIN R/L	SB3.0-Q100252/62	SB3.0-QP100252/62	SB3.0-QPVM100252/62
	PZ-WG - Zyl. Knopf versetzt DIN R/L	SB3.0-Q100253/63	SB3.0-QP100253/63	SB3.0-QPVM100253/63
<b>Drückerpaar</b>				
	ohne Rosetten	D10020	DP10020	DPVM10020

## Technik:

### Slidebloc® 3.0 Gleitlagertechnik

Direkt in die Basis eingepresste, wartungsfreie Gleitlager aus geschmiertem Polyamid, 4 starke vorgespannte Druckfedern, Stütznocken, Basis aus glasfaserverstärktem Polyamid und selbstschneidende Durchzugsschrauben (ab 42 mm Türstärke: Gewindehülsen und M4 Schrauben).

