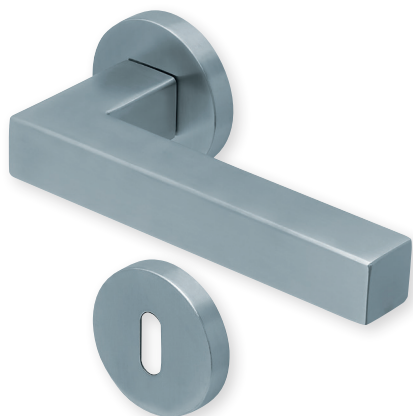
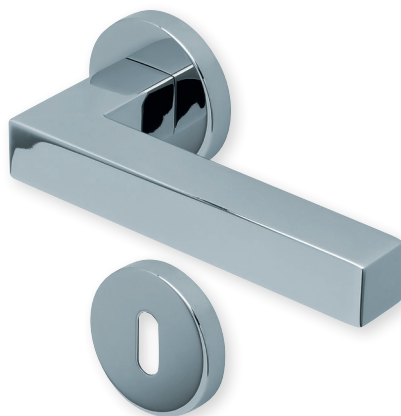


Form 1002 auf Rundrosette

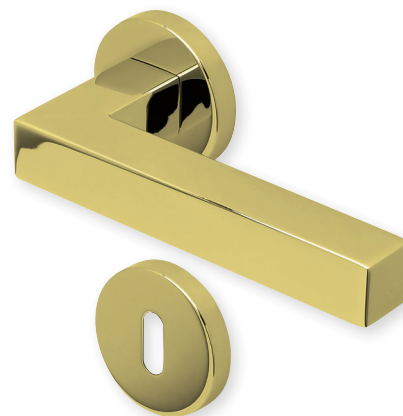
Slidebloc® 3.0 Gleitlagertechnik



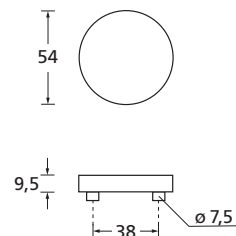
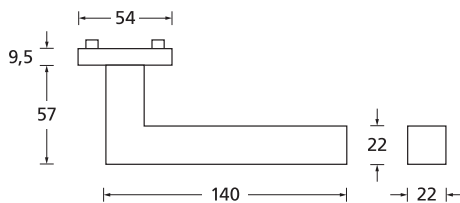
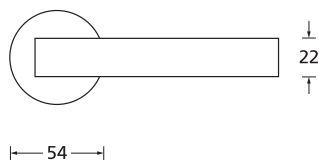
Drücker Edelstahl matt
Rosette Edelstahl matt



Drücker Edelstahl poliert
Rosette Edelstahl poliert



Drücker PVD Messinggelb
Rosette PVD Messinggelb



Details:

Material:	Edelstahl 304 nach AISI-Norm
Oberflächen:	Edelstahl matt Edelstahl poliert PVD Messinggelb
Technik:	Slidebloc® 3.0 Gleitlagertechnik, wartungsfreie Gleitlager aus geschmiertem Polyamid, beidseitig 2 Federstahl-Druckfedern, 10 Jahre Funktionsgarantie

Standard Türstärke:	38 - 42 mm
Verschraubung:	selbstschneidende Durchzugsschrauben, ab 42 mm Türstärke: Gewindehülsen und M4 Schrauben
Vierkantmaß:	8 mm Vierkantstift (8,5 mm Distanzhülse)
Gebrauchskategorie:	3 - DIN EN 1906 Klassifizierung 3 7 - 0 0 4 0 B

Form 1002 auf Rundrosette

Slidebloc® 3.0 Gleitlagertechnik



				
		Edelstahl matt	Edelstahl poliert	PVD Messinggelb
	OS - Garnitur (ohne Schlüsselrosette)	SB3.0-10020S	SB3.0-P10020S	SB3.0-PVM10020S
	BB - Garnitur	SB3.0-10020	SB3.0-P10020	SB3.0-PVM10020
	PZ - Garnitur	SB3.0-10022	SB3.0-P10022	SB3.0-PVM10022
	Blind - Garnitur	SB3.0-10021	SB3.0-P10021	SB3.0-PVM10021
	RZ - Garnitur	SB3.0-10028	SB3.0-P10028	SB3.0-PVM10028
	WC - Garnitur	SB3.0-10023	SB3.0-P10023	SB3.0-PVM10023
	WC - Garnitur rot/weiß Anz.	SB3.0-100231	SB3.0-P100231	SB3.0-PVM100231
	WC - Garnitur rot/grün Anz.	SB3.0-100232	SB3.0-P100232	SB3.0-PVM100232
Wechsel-Garnitur				
	PZ-WG - Knopf ger. DIN R/L	SB3.0-10025/6	SB3.0-P10025/6	SB3.0-PVM10025/6
	PZ-WG - Knopf gekr. DIN R/L	SB3.0-100251/61	SB3.0-P100251/61	SB3.0-PVM100251/61
	PZ-WG - Zyl. Knopf ger. DIN R/L	SB3.0-100252/62	SB3.0-P100252/62	SB3.0-PVM100252/62
	PZ-WG - Zyl. Knopf versetzt DIN R/L	SB3.0-100253/63	SB3.0-P100253/63	SB3.0-PVM100253/63
Drückerpaar				
	ohne Rosetten	D10020	DP10020	DPVM10020

Technik:

Slidebloc® 3.0 Gleitlagertechnik

Direkt in die Basis eingepresste, wartungsfreie Gleitlager aus geschmiertem Polyamid,
4 starke vorgespannte Druckfedern, Stütznocken,
Basis aus glasfaserverstärktem Polyamid und selbstschneidende Durchzugsschrauben
(ab 42 mm Türstärke: Gewindehülsen und M4 Schrauben).

