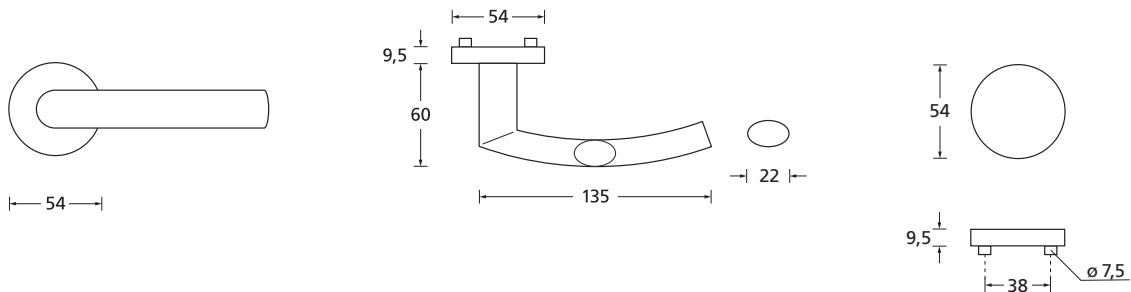


Form **1003** auf Rundrosette

Stiftschnellverbindung mit **Slidebloc® 3.0** Gleitlagertechnik



Drücker Edelstahl matt
Rosette Edelstahl matt



Details:

Material:	Edelstahl 304 nach AISI-Norm	Standard Türstärke:	38 - 42 mm
Oberflächen:	Edelstahl matt	Verschraubung:	selbstschneidende Durchzugsschrauben, ab 42 mm Türstärke: Gewindehülsen und M4 Schrauben
Technik:	Slidebloc® 3.0 Gleitlagertechnik, wartungsfreie Gleitlager aus geschmiertem Polyamid, beidseitig 2 Federstahl-Druckfedern, 10 Jahre Funktionsgarantie	Stiftschnellverbindung:	Drückermontage ohne Werkzeug (stufenlos verstellbar)
		Vierkantmaß:	8 mm Vierkantstift (8,5 mm Distanzhülse)
		Gebrauchskategorie:	3 - DIN EN 1906

Form **1003** auf Rundrosette

Stiftschnellverbindung mit **Slidebloc® 3.0** Gleitlagertechnik



Rosettengarnitur

Edelstahl matt

	OS - Garnitur (ohne Schlüsselrosette)	SV-SB3.0-10030S
	BB - Garnitur	SV-SB3.0-10030
	PZ - Garnitur	SV-SB3.0-10032
	Blind - Garnitur	SV-SB3.0-10031
	RZ - Garnitur	SV-SB3.0-10038
	WC - Garnitur	SV-SB3.0-10033
	WC - Garnitur rot/weiß Anz.	SV-SB3.0-100331
	WC - Garnitur rot/grün Anz.	SV-SB3.0-100332

Technik:

Slidebloc® 3.0 Gleitlagertechnik

Direkt in die Basis eingepresste, wartungsfreie Gleitlager aus geschmiertem Polyamid, 4 starke vorgespannte Druckfedern, Stütznocken, Basis aus glasfaserverstärktem Polyamid und selbstschneidende Durchzugsschrauben

Stiftschnellverbindung:

Die Türdrücker können mühelos innerhalb weniger Sekunden durch einfaches zusammendrücken sicher und ohne Werkzeug montiert werden. Einfache Demontage. Keine sichtbaren Madenschrauben wie bei herkömmlichen Türdrückern.

