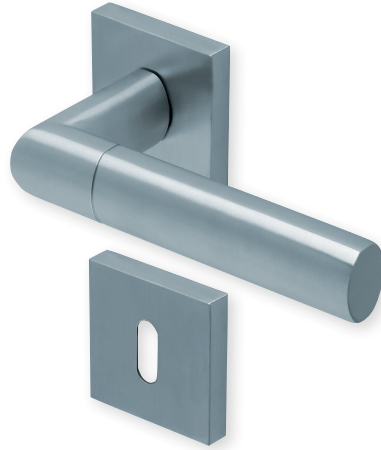
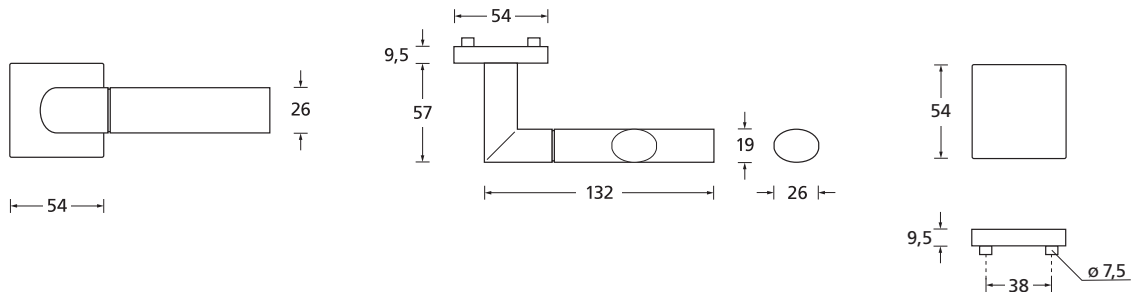


Form 1012 auf Quadratrosette

Slidebloc® 3.0 Gleitlagertechnik



Drücker Edelstahl matt
Rosette Edelstahl matt



Details:

Material: Edelstahl 304 nach AISI-Norm
Oberflächen: Edelstahl matt
Technik: Slidebloc® 3.0 Gleitlagertechnik, wartungsfreie Gleitlager aus geschmiertem Polyamid, beidseitig 2 Federstahl-Druckfedern, 10 Jahre Funktionsgarantie

Standard Türstärke: 38 - 42 mm
Verschraubung: selbstschneidende Durchzugsschrauben, ab 42 mm Türstärke: Gewindehülsen und M4 Schrauben
Vierkantmaß: 8 mm Vierkantstift (8,5 mm Distanzhülse)
Gebrauchskategorie: 3 - DIN EN 1906
Klassifizierung 3 | 7 | - | 0 | 0 | 4 | 0 | B

Form 1012 auf Quadratrosette

Slidebloc® 3.0 Gleitlagertechnik



Rosettengarnitur

Edelstahl matt

	OS - Garnitur (ohne Schlüsselrosette)	SB3.0-Q10120S
	BB - Garnitur	SB3.0-Q10120
	PZ - Garnitur	SB3.0-Q10122
	Blind - Garnitur	SB3.0-Q10121
	RZ - Garnitur	SB3.0-Q10128
	WC - Garnitur	SB3.0-Q10123
	WC - Garnitur rot/weiß Anz.	SB3.0-Q101231
	WC - Garnitur rot/grün Anz.	SB3.0-Q101232

Wechsel-Garnitur

	PZ-WG - Knopf ger. DIN R/L	SB3.0-Q10125/6
	PZ-WG - Knopf gekr. DIN R/L	SB3.0-Q101251/61
	PZ-WG - Zyl. Knopf ger. DIN R/L	SB3.0-Q101252/62
	PZ-WG - Zyl.. Knopf versetzt DIN R/L	SB3.0-Q101253/63

Drückerpaar

	ohne Rosetten	D10120
--	---------------	--------

Technik:

Slidebloc® 3.0 Gleitlagertechnik

Direkt in die Basis eingepresste, wartungsfreie Gleitlager aus geschmiertem Polyamid,
4 starke vorgespannte Druckfedern, Stütznocken,
Basis aus glasfaserverstärktem Polyamid und
selbstschneidende Durchzugsschrauben
(ab 42 mm Türstärke: Gewindehülsen und M4 Schrauben).

