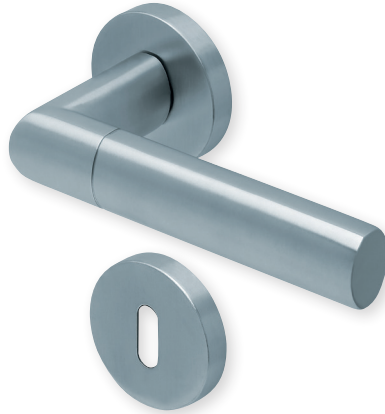
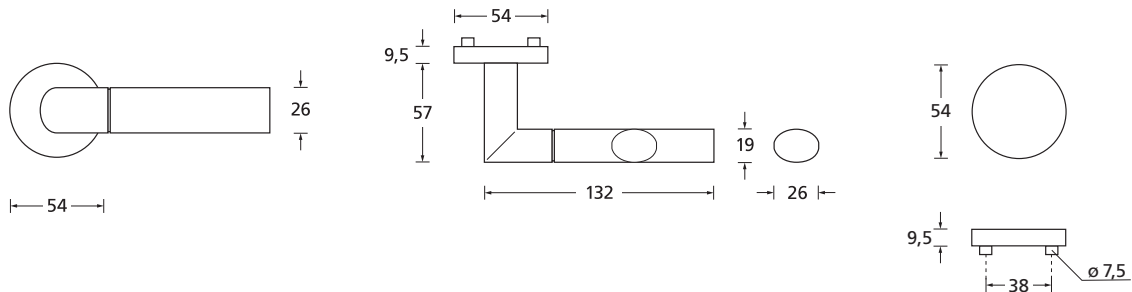


# Form 1012 auf Rundrosette

## Slidebloc® 3.0 Gleitlagertechnik



Drücker Edelstahl matt  
Rosette Edelstahl matt



### Details:

<b>Material:</b>	Edelstahl 304 nach AISI-Norm	<b>Standard Türstärke:</b>	38 - 42 mm
<b>Oberflächen:</b>	Edelstahl matt	<b>Verschraubung:</b>	selbstschneidende Durchzugsschrauben, ab 42 mm Türstärke: Gewindehülsen und M4 Schrauben
<b>Technik:</b>	Slidebloc® 3.0 Gleitlagertechnik, wartungsfreie Gleitlager aus geschmiertem Polyamid, beidseitig 2 Federstahl-Druckfedern, 10 Jahre Funktionsgarantie	<b>Vierkantmaß:</b>	8 mm Vierkantstift (8,5 mm Distanzhülse)
		<b>Gebrauchskategorie:</b>	3 - DIN EN 1906 Klassifizierung 3   7   -   0   0   4   0   B






# Form 1012 auf Rundrosette

Slidebloc® 3.0 Gleitlagertechnik

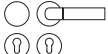
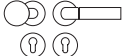
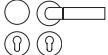
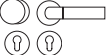


## Rosettengarnitur

Edelstahl matt

	OS - Garnitur (ohne Schlüsselrosette)	SB3.0-10120S
	BB - Garnitur	SB3.0-10120
	PZ - Garnitur	SB3.0-10122
	Blind - Garnitur	SB3.0-10121
	RZ - Garnitur	SB3.0-10128
	WC - Garnitur	SB3.0-10123
	WC - Garnitur rot/weiß Anz.	SB3.0-101231
	WC - Garnitur rot/grün Anz.	SB3.0-101232

## Wechsel-Garnitur

	PZ-WG - Knopf ger. DIN R/L	SB3.0-10125/6
	PZ-WG - Knopf gekr. DIN R/L	SB3.0-101251/61
	PZ-WG - Zyl. Knopf ger. DIN R/L	SB3.0-101252/62
	PZ-WG - Zyl. Knopf versetzt DIN R/L	SB3.0-101253/63

## Drückerpaar

	ohne Rosetten	D10120
---	---------------	--------

## Technik:

### Slidebloc® 3.0 Gleitlagertechnik

Direkt in die Basis eingepresste, wartungsfreie Gleitlager aus geschmiertem Polyamid, 4 starke vorgespannte Druckfedern, Stütznocken, Basis aus glasfaserverstärktem Polyamid und selbstschneidende Durchzugsschrauben (ab 42 mm Türstärke: Gewindehülsen und M4 Schrauben).

