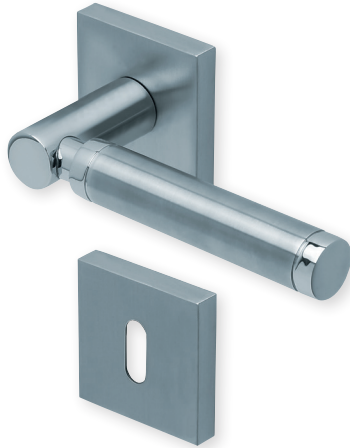


Form 1013 auf Quadratrosette

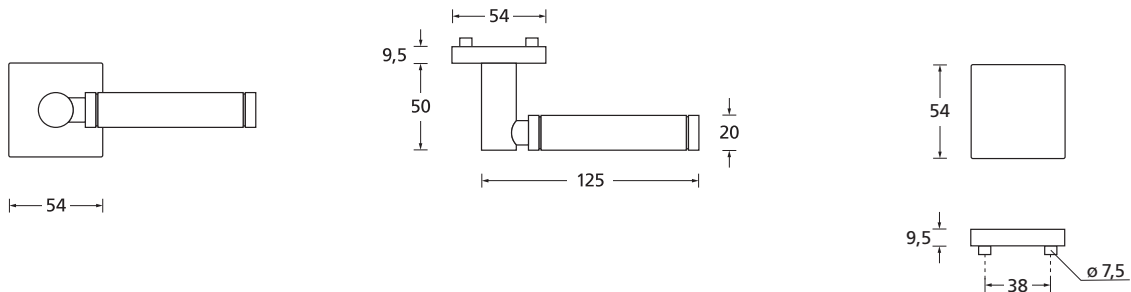
Slidebloc® 3.0 Gleitlagertechnik



Drücker Edelstahl poliert/matt
Rosette Edelstahl matt



Drücker Edelstahl poliert/matt
Rosette Edelstahl poliert



Details:

Material:	Edelstahl 304 nach AISI-Norm	Standard Türstärke:	38 - 42 mm
Oberflächen:	Edelstahl poliert/matt Rosette Edelstahl matt Rosette Edelstahl poliert	Verschraubung:	selbstschneidende Durchzugsschrauben, ab 42 mm Türstärke: Gewindehülsen und M4 Schrauben
Technik:	Slidebloc® 3.0 Gleitlagertechnik, wartungsfreie Gleitlager aus geschmiertem Polyamid, beidseitig 2 Federstahl-Druckfedern, 10 Jahre Funktionsgarantie	Vierkantmaß:	8 mm Vierkantstift (8,5 mm Distanzhülse)
		Gebrauchskategorie:	3 - DIN EN 1906 Klassifizierung 3 7 - 0 0 4 0 B

Form 1013 auf Quadratrosette

Slidebloc® 3.0 Gleitlagertechnik



Rosettengarnitur

		Edelstahl matt	Edelstahl poliert
	OS - Garnitur (ohne Schlüsselrosette)	SB3.0-Q10130S	SB3.0-QP10130S
	BB - Garnitur	SB3.0-Q10130	SB3.0-QP10130
	PZ - Garnitur	SB3.0-Q10132	SB3.0-QP10132
	Blind - Garnitur	SB3.0-Q10131	SB3.0-QP10131
	RZ - Garnitur	SB3.0-Q10138	SB3.0-QP10138
	WC - Garnitur	SB3.0-Q10133	SB3.0-QP10133
	WC - Garnitur rot/weiß Anz.	SB3.0-Q101331	SB3.0-QP101331
	WC - Garnitur rot/grün Anz.	SB3.0-Q101332	SB3.0-QP101332

Wechsel-Garnitur

	PZ-WG - Knopf ger. DIN R/L	SB3.0-Q10135/6	SB3.0-QP10135/6
	PZ-WG - Knopf gekr. DIN R/L	SB3.0-Q101351/61	SB3.0-QP101351/61
	PZ-WG - Zyl. Knopf ger. DIN R/L	SB3.0-Q101352/62	SB3.0-QP101352/62
	PZ-WG - Zyl. Knopf versetzt DIN R/L	SB3.0-Q101353/63	SB3.0-QP101353/63

Drückerpaar

	ohne Rosetten	D10130	D10130
--	---------------	--------	--------

Technik:

Slidebloc® 3.0 Gleitlagertechnik

Direkt in die Basis eingepresste, wartungsfreie Gleitlager aus geschmiertem Polyamid,
4 starke vorgespannte Druckfedern, Stütznocken,
Basis aus glasfaserverstärktem Polyamid und selbstschneidende Durchzugsschrauben
(ab 42 mm Türstärke: Gewindehülsen und M4 Schrauben).

