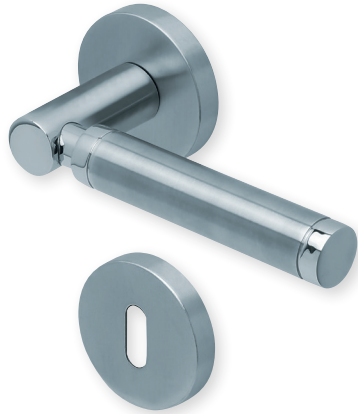
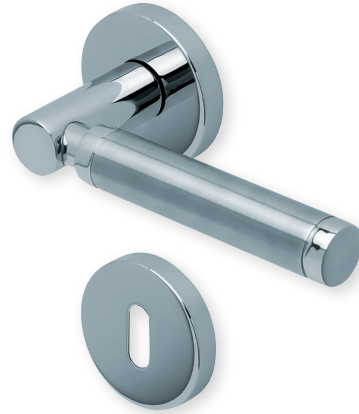


Form 1013 auf Rundrosette

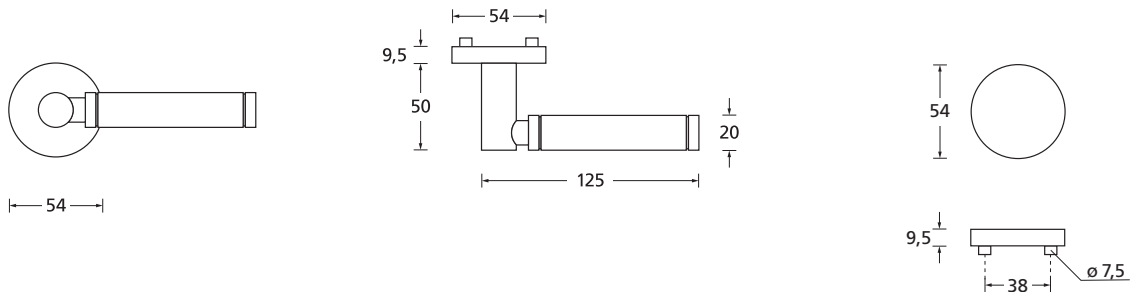
Slidebloc® 3.0 Gleitlagertechnik



Drücker Edelstahl poliert/matt
Rosette Edelstahl matt



Drücker Edelstahl poliert/matt
Rosette Edelstahl poliert



Details:

Material: Edelstahl 304 nach AISI-Norm
Oberflächen: Edelstahl matt
Edelstahl poliert
Technik: Slidebloc® 3.0 Gleitlagertechnik, wartungsfreie Gleitlager aus geschmiertem Polyamid, beidseitig 2 Federstahl-Druckfedern, 10 Jahre Funktionsgarantie

Standard Türstärke: 38 - 42 mm
Verschraubung: selbstschneidende Durchzugsschrauben, ab 42 mm Türstärke: Gewindehülsen und M4 Schrauben
Vierkantmaß: 8 mm Vierkantstift (8,5 mm Distanzhülse)
Gebrauchskategorie: 3 - DIN EN 1906
Klassifizierung 3 | 7 | - | 0 | 0 | 4 | 0 | B

Form 1013 auf Rundrosette

Slidebloc® 3.0 Gleitlagertechnik



Rosettengarnitur

		Edelstahl matt	Edelstahl poliert
	OS - Garnitur (ohne Schlüsselrosette)	SB3.0-10130S	SB3.0-P10130S
	BB - Garnitur	SB3.0-10130	SB3.0-P10130
	PZ - Garnitur	SB3.0-10132	SB3.0-P10132
	Blind - Garnitur	SB3.0-10131	SB3.0-P10131
	RZ - Garnitur	SB3.0-10138	SB3.0-P10138
	WC - Garnitur	SB3.0-10133	SB3.0-P10133
	WC - Garnitur rot/weiß Anz.	SB3.0-101331	SB3.0-P101331
	WC - Garnitur rot/grün Anz.	SB3.0-101332	SB3.0-P101332

Wechsel-Garnitur

	PZ-WG - Knopf ger. DIN R/L	SB3.0-10135/6	SB3.0-P10135/6
	PZ-WG - Knopf gekr. DIN R/L	SB3.0-101351/61	SB3.0-P101351/61
	PZ-WG - Zyl. Knopf ger. DIN R/L	SB3.0-101352/62	SB3.0-P101352/62
	PZ-WG - Zyl. Knopf versetzt DIN R/L	SB3.0-101353/63	SB3.0-P101353/63

Drückerpaar

	ohne Rosetten	D10130	D10130
--	---------------	--------	--------

Technik:

Slidebloc® 3.0 Gleitlagertechnik

Direkt in die Basis eingepresste, wartungsfreie Gleitlager aus geschmiertem Polyamid,
4 starke vorgespannte Druckfedern, Stütznocken,
Basis aus glasfaserverstärktem Polyamid und selbstschneidende Durchzugsschrauben
(ab 42 mm Türstärke: Gewindehülsen und M4 Schrauben).

