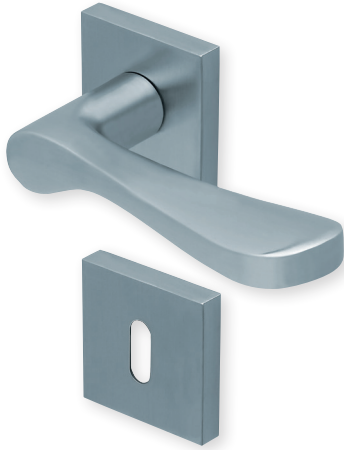


# Form 1024 auf Quadratrosette

Slidebloc® 3.0 Gleitlagertechnik



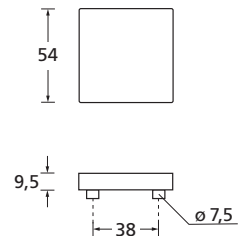
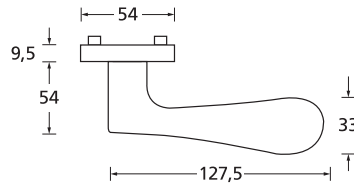
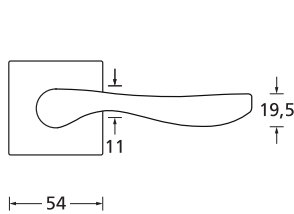
Drücker Edelstahl matt  
Rosette Edelstahl matt



Drücker Edelstahl poliert  
Rosette Edelstahl poliert



Drücker PVD Messinggelb  
Rosette PVD Messinggelb



## Details:

<b>Material:</b>	Edelstahl 304 nach AISI-Norm
<b>Oberflächen:</b>	Edelstahl matt Edelstahl poliert PVD Messinggelb
<b>Technik:</b>	Slidebloc® 3.0 Gleitlagertechnik, wartungsfreie Gleitlager aus geschmiertem Polyamid, beidseitig 2 Federstahl-Druckfedern, 10 Jahre Funktionsgarantie

<b>Standard Türstärke:</b>	38 - 42 mm
<b>Verschraubung:</b>	selbstschneidende Durchzugsschrauben, ab 42 mm Türstärke: Gewindehülsen und M4 Schrauben
<b>Vierkantmaß:</b>	8 mm Vierkantstift (8,5 mm Distanzhülse)
<b>Gebrauchskategorie:</b>	3 - DIN EN 1906 Klassifizierung 3   7   -   0   0   4   0   B

# Form 1024 auf Quadratrosette

## Slidebloc® 3.0 Gleitlagertechnik



				
		Edelstahl matt	Edelstahl poliert	PVD Messinggelb
	OS - Garnitur (ohne Schlüsselrosette)	SB3.0-Q10240S	SB3.0-QP10240S	SB3.0-QPVM10240S
	BB - Garnitur	SB3.0-Q10240	SB3.0-QP10240	SB3.0-QPVM10240
	PZ - Garnitur	SB3.0-Q10242	SB3.0-QP10242	SB3.0-QPVM10242
	Blind - Garnitur	SB3.0-Q10241	SB3.0-QP10241	SB3.0-QPVM10241
	RZ - Garnitur	SB3.0-Q10248	SB3.0-QP10248	SB3.0-QPVM10248
	WC - Garnitur	SB3.0-Q10243	SB3.0-QP10243	SB3.0-QPVM10243
	WC - Garnitur rot/weiß Anz.	SB3.0-Q102431	SB3.0-QP102431	SB3.0-QPVM102431
	WC - Garnitur rot/grün Anz.	SB3.0-Q102432	SB3.0-QP102432	SB3.0-QPVM102432
<b>Wechsel-Garnitur</b>				
	PZ-WG - Knopf ger. DIN R/L	SB3.0-Q10245/6	SB3.0-QP10245/6	SB3.0-QPVM10245/6
	PZ-WG - Knopf gekr. DIN R/L	SB3.0-Q102451/61	SB3.0-QP102451/61	SB3.0-QPVM102451/61
	PZ-WG - Zyl. Knopf ger. DIN R/L	SB3.0-Q102452/62	SB3.0-QP102452/62	SB3.0-QPVM102452/62
	PZ-WG - Zyl. Knopf versetzt DIN R/L	SB3.0-Q102453/63	SB3.0-QP102453/63	SB3.0-QPVM102453/63
<b>Drückerpaar</b>				
	ohne Rosetten	D10240	DP10240	DPVM10240

### Technik:

#### Slidebloc® 3.0 Gleitlagertechnik

Direkt in die Basis eingepresste, wartungsfreie Gleitlager aus geschmiertem Polyamid,  
4 starke vorgespannte Druckfedern, Stütznocken,  
Basis aus glasfaserverstärktem Polyamid und  
selbstschneidende Durchzugsschrauben  
(ab 42 mm Türstärke: Gewindehülsen und M4 Schrauben).

