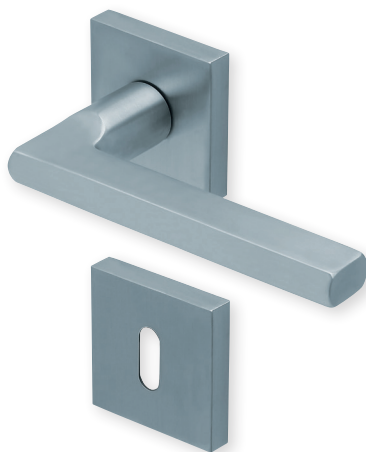
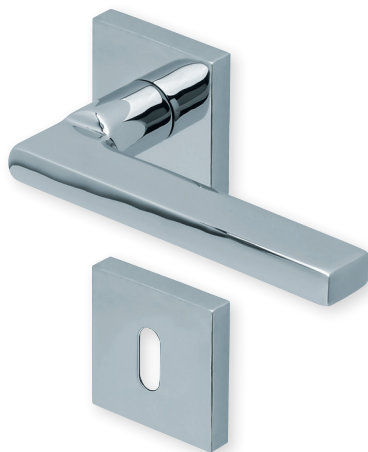


Form 1025 auf Quadratrosette

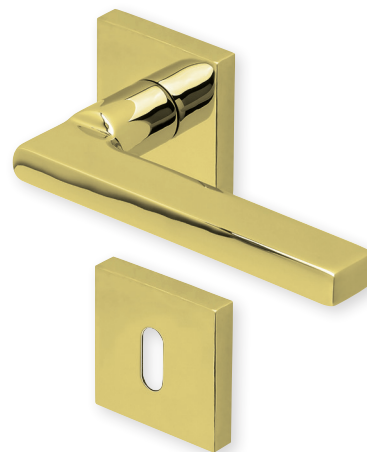
Slidebloc® 3.0 Gleitlagertechnik



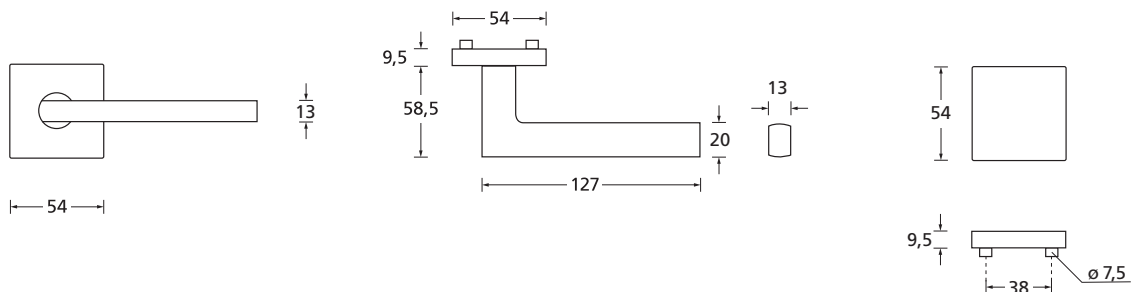
Drücker Edelstahl matt
Rosette Edelstahl matt



Drücker Edelstahl poliert
Rosette Edelstahl poliert



Drücker PVD Messinggelb
Rosette PVD Messinggelb



Details:

Material: Edelstahl 304 nach AISI-Norm
Oberflächen: Edelstahl matt
 Edelstahl poliert
 PVD Messinggelb
Technik: Slidebloc® 3.0 Gleitlagertechnik, wartungsfreie Gleitlager aus geschmiertem Polyamid, beidseitig 2 Federstahl-Druckfedern, 10 Jahre Funktionsgarantie

Standard Türstärke: 38 - 42 mm
Verschraubung: selbstschneidende Durchzugsschrauben, ab 42 mm Türstärke: Gewindehülsen und M4 Schrauben
Vierkantmaß: 8 mm Vierkantstift (8,5 mm Distanzhülse)
Gebrauchskategorie: 3 - DIN EN 1906
 Klassifizierung 3 | 7 | - | 0 | 0 | 4 | 0 | B

Form 1025 auf Quadratrosette

Slidebloc® 3.0 Gleitlagertechnik



				
		Edelstahl matt	Edelstahl poliert	PVD Messinggelb
	OS - Garnitur (ohne Schlüsselrosette)	SB3.0-Q10250S	SB3.0-QP10250S	SB3.0-QPVM10250S
	BB - Garnitur	SB3.0-Q10250	SB3.0-QP10250	SB3.0-QPVM10250
	PZ - Garnitur	SB3.0-Q10252	SB3.0-QP10252	SB3.0-QPVM10252
	Blind - Garnitur	SB3.0-Q10251	SB3.0-QP10251	SB3.0-QPVM10251
	RZ - Garnitur	SB3.0-Q10258	SB3.0-QP10258	SB3.0-QPVM10258
	WC - Garnitur	SB3.0-Q10253	SB3.0-QP10253	SB3.0-QPVM10253
	WC - Garnitur rot/weiß Anz.	SB3.0-Q102531	SB3.0-QP102531	SB3.0-QPVM102531
	WC - Garnitur rot/grün Anz.	SB3.0-Q102532	SB3.0-QP102532	SB3.0-QPVM102532
Wechsel-Garnitur				
	PZ-WG - Knopf ger. DIN R/L	SB3.0-Q10255/6	SB3.0-QP10255/6	SB3.0-QPVM10255/6
	PZ-WG - Knopf gekr. DIN R/L	SB3.0-Q102551/61	SB3.0-QP102551/61	SB3.0-QPVM102551/61
	PZ-WG - Zyl. Knopf ger. DIN R/L	SB3.0-Q102552/62	SB3.0-QP102552/62	SB3.0-QPVM102552/62
	PZ-WG - Zyl. Knopf versetzt DIN R/L	SB3.0-Q102553/63	SB3.0-QP102553/63	SB3.0-QPVM102553/63
Drückerpaar				
	ohne Rosetten	D10250	DP10250	DPVM10250

Technik:

Slidebloc® 3.0 Gleitlagertechnik

Direkt in die Basis eingepresste, wartungsfreie Gleitlager aus geschmiertem Polyamid,
4 starke vorgespannte Druckfedern, Stütznocken,
Basis aus glasfaserverstärktem Polyamid und selbstschneidende Durchzugsschrauben
(ab 42 mm Türstärke: Gewindehülsen und M4 Schrauben).

