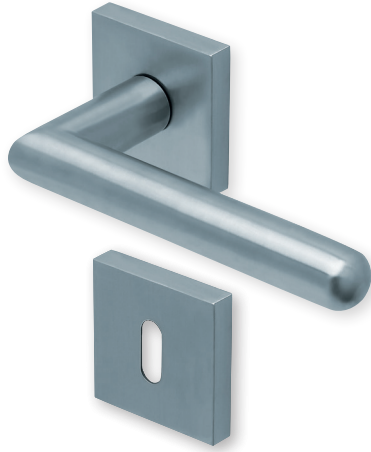


# Form 1107 auf Quadratrosette

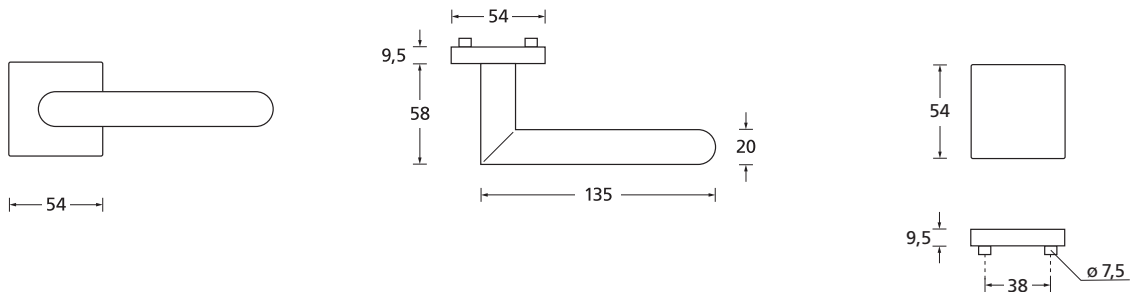
Slidebloc® 3.0 Gleitlagertechnik



Drücker Edelstahl matt  
Rosette Edelstahl matt



Drücker Edelstahl poliert  
Rosette Edelstahl poliert



## Details:

<b>Material:</b>	Edelstahl 304 nach AISI-Norm	<b>Standard Türstärke:</b>	38 - 42 mm
<b>Oberflächen:</b>	Edelstahl matt Edelstahl poliert	<b>Verschraubung:</b>	selbstschneidende Durchzugsschrauben, ab 42 mm Türstärke: Gewindehülsen und M4 Schrauben
<b>Technik:</b>	Slidebloc® 3.0 Gleitlagertechnik, wartungsfreie Gleitlager aus geschmiertem Polyamid, beidseitig 2 Federstahl-Druckfedern, 10 Jahre Funktionsgarantie	<b>Vierkantmaß:</b>	8 mm Vierkantstift (8,5 mm Distanzhülse)
		<b>Gebrauchskategorie:</b>	3 - DIN EN 1906 Klassifizierung 3   7   -   0   0   4   0   B

# Form 1107 auf Quadratrosette

Slidebloc® 3.0 Gleitlagertechnik



		Edelstahl matt	Edelstahl poliert
<b>Rosettengarnitur</b>			
	OS - Garnitur (ohne Schlüsselrosette)	SB3.0-Q11070S	SB3.0-QP11070S
	BB - Garnitur	SB3.0-Q11070	SB3.0-QP11070
	PZ - Garnitur	SB3.0-Q11072	SB3.0-QP11072
	Blind - Garnitur	SB3.0-Q11071	SB3.0-QP11071
	RZ - Garnitur	SB3.0-Q11078	SB3.0-QP11078
	WC - Garnitur	SB3.0-Q11073	SB3.0-QP11073
	WC - Garnitur rot/weiß Anz.	SB3.0-Q110731	SB3.0-QP110731
	WC - Garnitur rot/grün Anz.	SB3.0-Q110732	SB3.0-QP110732
<b>Wechsel-Garnitur</b>			
	PZ-WG - Knopf ger. DIN R/L	SB3.0-Q11075/6	SB3.0-QP11075/6
	PZ-WG - Knopf gekr. DIN R/L	SB3.0-Q110751/61	SB3.0-QP110751/61
	PZ-WG - Zyl. Knopf ger. DIN R/L	SB3.0-Q110752/	62SB3.0-QP110752/62
	PZ-WG - Zyl. Knopf versetzt DIN R/L	SB3.0-Q110753/63	SB3.0-QP110753/63
<b>Drückerpaar</b>			
	ohne Rosetten	D11070	DP11070

## Technik:

### Slidebloc® 3.0 Gleitlagertechnik

Direkt in die Basis eingepresste, wartungsfreie Gleitlager aus geschmiertem Polyamid, 4 starke vorgespannte Druckfedern, Stütznocken, Basis aus glasfaserverstärktem Polyamid und selbstschneidende Durchzugsschrauben (ab 42 mm Türstärke: Gewindehülsen und M4 Schrauben).

