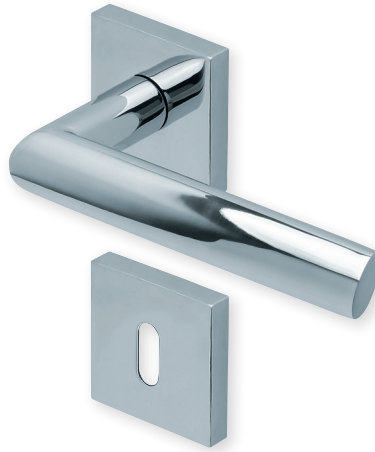


Form 1108 auf Quadratrosette

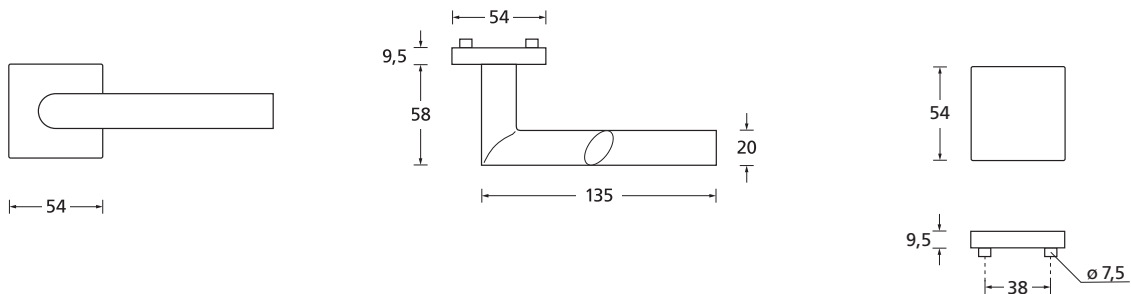
Slidebloc® 3.0 Gleitlagertechnik



Drücker Edelstahl matt
Rosette Edelstahl matt



Drücker Edelstahl poliert
Rosette Edelstahl poliert



Details:

Material:	Edelstahl 304 nach AISI-Norm
Oberflächen:	Edelstahl matt Edelstahl poliert
Technik:	Slidebloc® 3.0 Gleitlagertechnik, wartungsfreie Gleitlager aus geschmiertem Polyamid, beidseitig 2 Federstahl-Druckfedern, 10 Jahre Funktionsgarantie

Standard Türstärke:	38 - 42 mm
Verschraubung:	selbstschneidende Durchzugsschrauben, ab 42 mm Türstärke: Gewindehülsen und M4 Schrauben
Vierkantmaß:	8 mm Vierkantstift (8,5 mm Distanzhülse)
Gebrauchskategorie:	3 - DIN EN 1906 Klassifizierung 3 7 - 0 0 4 0 B

Form 1108 auf Quadratrosette

Slidebloc® 3.0 Gleitlagertechnik



		 Edelstahl matt	 Edelstahl poliert
Rosettengarnitur			
	OS - Garnitur (ohne Schlüsselrosette)	SB3.0-Q11080S	SB3.0-QP11080S
	BB - Garnitur	SB3.0-Q11080	SB3.0-QP11080
	PZ - Garnitur	SB3.0-Q11082	SB3.0-QP11082
	Blind - Garnitur	SB3.0-Q11081	SB3.0-QP11081
	RZ - Garnitur	SB3.0-Q11088	SB3.0-QP11088
	WC - Garnitur	SB3.0-Q11083	SB3.0-QP11083
	WC - Garnitur rot/weiß Anz.	SB3.0-Q110831	SB3.0-QP110831
	WC - Garnitur rot/grün Anz.	SB3.0-Q110832	SB3.0-QP110832
Wechsel-Garnitur			
	PZ-WG - Knopf ger. DIN R/L	SB3.0-Q11086/6	SB3.0-QP11086/7
	PZ-WG - Knopf gekr. DIN R/L	SB3.0-Q110861/61	SB3.0-QP110861/71
	PZ-WG - Zyl. Knopf ger. DIN R/L	SB3.0-Q110862/62	SB3.0-QP110862/72
	PZ-WG - Zyl. Knopf versetzt DIN R/L	SB3.0-Q110863/63	SB3.0-QP110863/73
Drückerpaar			
	ohne Rosetten	D11080	DP11080

Technik:

Slidebloc® 3.0 Gleitlagertechnik

Direkt in die Basis eingepresste, wartungsfreie Gleitlager aus geschmiertem Polyamid, 4 starke vorgespannte Druckfedern, Stütznocken, Basis aus glasfaserverstärktem Polyamid und selbstschneidende Durchzugsschrauben (ab 42 mm Türstärke: Gewindehülsen und M4 Schrauben).

