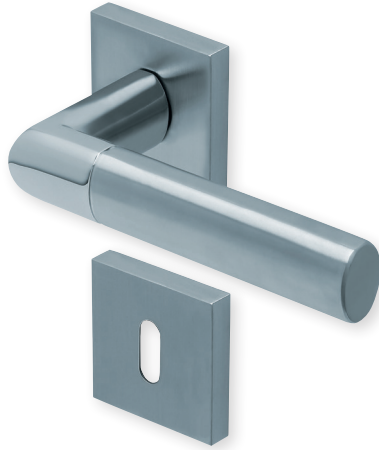


# Form 1212 auf Quadratrosette

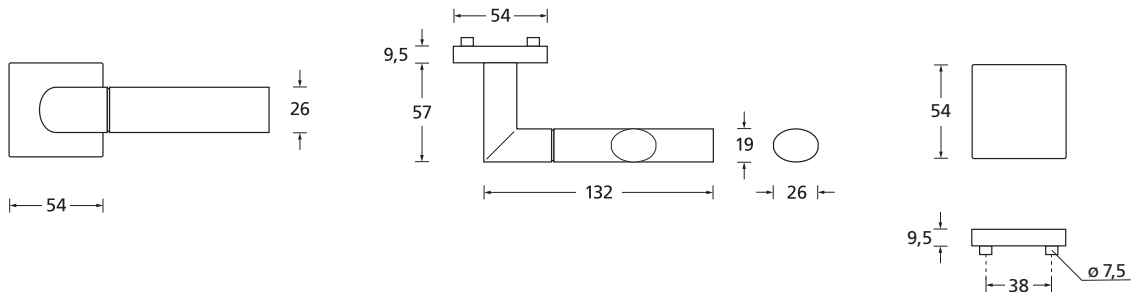
## Slidebloc® 3.0 Gleitlagertechnik



Drücker Edelstahl poliert/matt  
Rosette Edelstahl matt



Drücker Edelstahl poliert/matt  
Rosette Edelstahl poliert



### Details:

<b>Material:</b>	Edelstahl 304 nach AISI-Norm	<b>Standard Türstärke:</b>	38 - 42 mm
<b>Oberflächen:</b>	Edelstahl poliert/matt Rosette Edelstahl matt Rosette Edelstahl poliert	<b>Verschraubung:</b>	selbstschneidende Durchzugsschrauben, ab 42 mm Türstärke: Gewindehülsen und M4 Schrauben
<b>Technik:</b>	Slidebloc® 3.0 Gleitlagertechnik, wartungsfreie Gleitlager aus geschmiertem Polyamid, beidseitig 2 Federstahl-Druckfedern, 10 Jahre Funktionsgarantie	<b>Vierkantmaß:</b>	8 mm Vierkantstift (8,5 mm Distanzhülse)
		<b>Gebrauchskategorie:</b>	3 - DIN EN 1906 Klassifizierung 3   7   -   0   0   4   0   B

# Form 1212 auf Quadratrosette

Slidebloc® 3.0 Gleitlagertechnik



		Edelstahl matt	Edelstahl poliert
<b>Rosettengarnitur</b>			
	OS - Garnitur (ohne Schlüsselrosette)	SB3.0-Q12120S	SB3.0-QP12120S
	BB - Garnitur	SB3.0-Q12120	SB3.0-QP12120
	PZ - Garnitur	SB3.0-Q12122	SB3.0-QP12122
	Blind - Garnitur	SB3.0-Q12121	SB3.0-QP12121
	RZ - Garnitur	SB3.0-Q12128	SB3.0-QP12128
	WC - Garnitur	SB3.0-Q12123	SB3.0-QP12123
	WC - Garnitur rot/weiß Anz.	SB3.0-Q121231	SB3.0-QP121231
	WC - Garnitur rot/grün Anz.	SB3.0-Q121232	SB3.0-QP121232
<b>Wechsel-Garnitur</b>			
	PZ-WG - Knopf ger. DIN R/L	SB3.0-Q12125/6	SB3.0-QP12125/6
	PZ-WG - Knopf gekr. DIN R/L	SB3.0-Q121251/61	SB3.0-QP121251/61
	PZ-WG - Zyl. Knopf ger. DIN R/L	SB3.0-Q121252/62	SB3.0-QP121252/62
	PZ-WG - Zyl. Knopf versetzt DIN R/L	SB3.0-Q121253/63	SB3.0-QP121253/63
<b>Drückerpaar</b>			
	ohne Rosetten	D12120	D12120

## Technik:

### Slidebloc® 3.0 Gleitlagertechnik

Direkt in die Basis eingepresste, wartungsfreie Gleitlager aus geschmiertem Polyamid, 4 starke vorgespannte Druckfedern, Stütznocken, Basis aus glasfaserverstärktem Polyamid und selbstschneidende Durchzugsschrauben (ab 42 mm Türstärke: Gewindehülsen und M4 Schrauben).

