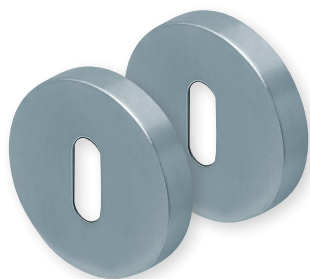
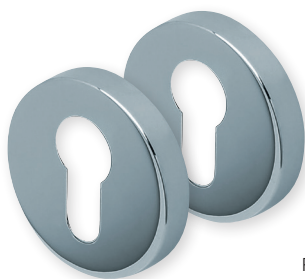


# Rundrosetten

Slidebloc® 3.0 Gleitlagertechnik



BB  
Edelstahl matt



PZ  
Edelstahl poliert



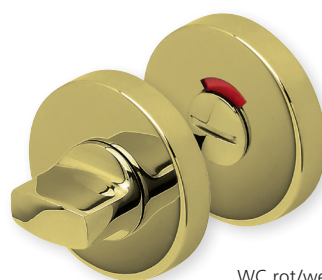
RZ  
PVD Messinggelb



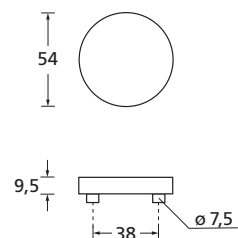
Blind  
Edelstahl matt



WC  
Edelstahl poliert



WC rot/weiß  
PVD Messinggelb



## Details:

<b>Material:</b>	Edelstahl 304 nach AISI-Norm
<b>Oberflächen:</b>	Edelstahl matt Edelstahl poliert PVD Messinggelb
<b>Technik:</b>	Slidebloc® 3.0 Gleitlagertechnik, wartungsfreie Gleitlager aus geschmiertem Polyamid, beidseitig 2 Federstahl-Druckfedern, 10 Jahre Funktionsgarantie

**Standard Türstärke:** 38 - 42 mm

**WC-Riegel:** 4 mm, 6 mm (7 mm Distanzhülse),  
7 mm (8 mm Distanzhülse)

**Verschraubung:** selbstschneidende Durchzugsschrauben,  
ab 42 mm Türstärke:  
Gewindehülsen und M4 Schrauben

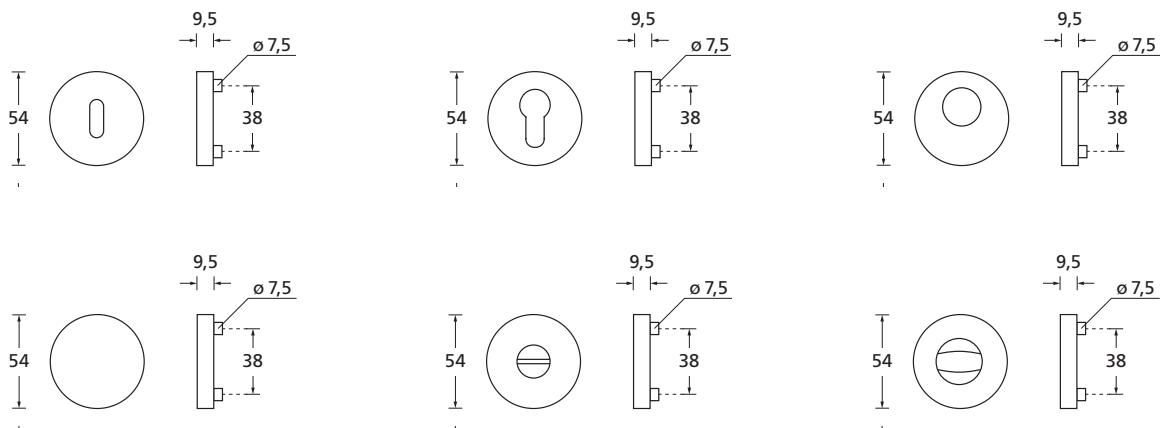
**Gebrauchskategorie:** 3 - DIN EN 1906  
Klassifizierung 3 | 7 | - | 0 | 0 | 4 | 0 | B

# Rundrosetten

## Slidebloc® 3.0 Gleitlagertechnik



Rundrosetten		Edelstahl matt	Edelstahl poliert	PVD Messinggelb
	Drückerrosette, Paar	SB3.0-37002	SB3.0-P37002	SB3.0-PVM37002
	Drückerrosette DIN R	SB3.0-37001	SB3.0-P37001	SB3.0-PVM37001
	Drückerrosette DIN R	SB3.0-37000	SB3.0-P37000	SB3.0-PVM37000
	Schlüsselrosette BB, Paar	SB3.0-37006	SB3.0-P37006	SB3.0-PVM37006
	Schlüsselrosette PZ, Paar	SB3.0-37007	SB3.0-P37007	SB3.0-PVM37007
	Schlüsselrosette RZ, Paar	SB3.0-37008	SB3.0-P37008	SB3.0-PVM37008
	Blindrosette, Paar	SB3.0-37012	SB3.0-P37012	SB3.0-PVM37012
	WC-Rosetten inkl. WC-Riegel, Paar	SB3.0-27015	SB3.0-P27015	SB3.0-PVM27015
	WC-Rosetten inkl. WC-Riegel rot/weiß Anzeige, Paar	SB3.0-27016	SB3.0-P27016	SB3.0-PVM27016
	WC-Rosetten inkl. WC-Riegel rot/grün Anzeige, Paar	SB3.0-27017	SB3.0-P27017	SB3.0-PVM27017



### Technik:

#### Slidebloc® 3.0 Gleitlagertechnik

Direkt in die Basis eingepresste, wartungsfreie Gleitlager aus geschmiertem Polyamid,  
4 starke vorgespannte Druckfedern, Stütznocken,  
eine Basis aus glasfaserverstärktem Polyamid und  
selbstschneidende Durchzugsschrauben  
(ab 42 mm Türstärke: Gewindehülsen und M4 Schrauben).

