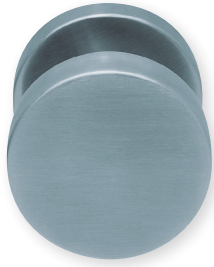


Zylindrischer Knopf gerade auf Rundrosette

Slidebloc® 3.0 Gleitlagertechnik



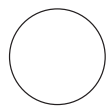
Edelstahl matt



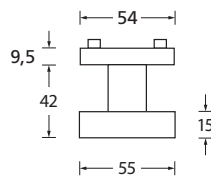
Edelstahl poliert



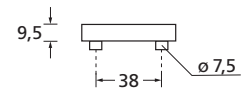
PVD Messinggelb



54



54



Details:

Material:	Edelstahl 304 nach AISI-Norm	Standard Türstärke:	38 - 42 mm
Oberflächen:	Edelstahl matt Edelstahl poliert PVD Messinggelb	Vierkantmaß:	8 mm Vierkantstift (8,5 mm Distanzhülse)
Technik:	Slidebloc® 3.0 Gleitlagertechnik, Gleitlager aus geschmiertem Polyamid, beidseitige Federstahl Druckfeder, 10 Jahre Funktionsgarantie	Verschraubung:	selbstschneidende Durchzugsschrauben, ab 42 mm Türstärke: Gewindehülsen und M5-Durchzugsschrauben

Zylindrischer Knopf gerade auf Rundrosette

Slidebloc® 3.0 Gleitlagertechnik



				
	Zylindrischer Knopf gerade auf Rundrosette	Edelstahl matt	Edelstahl poliert	PVD Messinggelb
	für Wechselgarnitur, inkl. PZ Rosette	77101	P77101	PVM77101
	drehbar, DIN R, ohne Schlüsselrosette	SB3.0-16180	SB3.0-P16180	SB3.0-PVM16180
	drehbar DIN L, ohne Schlüsselrosette	SB3.0-16181	SB3.0-P16181	SB3.0-PVM16181
	einseitig fix, ohne Schlüsselrosette	69100	P69100	PVM69100

Technik:

Slidebloc® 3.0 Gleitlagertechnik

Direkt in die Basis eingepresste, wartungsfreie Gleitlager aus geschmiertem Polyamid,
4 starke vorgespannte Druckfedern, Stütznocken,
Basis aus glasfaserverstärktem Polyamid und selbstschneidende Durchzugsschrauben
(ab 42 mm Türstärke: Gewindehülsen und M4 Schrauben).

