

Form 1003 auf Quadratrosette

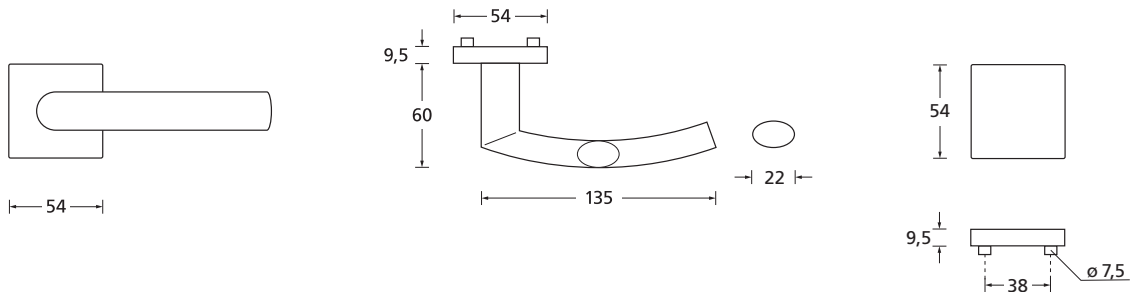
Slidebloc® light 3.1 Gleitlagertechnik



Drücker Edelstahl matt
Rosette Edelstahl matt



Drücker Edelstahl schwarz matt
Rosette Edelstahl schwarz matt



Details:

Material: Edelstahl 304 nach AISI-Norm
Oberflächen: Edelstahl matt
 Edelstahl schwarz matt
Technik: Slidebloc® light 3.1 Gleitlagertechnik, wartungsfreie Gleitlager aus geschmiertem Polyamid, einseitig 2 Federstahl-Druckfedern, 10 Jahre Funktionsgarantie

Standard Türstärke: 38 - 42 mm
Verschraubung: selbstschneidende Durchzugsschrauben, ab 42 mm Türstärke: Gewindehülsen und M4 Schrauben
Vierkantmaß: 8 mm Vierkantstift (8,5 mm Distanzhülse)
Gebrauchskategorie: 3 - DIN EN 1906
 Klassifizierung 3 | 7 | - | 0 | 0 | 4 | 0 | B

Form **1003** auf Quadratrosette

Slidebloc® light 3.1 Gleitlagertechnik



Rosettengarnitur

		Edelstahl matt	Edelst. schwarz matt
	OS - Garnitur (ohne Schlüsselrosette)	SBL3.1-Q10030S	SBL3.1-QSW10030S
	BB - Garnitur	SBL3.1-Q10030	SBL3.1-QSW10030
	PZ - Garnitur	SBL3.1-Q10032	SBL3.1-QSW10032
	Blind - Garnitur	SBL3.1-Q10031	SBL3.1-QSW10031
	RZ - Garnitur	SBL3.1-Q10038	SBL3.1-QSW10038
	WC - Garnitur	SBL3.1-Q10033	SBL3.1-QSW10033
	WC - Garnitur rot/weiß Anz.	SBL3.1-Q100331	SBL3.1-QSW100331
	WC - Garnitur rot/grün Anz.	SBL3.1-Q100332	SBL3.1-QSW100332

Wechsel-Garnitur

	PZ-WG - Knopf ger. DIN R/L	SBL3.1-Q10035/6	SBL3.1-QSW10035/6
	PZ-WG - Knopf gekr. DIN R/L	SBL3.1-Q100351/61	SBL3.1-QSW100351/61
	PZ-WG - Zyl. Knopf ger. DIN R/L	SBL3.1-Q100352/62	SBL3.1-QSW100352/62
	PZ-WG - Zyl. Knopf versetzt DIN R/L	SBL3.1-Q100353/63	SBL3.1-QSW100353/63

Drückerpaar

	ohne Rosetten	D10030	DSW10030
--	---------------	--------	----------

Technik:

Slidebloc® light Gleitlagertechnik

Spezial-Kunststoff (geschmiertes Polyamid),
wartungsfreie Gleitlager,
2 starke vorgespannte Druckfedern, Stütznocken
und selbstschneidende Durchzugsschrauben.

Stiftschnellverbindung:

Die Türdrücker können mühelos innerhalb weniger Sekunden
durch einfaches zusammendrücken sicher und ohne Werkzeug
montiert werden. Einfache Demontage. Keine sichtbaren Maden-
schrauben wie bei herkömmlichen Türdrückern.

