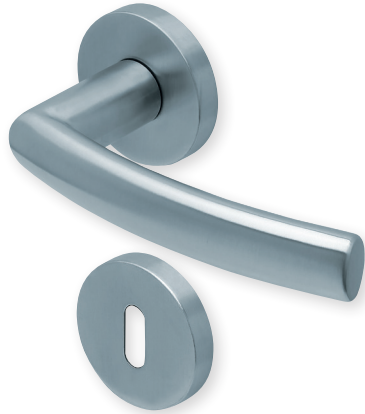


Form 1003 auf Rundrosette

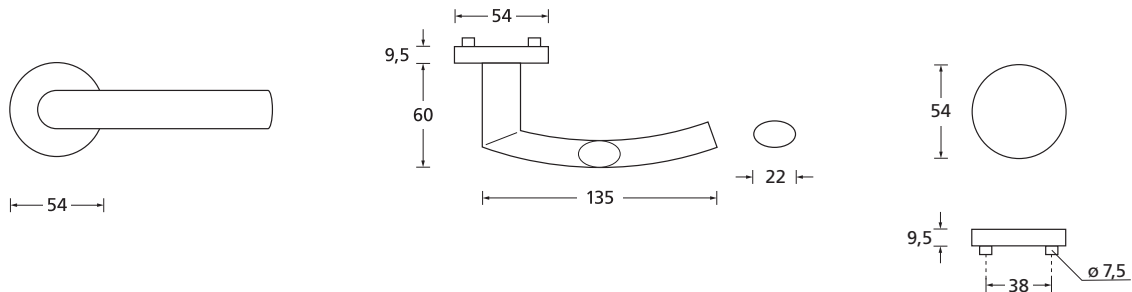
Slidebloc® light 3.1 Gleitlagertechnik



Drücker Edelstahl matt
Rosette Edelstahl matt



Drücker Edelstahl schwarz matt
Rosette Edelstahl schwarz matt



Details:

Material:	Edelstahl 304 nach AISI-Norm	Standard Türstärke:	38 - 42 mm
Oberflächen:	Edelstahl matt Edelstahl schwarz matt	Verschraubung:	selbstschneidende Durchzugsschrauben, ab 42 mm Türstärke: Gewindehülsen und M4 Schrauben
Technik:	Slidebloc® light 3.1 Gleitlagertechnik, wartungsfreie Gleitlager aus geschmiertem Polyamid, einseitig 2 Federstahl-Druckfedern, 10 Jahre Funktionsgarantie	Vierkantmaß:	8 mm Vierkantstift (8,5 mm Distanzhülse)
		Gebrauchskategorie:	3 - DIN EN 1906 Klassifizierung 3 7 - 0 0 4 0 B

Form 1003 auf Rundrosette

Slidebloc® light 3.1 Gleitlagertechnik



Rosettengarnitur

		Edelstahl matt	Edelst. schwarz matt
	OS - Garnitur (ohne Schlüsselrosette)	SBL3.1-10030S	SBL3.1-SW10030S
	BB - Garnitur	SBL3.1-10030	SBL3.1-SW10030
	PZ - Garnitur	SBL3.1-10032	SBL3.1-SW10032
	Blind - Garnitur	SBL3.1-10031	SBL3.1-SW10031
	RZ - Garnitur	SBL3.1-10038	SBL3.1-SW10038
	WC - Garnitur	SBL3.1-10033	SBL3.1-SW10033
	WC - Garnitur rot/weiß Anz.	SBL3.1-100331	SBL3.1-SW100331
	WC - Garnitur rot/grün Anz.	SBL3.1-100332	SBL3.1-SW100332

Wechsel-Garnitur

	PZ-WG - Knopf ger. DIN R/L	SBL3.1-10035/6	SBL3.1-SW10035/6
	PZ-WG - Knopf gekr. DIN R/L	SBL3.1-100351/61	SBL3.1-SW100351/61
	PZ-WG - Zyl. Knopf ger. DIN R/L	SBL3.1-100352/62	SBL3.1-SW100352/62
	PZ-WG - Zyl. Knopf versetzt DIN R/L	SBL3.1-100353/63	SBL3.1-SW100353/63

Drückerpaar

	ohne Rosetten	D10030	DSW10030
--	---------------	--------	----------

Technik:

Slidebloc® light Gleitlagertechnik

Spezial-Kunststoff (geschmiertes Polyamid),
wartungsfreie Gleitlager,
2 starke vorgespannte Druckfedern, Stütznocken
und selbstschneidende Durchzugsschrauben.

Stiftschnellverbindung:

Die Türdrücker können mühelos innerhalb weniger Sekunden
durch einfaches zusammendrücken sicher und ohne Werkzeug
montiert werden. Einfache Demontage. Keine sichtbaren Maden-
schrauben wie bei herkömmlichen Türdrückern.

