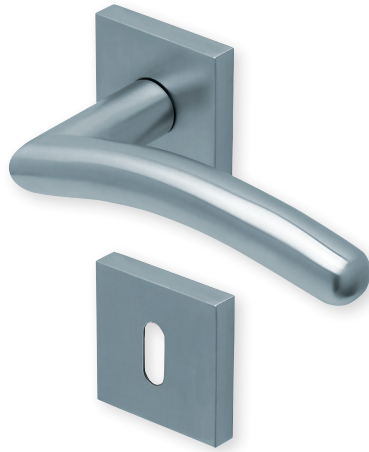


Form 1084 auf Quadratrosette

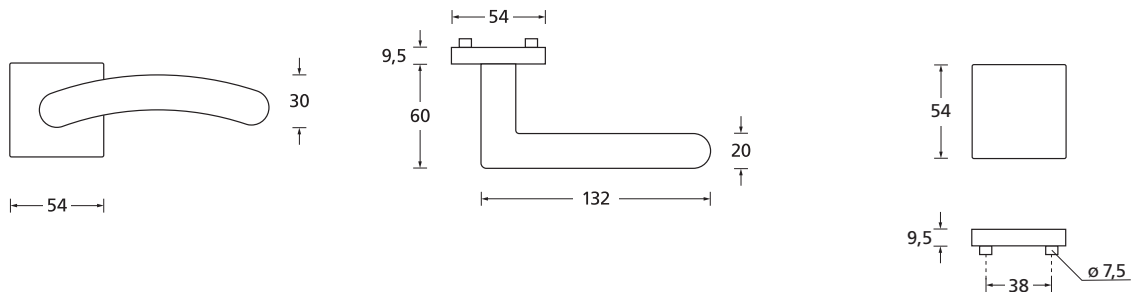
Slidebloc® light 3.1 Gleitlagertechnik



Drücker Edelstahl matt
Rosette Edelstahl matt



Drücker Edelstahl schwarz matt
Rosette Edelstahl schwarz matt



Details:

Material: Edelstahl 304 nach AISI-Norm

Oberflächen: Edelstahl matt
Edelstahl schwarz matt

Technik: Slidebloc® light 3.1 Gleitlagertechnik, wartungsfreie Gleitlager aus geschmiertem Polyamid, einseitig 2 Federstahl-Druckfedern, 10 Jahre Funktionsgarantie

Standard Türstärke: 38 - 42 mm

Verschraubung: selbstschneidende Durchzugsschrauben, ab 42 mm Türstärke: Gewindehülsen und M4 Schrauben

Vierkantmaß: 8 mm Vierkantstift (8,5 mm Distanzhülse)

Gebrauchskategorie: 3 - DIN EN 1906
Klassifizierung 3 | 7 | - | 0 | 0 | 4 | 0 | B

Form **1084** auf Quadratrosette

Slidebloc® light 3.1 Gleitlagertechnik



		Edelstahl matt	Edelst. schwarz matt
	OS - Garnitur (ohne Schlüsselrosette)	SBL3.1-Q10840S	SBL3.1-QSW10840S
	BB - Garnitur	SBL3.1-Q10840	SBL3.1-QSW10840
	PZ - Garnitur	SBL3.1-Q10842	SBL3.1-QSW10842
	Blind - Garnitur	SBL3.1-Q10841	SBL3.1-QSW10841
	RZ - Garnitur	SBL3.1-Q10848	SBL3.1-QSW10848
	WC - Garnitur	SBL3.1-Q10843	SBL3.1-QSW10843
	WC - Garnitur rot/weiß Anz.	SBL3.1-Q108431	SBL3.1-QSW108431
	WC - Garnitur rot/grün Anz.	SBL3.1-Q108432	SBL3.1-QSW108432

	PZ-WG - Knopf ger. DIN R/L	SBL3.1-Q10845/6	SBL3.1-QSW10845/6
	PZ-WG - Knopf gekr. DIN R/L	SBL3.1-Q108451/61	SBL3.1-QSW108451/61
	PZ-WG - Zyl. Knopf ger. DIN R/L	SBL3.1-Q108452/62	SBL3.1-QSW108452/62
	PZ-WG - Zyl. Knopf versetzt DIN R/L	SBL3.1-Q108453/63	SBL3.1-QSW108453/63

	ohne Rosetten	D10840	DSW10840

Technik:

Slidebloc® light Gleitlagertechnik

Spezial-Kunststoff (geschmiertes Polyamid),
wartungsfreie Gleitlager,
2 starke vorgespannte Druckfedern, Stütznocken
und selbstschneidende Durchzugsschrauben.

Stiftschnellverbindung:

Die Türdrücker können mühelos innerhalb weniger Sekunden
durch einfaches zusammendrücken sicher und ohne Werkzeug
montiert werden. Einfache Demontage. Keine sichtbaren Maden-
schrauben wie bei herkömmlichen Türdrückern.

