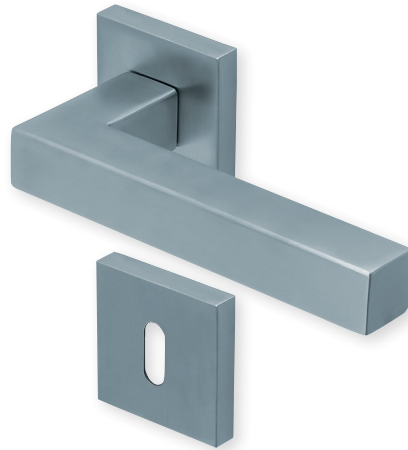
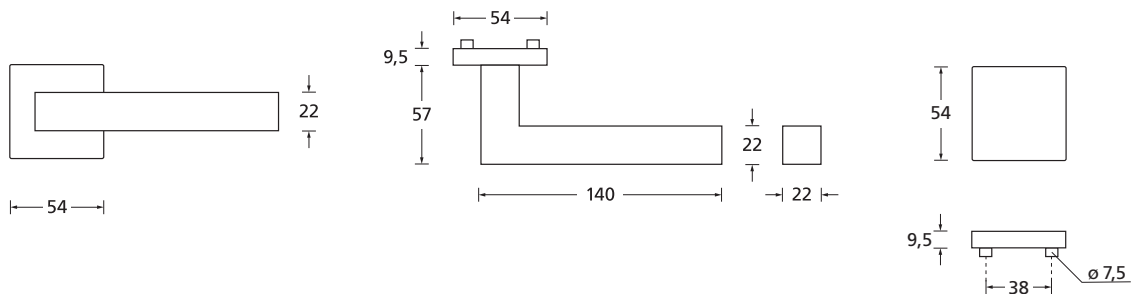


# Form 1002 auf Quadratrosette

Slidebloc® light Gleitlagertechnik



Drücker Edelstahl matt  
Rosette Edelstahl matt



## Details:

<b>Material:</b>	Edelstahl 304 nach AISI-Norm	<b>Standard Türstärke:</b>	38 - 42 mm
<b>Oberflächen:</b>	Edelstahl matt	<b>Verschraubung:</b>	selbstschneidende Durchzugsschrauben
<b>Technik:</b>	Slidebloc® light Gleitlagertechnik Spezial-Kunststoff (geschmiertes Polyamid), Druckfedern einseitig, 5 Jahre Funktionsgarantie	<b>Vierkantmaß:</b>	8 mm Vierkantstift (8,5 mm Distanzhülse)
		<b>Gebrauchskategorie:</b>	3 - DIN EN 1906 Klassifizierung 3   7   -   0   0   4   0   B

# Form **1002** auf Quadratrosette

## Slidebloc® light Gleitlagertechnik



### Rosettengarnitur

### Edelstahl matt

	BB - Garnitur	SBLQ10020
	PZ - Garnitur	SBLQ10022
	Blind - Garnitur	SBLQ10021
	RZ - Garnitur	SBLQ10028
	WC - Garnitur	SBLQ10023

### Technik:

#### Slidebloc® light Gleitlagertechnik

Spezial-Kunststoff (geschmiertes Polyamid),  
wartungsfreie Gleitlager,  
2 starke vorgespannte Druckfedern, Stütznocken  
und selbstschneidende Durchzugsschrauben.

