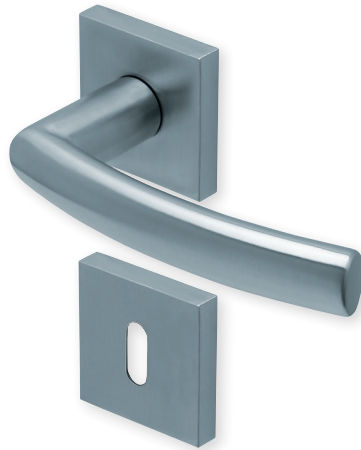
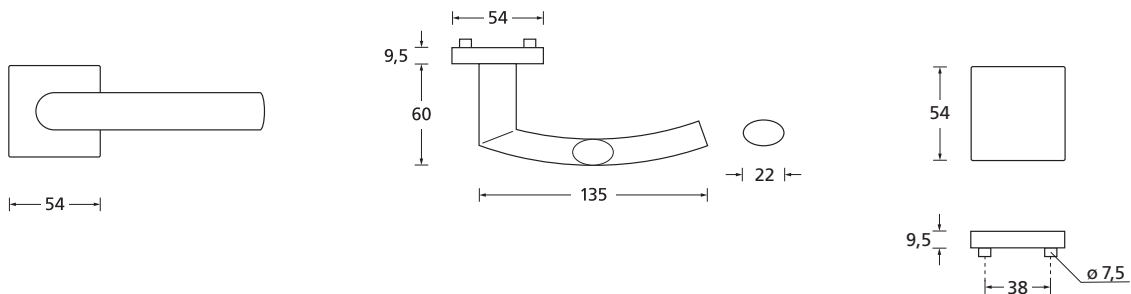


Form **1003** auf Quadratrosette

Stiftschnellverbindung mit **Slidebloc® light** Gleitlagertechnik



Drücker Edelstahl matt
Rosette Edelstahl matt



Details:

Material:	Edelstahl 304 nach AISI-Norm	Standard Türstärke:	38 - 42 mm
Oberflächen:	Edelstahl matt	Verschraubung:	selbstschneidende Durchzugsschrauben, ab 42 mm Türstärke: Gewindehülsen und M4 Schrauben
Technik:	Slidebloc® light Gleitlagertechnik, Spezial-Kunststoff (geschmiertes Polyamid), Druckfedern einseitig, 5 Jahre Funktionsgarantie	Stiftschnellverbindung:	Drückermontage ohne Werkzeug (stufenlos verstellbar)
		Vierkantmaß:	8 mm Vierkantstift (8,5 mm Distanzhülse)
		Gebrauchskategorie:	3 - DIN EN 1906

Form **1003** auf Quadratrosette

Stiftschnellverbindung mit **Slidebloc® light** Gleitlagertechnik



Rosettengarnitur

Edelstahl matt

	OS - Garnitur (ohne Schlüsselrosette)	SV-SBLQ10030S
	BB - Garnitur	SV-SBLQ10030
	PZ - Garnitur	SV-SBLQ10032
	Blind - Garnitur	SV-SBLQ10031
	RZ - Garnitur	SV-SBLQ10038
	WC - Garnitur	SV-SBLQ10033

Technik:

Slidebloc® light Gleitlagertechnik

Spezial-Kunststoff (geschmiertes Polyamid),
wartungsfreie Gleitlager,
2 starke vorgespannte Druckfedern, Stütznocken
und selbstschneidende Durchzugsschrauben.

Stiftschnellverbindung:

Die Türdrücker können mühelos innerhalb weniger Sekunden
durch einfaches Zusammendrücken sicher und ohne Werkzeug
montiert werden. Einfache Demontage. Keine sichtbaren Maden-
schrauben wie bei herkömmlichen Türdrückern.

