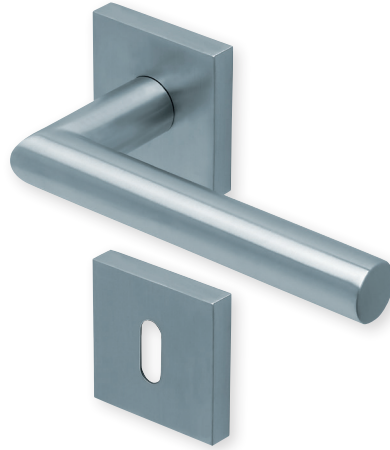
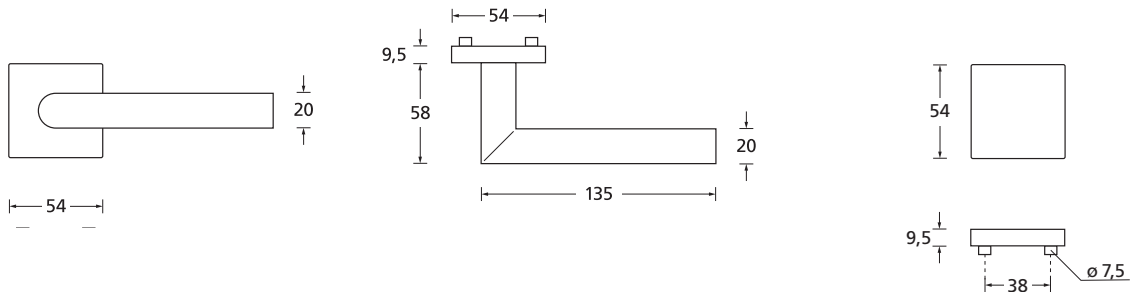


Form 1106 auf Quadratrosette

Slidebloc® light Gleitlagertechnik



Drücker Edelstahl matt
Rosette Edelstahl matt



Details:

Material:	Edelstahl 304 nach AISI-Norm	Standard Türstärke:	38 - 42 mm
Oberflächen:	Edelstahl matt	Verschraubung:	selbstschneidende Durchzugsschrauben
Technik:	Slidebloc® light Gleitlagertechnik Spezial-Kunststoff (geschmiertes Polyamid), Druckfedern einseitig, 5 Jahre Funktionsgarantie	Vierkantmaß:	8 mm Vierkantstift (8,5 mm Distanzhülse)
		Gebrauchskategorie:	3 - DIN EN 1906 Klassifizierung 3 7 - 0 0 4 0 B

Form **1106** auf Quadratrosette

Slidebloc® light Gleitlagertechnik



Rosettengarnitur

Edelstahl matt

	BB - Garnitur	SBLQ11060
	PZ - Garnitur	SBLQ11062
	Blind - Garnitur	SBLQ11061
	RZ - Garnitur	SBLQ11068
	WC - Garnitur	SBLQ11063

Technik:

Slidebloc® light Gleitlagertechnik

Spezial-Kunststoff (geschmiertes Polyamid),
wartungsfreie Gleitlager,
2 starke vorgespannte Druckfedern, Stütznocken
und selbstschneidende Durchzugsschrauben.

