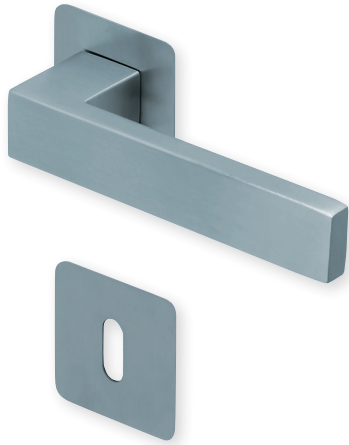
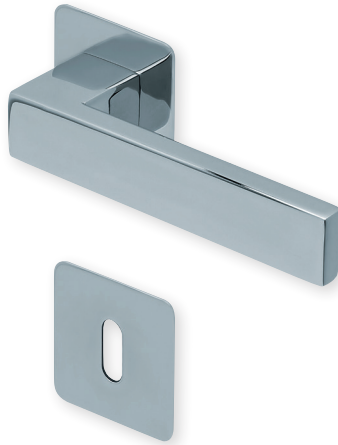


# Form **1005** auf Quadratrosette flach

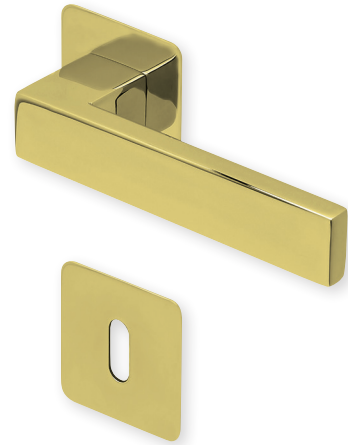
## Flache Lösung



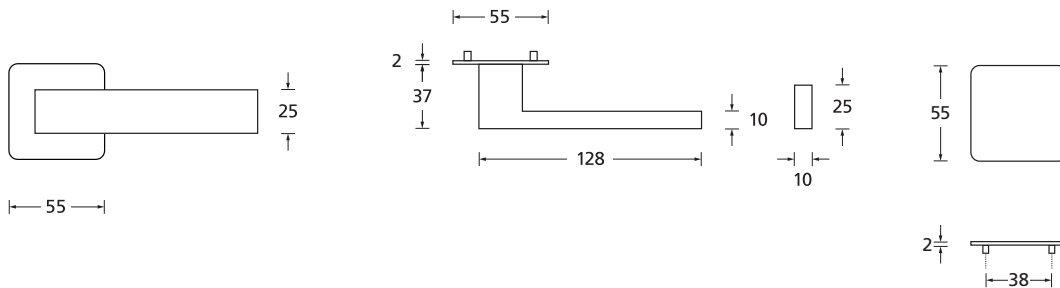
Drücker Edelstahl matt  
Rosette Edelstahl matt



Drücker Edelstahl poliert  
Rosette Edelstahl poliert



Drücker PVD Messinggelb  
Rosette PVD Messinggelb



### Details:









**Material:** Edelstahl 304 nach AISI-Norm  
**Oberflächen:** Edelstahl matt  
Edelstahl poliert  
PVD Messinggelb

**Türstärke:** stufenlose Verbindung 38 - 50 mm  
**Vierkantmaß:** 8 mm Spannstift  
**Verbindung:** Unsichtbare Verbindung mit speziell geformten Stütznocken, die nach dem Verbinden eine Einheit bilden. Werkzeuglose Montage, ohne Schrauben.

# Form **1005** auf Quadratrosette flach

## Flache Lösung



				
<b>Rosettengarnitur</b>		<b>Edelstahl matt</b>	<b>Edelstahl poliert</b>	<b>PVD Messinggelb</b>
	OS - Garnitur (ohne Schlüsselrosette)	FQ10050S	FQP10050S	FQPVM10050S
	BB - Garnitur	FQ10050	FQP10050	FQPVM10050
	PZ - Garnitur	FQ10052	FQP10052	FQPVM10052
	Blind - Garnitur	FQ10051	FQP10051	FQPVM10051
	WC - Garnitur	FQ10053	FQP10053	FQPVM10053
<b>Drückerpaar</b>				
	ohne Rosetten	D10050	DP10050	DPVM10050

### Technik:

#### Quadratrosetten flach

Die quadratischen Rosetten sind nur **2,0 mm flach**.  
Keine Schrauben notwendig, werkzeuglose Montage!  
Stufenlose Verbindung von 38 - 50 mm Türstärke!

