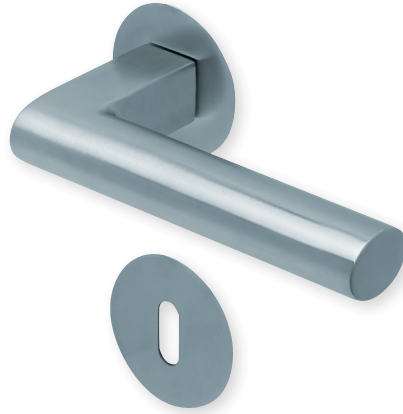
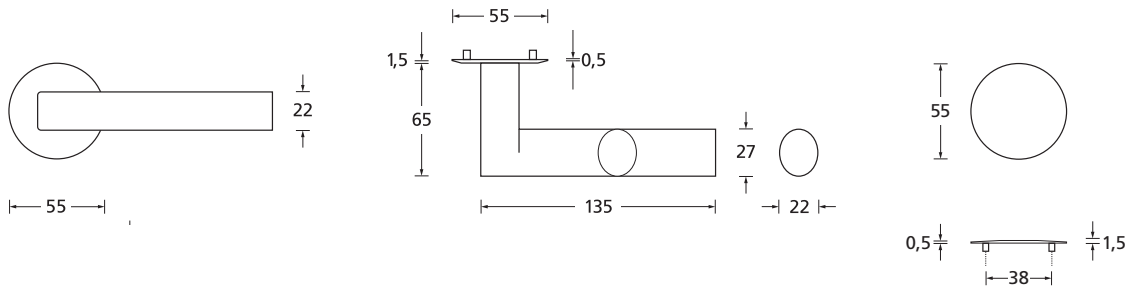


Form 1011 mit flächenbündiger Optik

Flache Lösung



Drücker Edelstahl matt
Rosette Edelstahl matt



Details:

Material:	Edelstahl 304 nach AISI-Norm	Türstärke:	stufenlose Verbindung 38 - 50 mm
Oberflächen:	Edelstahl matt	Vierkantmaß:	8 mm Spannstift
		Verbindung:	Unsichtbare Verbindung mit speziell geformten Stütznocken, die nach dem Verbinden eine Einheit bilden. Werkzeuglose Montage, ohne Schrauben.


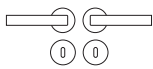
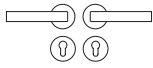


Form **1011** mit flächenbündiger Optik

Flache Lösung




Rosettengarnitur

Edelstahl matt

	OS - Garnitur (ohne Schlüsselrosette)	F1011OS
	BB - Garnitur	F10110
	PZ - Garnitur	F10112
	Blind - Garnitur	F10111
	WC - Garnitur	F10113

Drückerpaar

	ohne Rosetten	D10110
---	---------------	--------

Technik:

Flächenbündige Optik

Von 1,5 mm in der Mitte auf 0,5 mm am Rand abgeflichte Rosetten ergeben eine flächenbündige Optik ohne zu fräsen.
Keine Schrauben notwendig, werkzeuglose Montage!
Stufenlose Verbindung von 38-50 mm Türstärke!

