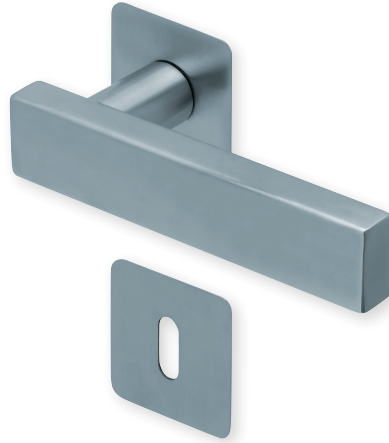
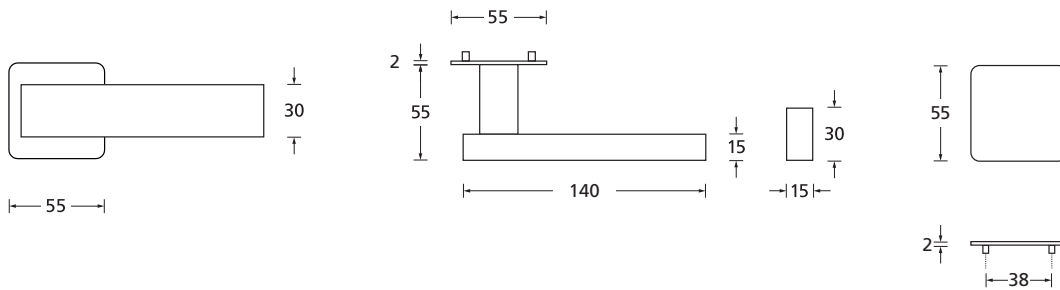


Form 1019 auf Quadratrosette flach

Flache Lösung



Drücker Edelstahl matt
Rosette Edelstahl matt



Details:

Material:	Edelstahl 304 nach AISI-Norm	Türstärke:	stufenlose Verbindung 38 - 50 mm
Oberflächen:	Edelstahl matt	Vierkantmaß:	8 mm Spannstift
		Verbindung:	Unsichtbare Verbindung mit speziell geformten Stütznocken, die nach dem Verbinden eine Einheit bilden. Werkzeuglose Montage, ohne Schrauben.

Form **1019** auf Quadratrosette flach

Flache Lösung



Rosettengarnitur

Edelstahl matt

	OS - Garnitur (ohne Schlüsselrosette)	FQ10190S
	BB - Garnitur	FQ10190
	PZ - Garnitur	FQ10192
	Blind - Garnitur	FQ10191
	WC - Garnitur	FQ10193

Drückerpaar

	ohne Rosetten	D10190
--	---------------	--------

Technik:

Quadratrosetten flach

Die quadratischen Rosetten sind nur **2,0 mm flach**.
Keine Schrauben notwendig, werkzeuglose Montage!
Stufenlose Verbindung von 38 - 50 mm Türstärke!

