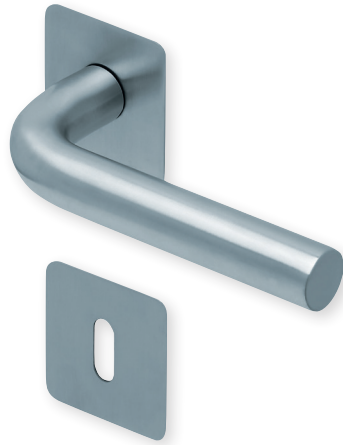


Form 1100 auf Quadratrosette flach

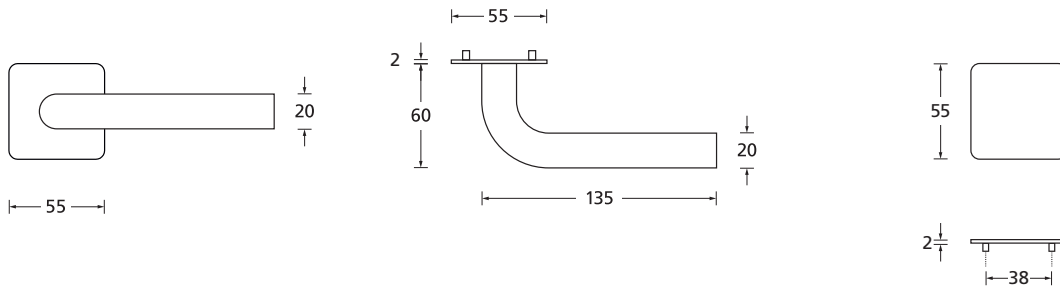
Flache Lösung



Drücker Edelstahl matt
Rosette Edelstahl matt



Drücker Edelstahl poliert
Rosette Edelstahl poliert



Details:

Material: Edelstahl 304 nach AISI-Norm
Oberflächen: Edelstahl matt
Edelstahl poliert

Türstärke: stufenlose Verbindung 38 - 50 mm
Vierkantmaß: 8 mm Spannstift
Verbindung: Unsichtbare Verbindung mit speziell geformten Stütznocken, die nach dem Verbinden eine Einheit bilden. Werkzeuglose Montage, ohne Schrauben.

Form **1100** auf Quadratrosette flach

Flache Lösung



Rosettengarnitur

		Edelstahl matt	Edelstahl poliert
	OS - Garnitur (ohne Schlüsselrosette)	FQ11000S	FQP11000S
	BB - Garnitur	FQ11000	FQP11000
	PZ - Garnitur	FQ11002	FQP11002
	Blind - Garnitur	FQ11001	FQP11001
	WC - Garnitur	FQ11003	FQP11003

Drückerpaar

	ohne Rosetten	D11000	DP11000
--	---------------	--------	---------

Technik:

Quadratrosetten flach

Die quadratischen Rosetten sind nur **2,0 mm flach**.
Keine Schrauben notwendig, werkzeuglose Montage!
Stufenlose Verbindung von 38 - 50 mm Türstärke!

