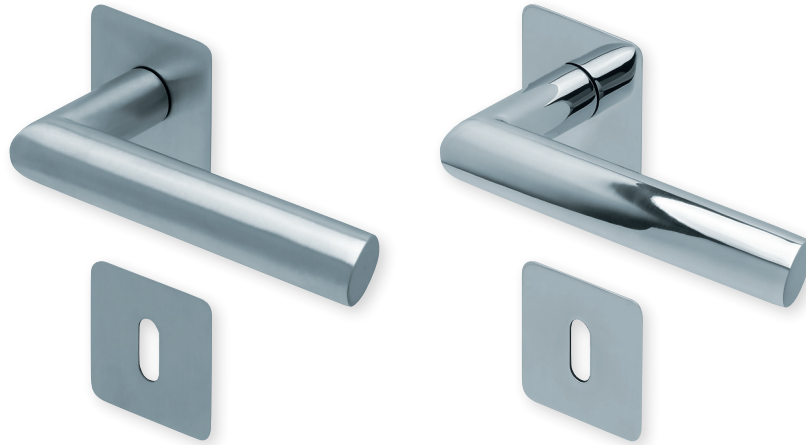


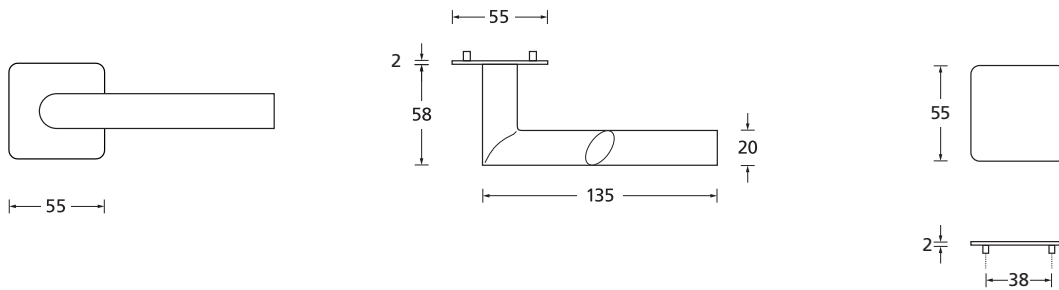
Form 1108 auf Quadratrosette flach

Flache Lösung



Drücker Edelstahl matt
Rosette Edelstahl matt

Drücker Edelstahl poliert
Rosette Edelstahl poliert



Details:









Material: Edelstahl 304 nach AISI-Norm
Oberflächen: Edelstahl matt
Edelstahl poliert

Türstärke: stufenlose Verbindung 38 - 50 mm
Vierkantmaß: 8 mm Spannstift
Verbindung: Unsichtbare Verbindung mit speziell geformten Stütznocken, die nach dem Verbinden eine Einheit bilden. Werkzeuglose Montage, ohne Schrauben.

Form **1108** auf Quadratrosette flach

Flache Lösung



			
		Edelstahl matt	Edelstahl poliert
Rosettengarnitur			
	OS - Garnitur (ohne Schlüsselrosette)	FQ11080S	FQP11080S
	BB - Garnitur	FQ11080	FQP11080
	PZ - Garnitur	FQ11082	FQP11082
	Blind - Garnitur	FQ11081	FQP11081
	WC - Garnitur	FQ11083	FQP11083
Drückerpaar			
	ohne Rosetten	D11080	DP11080

Technik:

Quadratrosetten flach

Die quadratischen Rosetten sind nur **2,0 mm flach**.
Keine Schrauben notwendig, werkzeuglose Montage!
Stufenlose Verbindung von 38 - 50 mm Türstärke!

