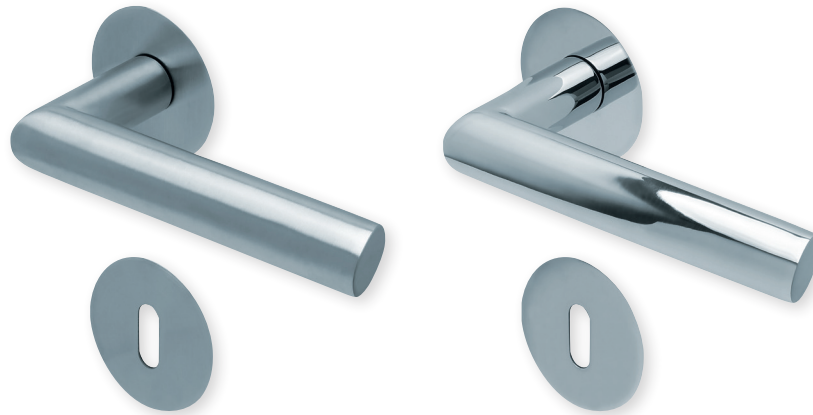
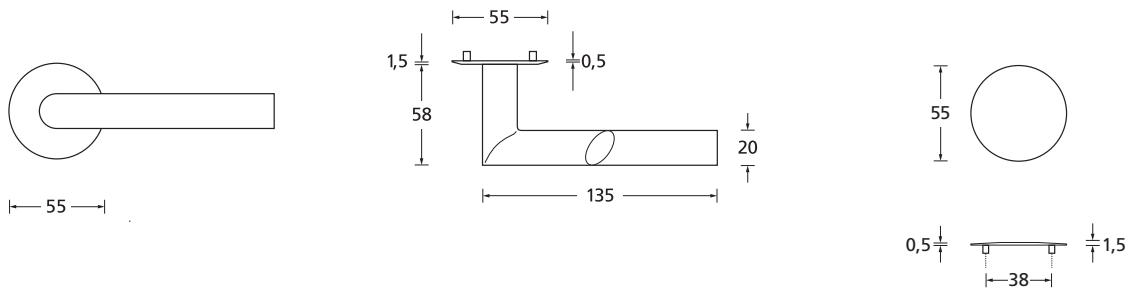


Form **1108** mit flächenbündiger Optik Flache Lösung



Drücker Edelstahl matt
Rosette Edelstahl matt

Drücker Edelstahl poliert
Rosette Edelstahl poliert






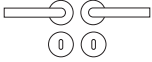




Details:

Material:	Edelstahl 304 nach AISI-Norm	Türstärke:	stufenlose Verbindung 38 - 50 mm
Oberflächen:	Edelstahl matt Edelstahl poliert	Vierkantmaß:	8 mm Spannstift
		Verbindung:	Unsichtbare Verbindung mit speziell geformten Stütznocken, die nach dem Verbinden eine Einheit bilden. Werkzeuglose Montage, ohne Schrauben.

Form **1108** mit flächenbündiger Optik

Flache Lösung



			
Rosettengarnitur		Edelstahl matt	Edelstahl poliert
	OS - Garnitur (ohne Schlüsselrosette)	F11080S	FP11080S
	BB - Garnitur	F11080	FP11080
	PZ - Garnitur	F11082	FP11082
	Blind - Garnitur	F11081	FP11081
	WC - Garnitur	F11083	FP11083
Drückerpaar			
	ohne Rosetten	D11080	DP11080

Technik:

Flächenbündige Optik

Von 1,5 mm in der Mitte auf 0,5 mm am Rand abgeflachte Rosetten ergeben eine flächenbündige Optik ohne zu fräsen.
Keine Schrauben notwendig, werkzeuglose Montage!
Stufenlose Verbindung von 38 - 50 mm Türstärke!

