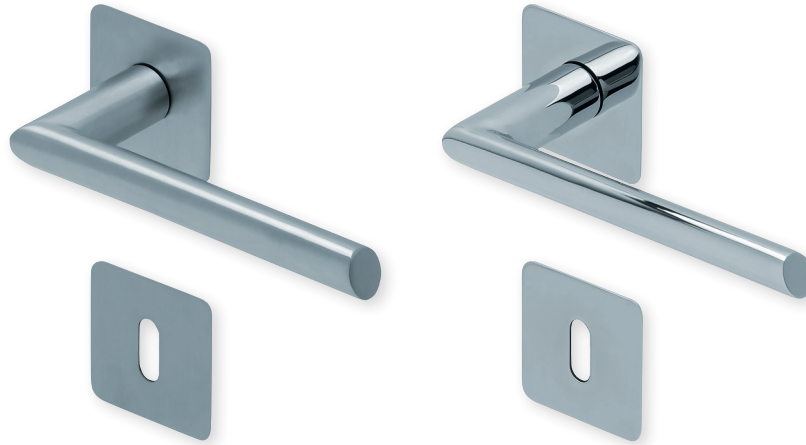


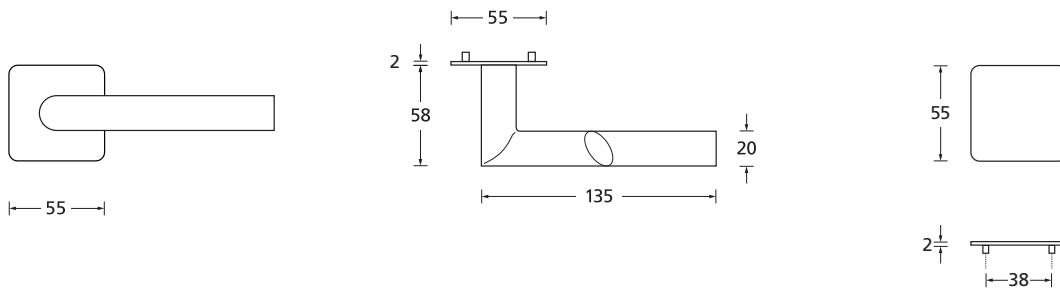
Form 1109 auf Quadratrosette flach

Flache Lösung



Drücker Edelstahl matt
Rosette Edelstahl matt

Drücker Edelstahl poliert
Rosette Edelstahl poliert



Details:









Material: Edelstahl 304 nach AISI-Norm
Oberflächen: Edelstahl matt
Edelstahl poliert

Türstärke: stufenlose Verbindung 38 - 50 mm
Vierkantmaß: 8 mm Spannstift
Verbindung: Unsichtbare Verbindung mit speziell geformten Stütznocken, die nach dem Verbinden eine Einheit bilden. Werkzeuglose Montage, ohne Schrauben.

Form **1109** auf Quadratrosette flach

Flache Lösung



			
Rosettengarnitur		Edelstahl matt	Edelstahl poliert
	OS - Garnitur (ohne Schlüsselrosette)	FQ11090S	FQP11090S
	BB - Garnitur	FQ11090	FQP11090
	PZ - Garnitur	FQ11092	FQP11092
	Blind - Garnitur	FQ11091	FQP11091
	WC - Garnitur	FQ11093	FQP11093
Drückerpaar			
	ohne Rosetten	D11090	DP11090

Technik:

Quadratrosetten flach

Die quadratischen Rosetten sind nur **2,0 mm flach**.
Keine Schrauben notwendig, werkzeuglose Montage!
Stufenlose Verbindung von 38 - 50 mm Türstärke!

