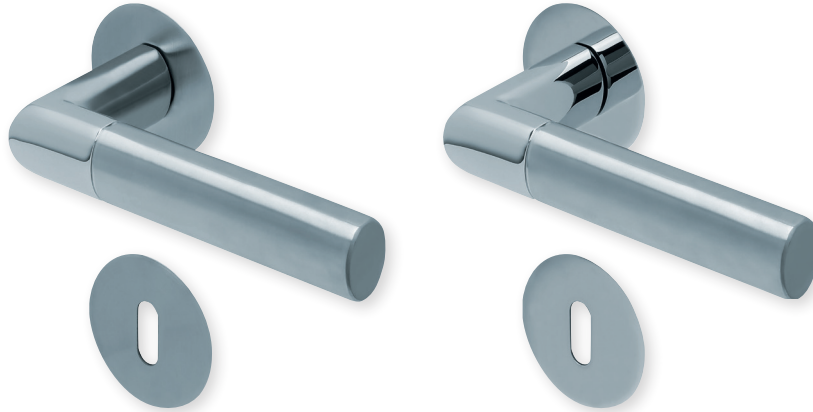


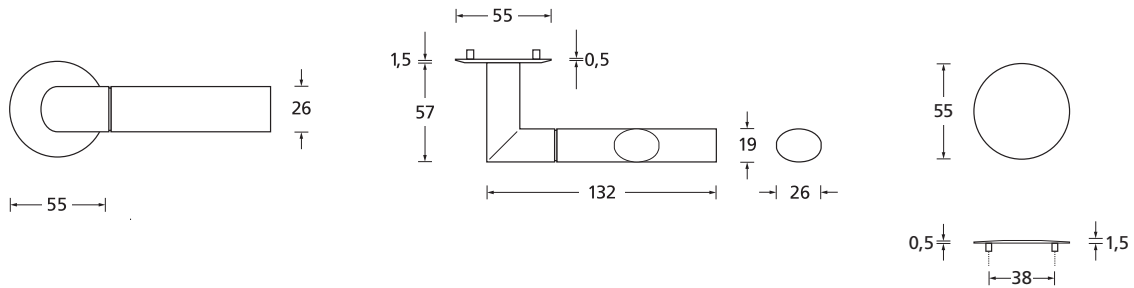
# Form 1212 mit flächenbündiger Optik

## Flache Lösung



Drücker Edelstahl poliert/matt  
Rosette Edelstahl matt

Drücker Edelstahl poliert/matt  
Rosette Edelstahl poliert



### Details:

**Material:** Edelstahl 304 nach AISI-Norm  
**Oberflächen:** Drücker Edelstahl poliert/matt  
Rosette Edelstahl matt  
Rosette Edelstahl poliert

**Türstärke:** stufenlose Verbindung 38 - 50 mm  
**Vierkantmaß:** 8 mm Spannstift  
**Verbindung:** Unsichtbare Verbindung mit speziell geformten Stütznocken, die nach dem Verbinden eine Einheit bilden. Werkzeuglose Montage, ohne Schrauben.

# Form **1212** mit flächenbündiger Optik

## Flache Lösung



### Rosettengarnitur

		Edelstahl matt	Edelstahl poliert
	OS - Garnitur (ohne Schlüsselrosette)	F12120S	FP12120S
	BB - Garnitur	F12120	FP12120
	PZ - Garnitur	F12122	FP12122
	Blind - Garnitur	F12121	FP12121
	WC - Garnitur	F12123	FP12123

### Drückerpaar

	ohne Rosetten	D12120	D12120
--	---------------	--------	--------

## Technik:

### Flächenbündige Optik

Von 1,5 mm in der Mitte auf 0,5 mm am Rand abgeflachte Rosetten ergeben eine flächenbündige Optik ohne zu fräsen.  
Keine Schrauben notwendig, werkzeuglose Montage!  
Stufenlose Verbindung von 38-50 mm Türstärke!

