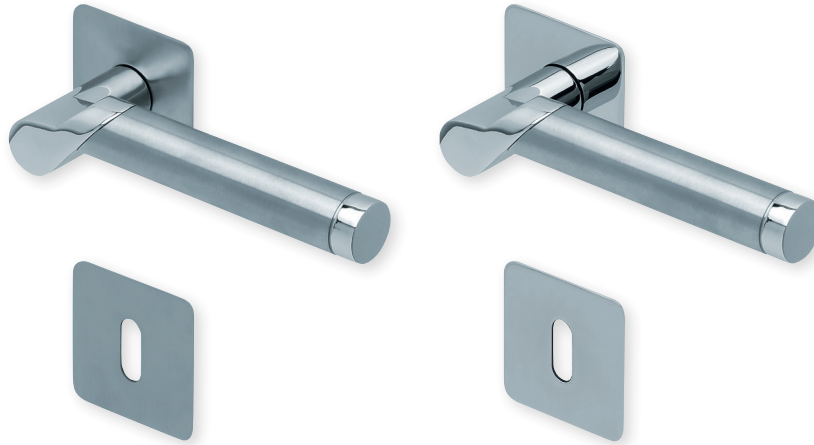


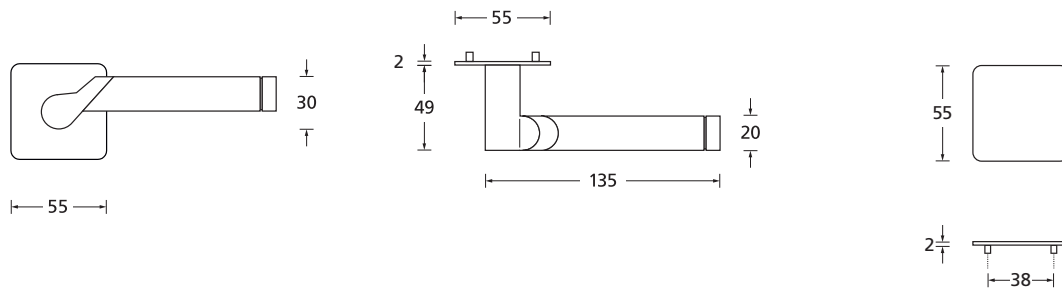
Form 1765 auf Quadratrosette flach

Flache Lösung



Drücker verchromt/Edelstahl matt
Rosette Edelstahl matt

Drücker verchromt/Edelstahl matt
Rosette Edelstahl poliert



Details:

Material: Edelstahl 304 nach AISI-Norm
Oberflächen: verchromt/Edelstahl matt
Edelstahl matt
Edelstahl poliert

Türstärke: stufenlose Verbindung 38 - 50 mm
Vierkantmaß: 8 mm Spannstift
Verbindung: Unsichtbare Verbindung mit speziell geformten Stütznocken, die nach dem Verbinden eine Einheit bilden. Werkzeuglose Montage, ohne Schrauben.

Form **1765** auf Quadratrosette flach

Flache Lösung



Rosettengarnitur

		Edelstahl matt	Edelstahl poliert
	OS - Garnitur (ohne Schlüsselrosette)	FQ17650S	FQP17650S
	BB - Garnitur	FQ17650	FQP17650
	PZ - Garnitur	FQ17652	FQP17652
	Blind - Garnitur	FQ17651	FQP17651
	WC - Garnitur	FQ17653	FQP17653

Drückerpaar

	ohne Rosetten	D17650	D17650
--	---------------	--------	--------

Technik:

Quadratrosetten flach

Die quadratischen Rosetten sind nur **2,0 mm flach**.
Keine Schrauben notwendig, werkzeuglose Montage!
Stufenlose Verbindung von 38 - 50 mm Türstärke!

