

Glastürband 3-teilig formspiele®



Chrom matt



Nickel satin



Titanium matt



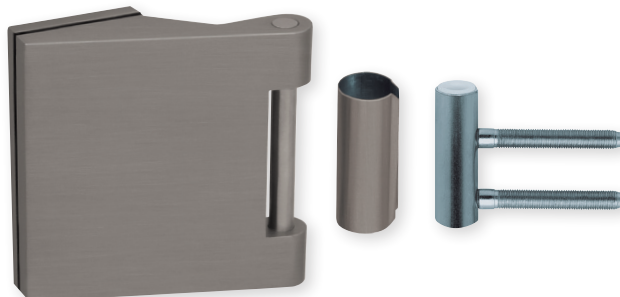
Black satin



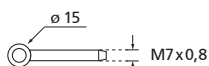
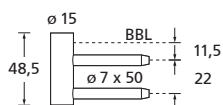
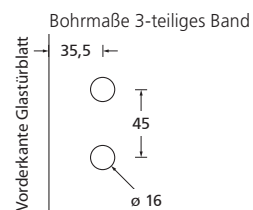
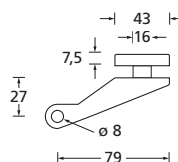
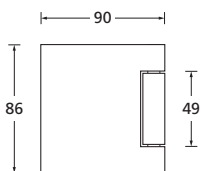
PVD Kupfer matt



PVD Messinggelb



Glastürband 3-teilig
inkl. Rahmenteil für Holzarge



Details:

Material:	Messing Edelstahl (PVD Messinggelb)
Oberflächen:	Chrom matt Nickel satin Titanium matt Black satin PVD Kupfer matt PVD Messinggelb

Glasstärken:	8 - 10 mm
Verschraubung:	2x M6 Durchzugschrauben

Glastürband 3-teilig formspiele®



Glastürband 3-teilig

	Glastürband (Paar)	CRM20139	NS20139	TT20139	BS20139	KM20139	PVM10124
--	--------------------	----------	---------	---------	---------	---------	----------

Glastürschloss Form B - mit allen formspiele® Drückerpaares kombinierbar

	Blind	CRM20215	NS20215	TT20215	BS20215	KM20215	PVM20215
	BB	CRM20216	NS20216	TT20216	BS20216	KM20216	PVM20216
	PZ	CRM20217	NS20217	TT20217	BS20217	KM20217	PVM20217
	WC	CRM20218	NS20218	TT20218	BS20218	KM20218	PVM20218

Gegenkasten Form B

	Gegenkasten	CRM20231L	NS20231L	TT20231L	BS20231L	KM20231L	PVM20231L
--	-------------	-----------	----------	----------	----------	----------	-----------

Türfeststeller

	Türfeststeller	CRM20125	NS20125	TT20125	BS20125	KM20125	PVM10125
--	----------------	----------	---------	---------	---------	---------	----------

Rollenschnäpper

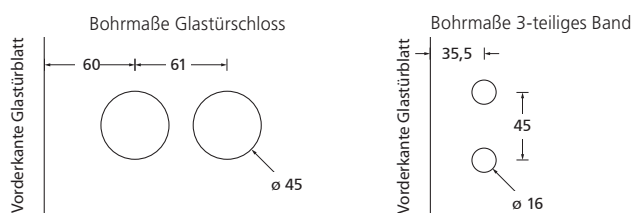
	Rollenschnäpper	10126
--	-----------------	-------

Glastürset Form B (mit 3-tlg. Glastürbändern, abgesetzter Falle und Rahmenteilen für Holzargen)

	Blind	CRM202153	NS202153	TT202153	BS202153	KM202153	PVM202153
	BB	CRM202163	NS202163	TT202163	BS202163	KM202163	PVM202163
	PZ	CRM202173	NS202173	TT202173	BS202173	KM202173	PVM202173
	WC	CRM202183	NS202183	TT202183	BS202183	KM202183	PVM202183

Standflügelset Form B (mit 3-tlg. Glastürbändern, Rahmenteilen für Holzargen und Türfeststeller)

	Standflügelset Form B	CRM20230L	NS20230L	TT20230L	BS20230L	KM20230L	PVM20230L
--	-----------------------	-----------	----------	----------	----------	----------	-----------



Technik:

Die Druckfeder (bei den meisten Schließern eine Zugfeder) gewährleistet eine gleichmäßige, leise und dauerhafte Rückstellung der Flüsterfalle.

Der Anker sorgt für gleichbleibenden Widerstand bei der Betätigung und Rückstellung des Drückers.

Die Klemmnuss im Anker verbindet spielfrei Vierkant und die Bewegungselemente im Schloss.

Zwei starke Rückstellfedern verhindern eine einseitige Abnutzung des Gleitlagers. Eingebettet in den Kunststoffführungen sind sie besonders leise.

Der neue Sperrhebel dreht sich auf einem Silikonlager und ermöglicht, nach Versperren durch den PZ-Zylinder, ein hinterschnittenes Einrasten von mehr als 90 Grad.

Die sichtbaren Deckel werden innen wie außen aus Messing gefertigt.

